

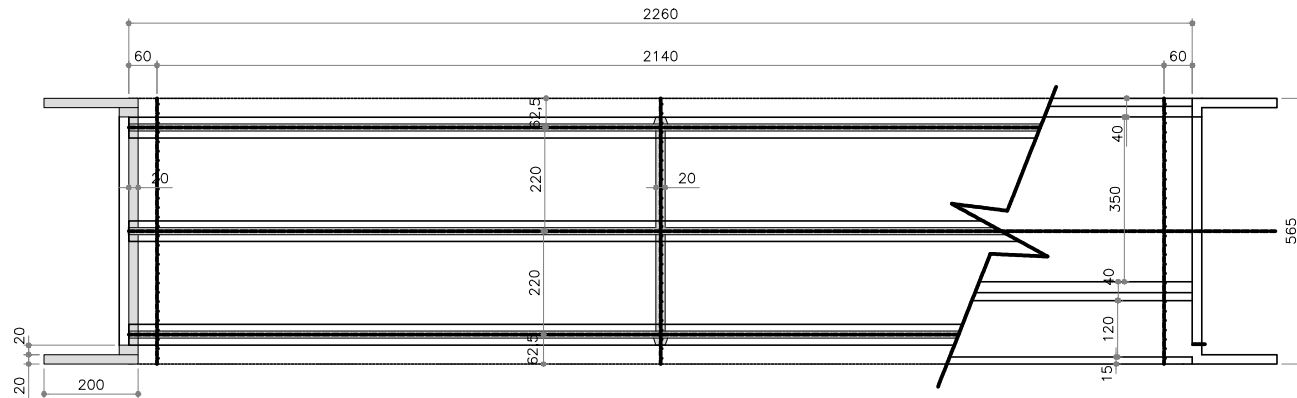
COLOR	WIDTH	PEN No.
1	0,600	
2	0,200	
3	0,400	
4	0,200	
5	0,200	
6	0,200	
7	0,500	
8	0,200	
9	0,200	
10	0,200	
11	0,100	1
12	0,200	
13	0,300	
14	0,100	
15	0,500	
17	0,300	
25	0,250	
50	0,200	2
52	0,100	
62	0,100	
70	0,400	
75	0,075	
77	0,400	
92	0,400	
96	0,300	
121	0,400	
150	0,150	
172	0,300	
190	0,100	
233	0,100	
214	0,100	
234	0,100	
241	0,100	
243	0,150	
250	0,500	
251	0,200	251
252	0,200	252
253	0,200	253
254	0,200	254
255	0,500	

TODAS AS DEMAIS 0,200

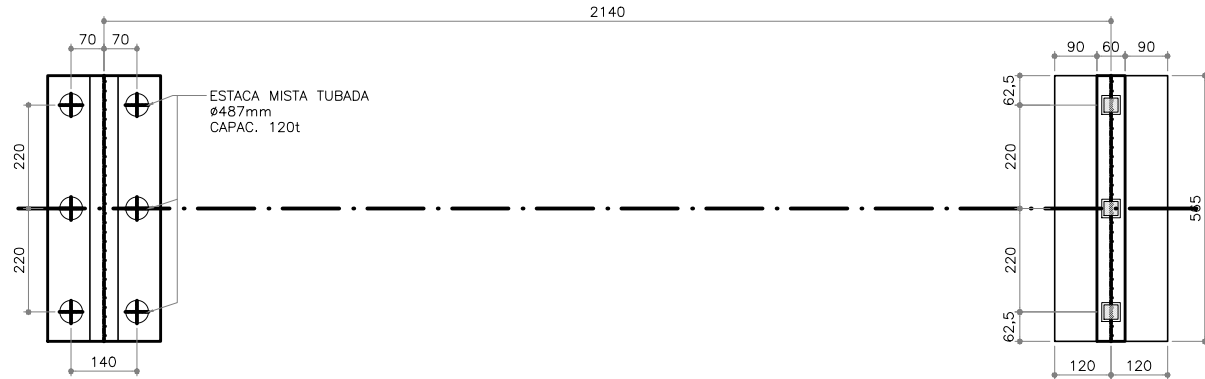
1 CORTE LONGITUDINAL  
ESCALA 1:100



2 MEIO-CORTE INFERIOR  
ESCALA 1:100

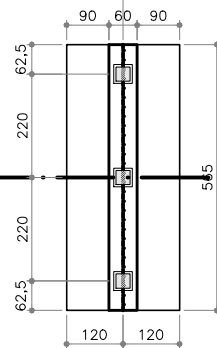


4 LOCAÇÃO DAS FUNDAÇÕES  
ESCALA 1:100

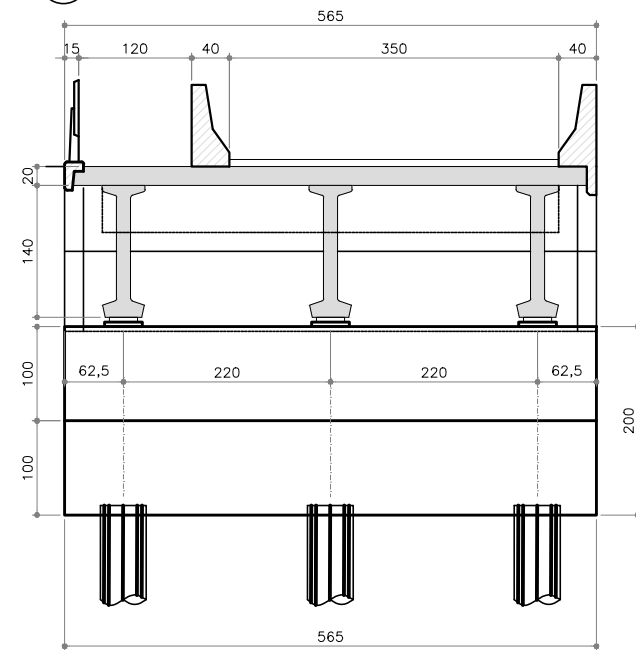


3 MEIA-VISTA SUPERIOR  
ESCALA 1:100

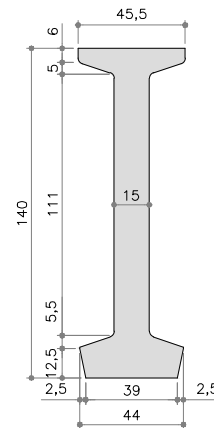
5 LOCAÇÃO DOS NEOPRENES  
ESCALA 1:100



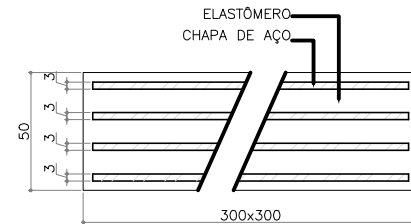
6 SEÇÃO TRANSVERSAL  
ESCALA 1:50



7 DETALHE DA VIGA  
ESCALA 1:20



8 DETALHE DO NEOPRENE  
ESCALA 1:20



0	EMIÇÃO INICIAL	14/11/2018	BSL	SSS	DGVV
REV.	DESCRIÇÃO	DATA	EXEC.	VERIF.	APROV.
 <b>PREFEITURA SAQUAREMA</b> TRABALHO E RESPEITO		APROVADO SECRETÁRIO DE OBRAS E URBANISMO			
TÍTULO PONTE SOBRE O RIO RONCADOR					
LOCAL RIO RONCADOR, SAMPAIO CORREIA, SAQUAREMA-RJ		ARQ. ELETRÔNICO DE-027.18-EST-001=0.DWG			
PROJETO RESPONSÁVEL - CAU/CREA		N° DE-027.18-EST-001		ESCALA INDICADA	
		DATA 11/2018		PRANCHA 001	

ISO A2 594 x 420 mm