



## MEMORIAL DESCRITIVO

### **Centro Integrado de Educação, Esporte e Cultura de Saquarema – CIEECS**

#### **1. CONCEPÇÃO DO PROJETO**

O projeto foi idealizado para atender uma demanda da Prefeitura de construir um Centro Integrado de Educação, Esporte e Cultura de Saquarema - CIEECS, localizado na Av. Saquarema – Nº s/n – Saquarema - RJ. Através de reuniões realizadas, foi possível chegar a um senso comum, tanto no seu programa de necessidades quanto no conceito estético.

O projeto contempla as necessidades da Prefeitura contendo as seguintes áreas: Arena de Esportes, Arena de Lutas, Arena de Ginástica e anexos, compostas por: Copas, Salas multiusos, Salas de Enfermagem/ Primeiros socorros, vestiários femininos, vestiários masculinos, Vestiários PCDs, estacionamento para cerca de 8 vagas, cozinha industrial e banheiros de uso comum.

#### **1.1 OBJETIVOS ESPECÍFICOS**

Criar um Centro Integrado de Educação, Esporte e Cultura de Saquarema – CIEECS.

#### **2. DADOS DA ESTRUTURAÇÃO**

- Local: SAQUAREMA - RJ
- Endereço: Av. Saquarema – Nº S/N – CEP: 28990 - 000
- Uso: Público – Esportes - Educacional



- Testada do terreno: 36,82 m
- Área do terreno: 7992,11 m<sup>2</sup>
- Taxa de ocupação do projeto: 57,02%
- Área total construída proposta: 4782,09 m<sup>2</sup>

### **3. EQUIPE TÉCNICA**

O projeto arquitetônico foi desenvolvido por profissionais devidamente qualificados. Os profissionais a elaborar os demais projetos não foram definidos pelo proprietário. Foram orçados os projetos complementares: Elétrica, Hidráulica (esgoto/ água), Gás, Telefonia/Rede/TV (lógica), Prevenção e Combate a Incêndio.

### **4. CONSIDERAÇÕES GERAIS**

Toda e qualquer dúvida que ocorrer durante a execução da estruturação do CIEECS, ou conflitos entre os projetos, ou intenções de alterações, deverá ser verificada junto aos autores dos projetos de Arquitetura e Engenharia.

O empreiteiro, pedreiro ou qualquer outro profissional que atuar na estruturação do CIEECS, em qualquer fase, deverá obedecer aos projetos, ao Memorial Descritivo e as informações fornecidas pelos autores dos projetos complementares ou os responsáveis técnicos, respeitando suas áreas de atuação.

### **5. PRELIMINARES**

#### **5.1 PROJETOS**

Foram elaboradas as seguintes Pranchas:

- PLANTA DE IMPLANTAÇÃO;
- PLANTA BAIXA PAV. TÉRREO;
- PLANTA BAIXA 1º PAVIMENTO;

- PLANTA DE COBERTURA;
- CORTES;
- PLANTA BAIXA LAYOUT;
- PLANTA DE PONTOS ELÉTRICOS, HIDRÁULICOS E LÓGICA;
- PLANTA DE FORRO E ILUMINAÇÃO;
- FACHADAS

## **5.2 APROVAÇÕES E LIBERAÇÃO (quem são os órgãos responsáveis)**

Os órgãos responsáveis pela liberação da construção deste edifício serão: Prefeitura do Município de Saquarema, ENEL e ÁGUAS DO RIO. Destaco que, a aprovação nesses órgãos fica a critério dos proprietários.

## **5.3 ALOCAÇÃO**

A alocação da estrutura do CIEECS, consistirá em definir a exata posição da instalação no terreno, tendo em vista o projeto arquitetônico, observando níveis e cotas. Ressalto que, antes de realizar a locação do empreendimento, a regularização de solo onde necessário, já deve ter sido providenciado e executado por profissional qualificado a ser definido pelos proprietários.

## **5.4 FUNDAÇÕES**

Serão executadas de acordo com a resistência do solo, definidas pelo projeto estrutural a ser desenvolvido, de acordo com as normas técnicas vigentes e acompanhado de Anotação de Responsabilidade Técnica (ART), devidamente registrada.

## **6. SUPRA ESTRUTURAS**

Será em concreto convencional, a ser executado em conformidade com o projeto estrutural a ser desenvolvido, de acordo com as normas técnicas vigentes e acompanhado de Anotação de Responsabilidade Técnica (ART), devidamente registrada.



Não serão permitidas, em hipótese alguma, abertura de furos ou canaletas nos pilares da estrutura.

## **7. ALVENARIAS**

Estrutura modular (Container) ou alvenarias externas e internas serão executadas em blocos de concreto, assentados e revestidos com argamassa, onde as áreas de parede com acabamento em cerâmica deverão receber chapisco e emboço e as áreas de paredes com acabamento em pintura deverão ser previamente regularizadas com chapisco, reboco e revestida com massa única e selador. As paredes serão executadas em conformidade com as cotas indicadas no projeto arquitetônico.

## **8. COBERTURAS**

As coberturas das edificações serão de três tipos, conforme projetos:

### **1) COBERTURA ARENA DE GINÁSTICA - DOMO ELÍPTICO MEDINDO: 53,57m x 39,55m (2118,69m<sup>2</sup>) – 01**

**UNIDADE:** Cápsula de superfície elíptica de base retangular + Base metálica elevada 3m do solo

### **2) COBERTURA ARENA DE ESPORTES - DOMO ELÍPTICO COM CHANFRADO EM UMA DAS PONTAS MEDINDO:**

**52,51m x 26,50m (1374.51m<sup>2</sup>) – 01 UNIDADE:** Cápsula de superfície elíptica com chanfrado em uma das pontas e base retangular + Base metálica elevada 3m do solo

**Estrutura:** Tubos redondos 150mm com espessura variando de 4,7 a 6,3mm e perfis laminados tipo W360/122, tipo HP 310/79 e HP250/52. Hastes tubulares metálicas com chapas perfuradas soldadas nas 2 extremidades, unidas por conectores de chapas metálicas duplas, apoiadas sobre arcos metálicos estruturais fixados em uma base metálica estrutural a 3m de altura do solo. Corte mecânico



abrasivo, corte industrial CNC, corte a quente, furação a golpe e abrasiva. Solda MAG.

**Tratamento anticorrosivo:** Todas as peças metálicas da cobertura receberão um tratamento anticorrosivo para maior proteção e durabilidade da estrutura. As hastes metálicas estruturais serão tratadas por meio da galvanização, através de imersão a quente em solução à base de zinco, de acordo com a NBR6323. Os parafusos e conectores serão tratados com sistema de galvanização eletrolítica com solução à base de zinco. A base elevada receberá dupla camada de esmalte sintético antioxidante de alta repelência a água e ação anticorrosiva, nas cores cinza, branca ou prata.

**Cobertura / Capa:** Fabricada em lona translúcida de alto desempenho, resistência, durabilidade e estabilidade. Material composto de fios 1100dtex PES HT, impermeabilizados com PVC, e peso médio de 650g/m<sup>2</sup>, contendo verniz de proteção nas duas faces, resistência a tração 220 daN/5cm e a rasgamento de 20daN. Reação ao fogo testada conforme M2/NFP 92-507; B1/DIN 4102-1; M2/UNE 23.727-90. Temperatura de trabalho variando de - 30°C a +70°C. Modelagem de corte por sistema vetorial tridimensional, plotagem em impressora digital de grandes dimensões. União de peças de lona por meio de soldas de termo fusão e de ondas de radiofrequência, que unem as partes com total vedação, sem uso de agentes químicos e realizando a fusão completa das membranas, proporcionando máxima durabilidade e resistência. A fixação da membrana de lona que cobre a estrutura metálica será feita por meio de fitas de poliéster de alta resistência atreladas a alças e argolas de aço inoxidável para tração manual, atuando em conjunto com catracas de tração mecânica para melhor tensão e estabilidade.

### 3) COBERTURA ARENA DE LUTAS E EDIFÍCIOS ANEXOS:

- Arena de Lutas – Coberta por telhado de alumínio galvanizado (Estrutura metálica treliçada, Telha de alumínio galvanizada com inclinação mínima de 5%, calhas e rufos).





- Edificações – Anexos – Cobertas por telhado de alumínio galvanizado (Estrutura metálica treliçada, Telha de alumínio galvanizada com inclinação mínima de 5%, calhas e rufos).

## **9. FORRO**

Forro em placa/ chapa de gesso Cleaneo Knauff furação quadrada com estrutura em drywall. Dimensões: 12,5 mm x 1,20m x 2,00m.

Forro em placa/ chapa de isopor (forro modular) com estrutura em drywall. – Dimensões: 1,20m x 0,62m x 20mm.

Forro em placa/ chapa de gesso inteiriço - Standard com estrutura em drywall. Dimensões: 1,20m x 1,80m x 1,25cm.

## **10. TRATAMENTO E IMPERMEABILIZAÇÕES**

As cintas, os banheiros e áreas que serão passíveis de umidade serão impermeabilizados com mantas asfáltica ou impermeabilização química, aplicada por mão de obra especializada. Com extensão de aproximadamente 100cm de ancoragem a fim de evitar infiltração nesses locais.

## **11. SOLEIRAS, PEITORIS, DIVISÓRIAS VESTIÁRIOS E BANCADAS (BANHEIROS E VESTIÁRIOS)**

Os peitoris e soleiras externas e internas serão de granito preto São Gabriel ou Similar, com espessura de 1,5cm e largura compatível com a parede da abertura ou esquadria que está sendo instalada;

## **12. ESQUADRIAS**

As portas e janelas terão suas dimensões de acordo com o projeto arquitetônico.

Portas internas 0,90 x 2,10 em madeira semi-ôca, de abrir, tratadas e pintadas com tinta Esmalte Sintético na cor Branco neve; E conjunto de maçaneta e fechaduras em aço inox escovado.



Portas internas PCD - 0,90 x 2,10 em madeira semi-ôca, de abrir, tratadas e pintadas com tinta Esmalte Sintético na cor Branco neve; E conjunto de maçaneta e fechaduras em aço inox escovado. Munidas de barras de apoio na altura adequada.

Portas de emergência – 2,00 x 2,10 – com barra antipânico, de abrir, tratadas e pintadas com pintura eletrostática na cor vermelha.

Portão de entrada - 5,00 x 3,00 em grades de ferro - de abrir. Portão de entrada Estacionamento - 5,00 x 3,00 em grades de ferro - de abrir. Portão do abrigo de gás – 1,60 x 2,10 - em grades de ferro - de abrir.

A janela (exceto dos banheiros, copa, vestiários e sala multiusos) de correr, em Alumínio e Vidro Transparente, de correr, em pintura eletrostática na cor Branco neve (Nutrição – Cozinha Industrial)

As janelas dos banheiros serão tipo Max-air em Alumínio e Vidro Transparente, em pintura eletrostática na cor Branco neve.

Nas salas multiusos/camarotes terá visores fixos em fita, em Alumínio e Vidro Transparente, em pintura eletrostática na cor Branco neve.

### **13. VIDROS**

Todos os vidros utilizados neste projeto, exceto a Pele de Vidro serão simples e incolores. Alteram-se para fosco quando aplicados nos banheiros e lavabo.

A espessura dos vidros será determinada pelo fornecedor de acordo com o vão de cada esquadria.

### **14. CONTRAPISO**

O contrapiso será de cimento e areia.



## **15. REVESTIMENTOS INTERNOS E EXTERNOS**

### **15.1 INTERNOS**

As paredes dos banheiros/ vestiários e da cozinha serão revestidas em azulejos cerâmicos retangulares de 30x60cm, cor branco da linha Clássico branco fosco, Tipo A ou B, PEI 4-5, marca Pointer ou similar.

Para as áreas molhadas será em cerâmica antiderrapante – alto tráfego - tipo A ou B, PEI 4-5, marca Elizabeth ou similar com dimensões aproximadas de 62,5x62,5cm.

O piso de todo empreendimento será em cerâmica retificada Nevada Out – PEI 5 – Embramaco 60x60 cm ou similar.

### **15.2 EXTERNOS**

- PASSEIO E ACESSOS/ PASSEIOS e ESTACIONAMENTO

Piso intertravado 10 x 20cm de concreto, de mesmo modelo existente ou similar, para reposição e reparo.

## **16. PINTURA**

### **16.1 INTERNA**

As paredes internas serão revestidas com chapisco, reboco, massa corrida e tinta PVA Acrílica na cor Branco Gelo da Coral ou similar. Cores de acordo com projeto e identidade visual das fachadas.

### **16.2 EXTERNOS**

As paredes externas serão revestidas com chapisco, reboco, tinta PVA Acrílica Fosca, cores de acordo com projeto e identidade visual das fachadas.

## **17. LOUÇAS E METAIS**

**Para os banheiros:**





Bacia sanitária com caixa acoplada (capacidade 6 litros) na cor branco da Deca ou similar.

Mictórios na cor branco da Deca ou similar.

Cubas de sobrepor quadradas na cor branco deca ou similar.

Torneira Luxo Lc70 de Metal Cromada com Mecanismo 1/4 de volta para cubas de sobrepor.

**Para cozinha industrial e copas:**

Torneira monocomando de aço com Mangueira Extensora Spray.

Bancadas e cubas 60x40cm em aço inox (ver dimensões no projeto).

**18. INSTALAÇÕES HIDROSSANITÁRIAS E PLUVIAIS**

Todas as especificações acerca do projeto hidráulico e pluvial serão desenvolvidas por profissional capacitado a ser definido pelo proprietário, acompanhado de memorial descritivo devidamente assinado e Anotação de Responsabilidade Técnica (ART), devidamente registrada.

A residência possuirá 01 torre de água a ser dimensionada conforme projeto.

As instalações de água fria serão conduzidas da rua, para cada caixa d'água e distribuídos pela construção com redes e acessórios de água fria da marca Tigre, Amanco ou Similar.

O hidrômetro será instalado do lado externo da edificação.

As redes de esgoto e pluviais serão devidamente locadas no pavimento térreo e conduzidas para a caixa de esgoto. A rede e acessórios para esgoto e captação pluvial podem ser da marca Tigre, Amanco ou similar.

**19. INSTALAÇÕES ELÉTRICAS**



Todas as especificações acerca do projeto elétrico serão desenvolvidas por profissional capacitado a ser definido pelo proprietário, acompanhado de memorial descritivo devidamente assinado e Anotação de

Responsabilidade Técnica (ART), devidamente registrada.

Todos os eletrodutos rígidos e/ou flexíveis concernentes ao projeto elétrico, telefônico, tvs, som, alarme (caso exista), etc., passarão pelo forro, contrapiso, embutidos em laje ou encobertas em sancas ou eletrocalhas, conforme diâmetros especificados pelo projeto elétrico.

## 20. INSTALAÇÃO DE GÁS

Deverá ser construído um abrigo coberto externo para botijão de Gás em alvenaria convencional e paredes internas e externas serão revestidas com chapisco, reboco, massa corrida e tinta látex premium na cor Branco Gelo da Coral ou similar.

## 21. REFRIGERAÇÃO

Sistema de refrigeração realizado através de equipamentos de ar-condicionado Split mais a condensadora para ambientes individuais de acordo com a tabela abaixo:

ARENA DE LUTAS - TÉRREO				
AMBIENTE - TÉRREO	ÁREA (m <sup>2</sup> )	QUANT.	BTUs	OBSERVAÇÃO
SALA MULTIUSO 1	21,29 m <sup>2</sup>	01 unid	15.000 BTUs	
SALA DE ENFERMAGEM	15,48 m <sup>2</sup>	01 unid	12.000 BTUs	
COPA	15,02 m <sup>2</sup>	01 unid	9.000 BTUs	



ARENA DE GINÁSTICA – 1º PAVIMENTO				
AMBIENTE – 1º PAVIMENT.	ÁREA (m²)	QUANT.	BTUs	OBSERVAÇÃO
SALA MULTIUSO 1	15,99 m²	01 unid	12.000 BTUs	
SALA MULTIUSO 2	13,62 m²	01 unid	9.000 BTUs	
COPA	8,95 m²	01 unid	7.000 BTUs	

EDIFICAÇÃO ANEXO - ARENA DE GINÁSTICA E LUTAS - TÉRREO				
AMBIENTE – TÉRREO	ÁREA (m²)	QUANT.	BTUs	OBSERVAÇÃO
SALA MULTIUSO 1	15,46 m²	01 unid	12.000 BTUs	
SALA MULTIUSO 2	14,02 m²	01 unid	9.000 BTUs	
SALA DE ENFERMAGEM	14,02 m²	01 unid	9.000 BTUs	

COZINHA INDUSTRIAL - TÉRREO				
AMBIENTE – TÉRREO	ÁREA (m²)	QUANT.	BTUs	OBSERVAÇÃO
SALA NUTRIÇÃO	15,46 m²	01 unid	12.000 BTUs	
DEPÓSITO	5,14 m²	01 unid	9.000 BTUs	
PROPORCIONAMENTO	9,43 m²	01 unid	9.000 BTUs	
ÁREAS DE COCÇÃO	20,54 m²	01 unid	15.000 BTUs	



**ARENA DE ESPORTES - TÉRREO**

AMBIENTE – TÉRREO	ÁREA (m²)	QUANT.	BTUs	OBSERVAÇÃO
COPA	17,06 m²	01 unid	12.000 BTUs	
SALA MULTIUSO 1	18,39 m²	01 unid	12.000 BTUs	
SALA MULTIUSO 2	26,77 m²	01 unid	18.000 BTUs	
SALA MULTIUSO 3	26,77 m²	01 unid	18.000 BTUs	
SALA MULTIUSO 4	26,02 m²	01 unid	18.000 BTUs	
SALA DE ENFERMAGEM	26,02 m²	01 unid	18.000 BTUs	

**ARENA DE ESPORTES – 1º PAVIMENTO**

AMBIENTE – TÉRREO	ÁREA (m²)	QUANT.	BTUs	OBSERVAÇÃO
COPA	9,04 m²	01 unid	12.000 BTUs	
SALA MULTIUSO 1	20,82 m²	01 unid	15.000 BTUs	
SALA MULTIUSO 2	20,82 m²	01 unid	15.000 BTUs	
SALA MULTIUSO 3	20,82 m²	01 unid	15.000 BTUs	
SALA MULTIUSO 4	20,82 m²	01 unid	15.000 BTUs	
SALA MULTIUSO 5	20,82 m²	01 unid	15.000 BTUs	
SALA MULTIUSO 6	20,82 m²	01 unid	15.000 BTUs	



GUARITA - TÉRREO				
AMBIENTE - TÉRREO	ÁREA (m²)	QUANT.	BTUs	OBSERVAÇÃO
GUARITA	6,01 m²	01 unid	7.000 BTUs	

EQUIPAMENTOS BTUs	QUANT.	OBSERVAÇÃO
7.000 BTUs	02 unid	
9.000 BTUs	06 unid	
12.000 BTUs	07 unid	
15.000 BTUs	08 unid	
18.000 BTUs	04 unid	
TOTAL DE EQUIPAMENTOS	26 UNID	





<b>ÁREAS TOTAIS</b>		
Área total terreno	m <sup>2</sup>	7992,11 m <sup>2</sup>
Área verde	m <sup>2</sup>	1531,57 m <sup>2</sup>
Área utilizável	m <sup>2</sup>	6460,54 m <sup>2</sup>
<b>ÁREAS DE OCUPAÇÃO</b>		
Cozinha industrial e abrigo	m <sup>2</sup>	105,85 m <sup>2</sup>
Banheiro anexo	m <sup>2</sup>	59,14 m <sup>2</sup>
Anexo arena de lutas	m <sup>2</sup>	82,84 m <sup>2</sup>
Arena de ginástica	m <sup>2</sup>	1387,19 m <sup>2</sup>
Arena de lutas	m <sup>2</sup>	769,81 m <sup>2</sup>
Arena de esportes	m <sup>2</sup>	2128,63 m <sup>2</sup>
Cobertura entrada principal	m <sup>2</sup>	49,24 m <sup>2</sup>
<b>ÁREA DE PISO EXTERNAS</b>		
Piso intertravado circulação externa 0,20x0,10x0,06	m <sup>2</sup>	1282,72 m <sup>2</sup>
Piso intertravado circulação externa 0,20x0,10x0,06 estacionamentos	m <sup>2</sup>	360,83 m <sup>2</sup>
Área calçada concreto	m <sup>2</sup>	73,63 m <sup>2</sup>
<b>ALVENARIA (muros/divisórias terreno)</b>		
Alvenarias de muros entrada principal e divisórias de terreno	m <sup>2</sup>	953,85 m <sup>2</sup>



## 22. LIMPEZA

Após o término da estruturação será feita a limpeza geral e entrega das chaves a OSC.

### **PARQUEAMENTO GERAL – ÁREAS GERAIS**

#### **ARENA DE LUTAS – ÁREAS GERAIS**

<b>ÁREAS TOTAIS</b>		
Área total terreno	m <sup>2</sup>	7992,11 m <sup>2</sup>
Área verde	m <sup>2</sup>	1531,57 m <sup>2</sup>
Área utilizável	m <sup>2</sup>	6460,54 m <sup>2</sup>
<b>ÁREAS DE OCUPAÇÃO</b>		
Cozinha industrial e abrigo	m <sup>2</sup>	105,85 m <sup>2</sup>
Banheiro anexo	m <sup>2</sup>	59,14 m <sup>2</sup>
Anexo arena de lutas	m <sup>2</sup>	82,84 m <sup>2</sup>
Arena de ginástica	m <sup>2</sup>	1387,19 m <sup>2</sup>
Arena de lutas	m <sup>2</sup>	769,81 m <sup>2</sup>
Arena de esportes	m <sup>2</sup>	2128,63 m <sup>2</sup>
Cobertura entrada principal	m <sup>2</sup>	49,24 m <sup>2</sup>
<b>ÁREA DE PISO EXTERNAS</b>		
Piso intertravado circulação externa 0,20x0,10x0,06	m <sup>2</sup>	1282,72 m <sup>2</sup>
Piso intertravado circulação externa 0,20x0,10x0,06 estacionamentos	m <sup>2</sup>	360,83 m <sup>2</sup>
Área calçada concreto	m <sup>2</sup>	73,63 m <sup>2</sup>
<b>ALVENARIA (muros/divisórias terreno)</b>		
Alvenarias de muros entrada principal e divisórias de terreno	m <sup>2</sup>	953,85 m <sup>2</sup>



AMBIENTES	UNID	ÁREA
Circulação	m <sup>2</sup>	171,94 m <sup>2</sup>
Área de lutas	m <sup>2</sup>	341,00 m <sup>2</sup>
Sala de Enfermagem/ Primeiros Socorros	m <sup>2</sup>	15,48 m <sup>2</sup>
Copa	m <sup>2</sup>	15,02 m <sup>2</sup>
Sala Multiuso 1	m <sup>2</sup>	21,29 m <sup>2</sup>
Vestiário Feminino	m <sup>2</sup>	32,24 m <sup>2</sup>
Vestiário Acessível (PCD) - Feminino	m <sup>2</sup>	10,71 m <sup>2</sup>
Vestiário Masculino	m <sup>2</sup>	32,24 m <sup>2</sup>
Vestiário Acessível (PCD) - Masculino	m <sup>2</sup>	10,71 m <sup>2</sup>
<b>ÁREA TOTAL</b>	<b>m<sup>2</sup></b>	<b>650,63 m<sup>2</sup></b>

**ARENA DE LUTAS – ÁREAS GERAIS**

**EDIFÍCIO ANEXO – COZINHA INDUSTRIAL**



AMBIENTES – TÉRREO			UNID	ÁREA
Circulação			m²	294,78 m²
Área de ginástica			m²	936,17 m²
Vestiário Feminino			m²	32,24 m²
Vestiário Acessível (PCD) - Feminino			m²	10,71 m²
Vestiário Masculino			m²	32,24 m²
Vestiário Acessível (PCD) - Masculino			m²	10,71 m²
AMBIENTES – 1º PAVIMENTO			UNID	ÁREA
Circulação			m²	37,64 m²
Sala Multiuso 1			m²	15,99 m²
Sala Multiuso 2			m²	13,62 m²
Banheiro Masculino			m²	8,96 m²
Banheiro Feminino			m²	8,96 m²
Copa			m²	8,95 m²
AMBIENTES – TÉRREO			UNID	ÁREA
Sala de Nutrição			m²	6,86 m²
Depósito			m²	5,14 m²
Circulação			m²	9,31 m²
Cocção de Carnes			m²	10,27 m²
Cocção de Verduras e Cereais			m²	10,27 m²
Proporcionamento			m²	9,43 m²
Lavagem			m²	5,01 m²
Abrigo de Gás			m²	2,04 m²
ÁREA TOTAL			m²	58,33 m²
			m²	1410,97 m²



<b>ÁREA TOTAL</b>		
-------------------	--	--

**ARENA DE GINÁSTICA – ÁREAS GERAIS**

**EDIFÍCIO ANEXO - ARENA DE GINÁSTICA E LUTAS**

AMBIENTES – TÉRREO	UNID	ÁREA
Sala Multiuso 1	m <sup>2</sup>	14,02 m <sup>2</sup>
Sala Multiuso 2	m <sup>2</sup>	15,46 m <sup>2</sup>
Sala de Enfermagem/ Primeiros Socorros	m <sup>2</sup>	14,02 m <sup>2</sup>
Banheiro Masculino	m <sup>2</sup>	9,85 m <sup>2</sup>
Banheiro Feminino	m <sup>2</sup>	9,85 m <sup>2</sup>
<b>ÁREA TOTAL</b>	<b>m<sup>2</sup></b>	<b>63,20 m<sup>2</sup></b>

AMBIENTES – TÉRREO	UNID	ÁREA
Banheiro Masculino	m <sup>2</sup>	14,06 m <sup>2</sup>
Banheiro Feminino	m <sup>2</sup>	14,06 m <sup>2</sup>
<b>ÁREA TOTAL</b>	<b>m<sup>2</sup></b>	<b>28,12 m<sup>2</sup></b>





**EDIFÍCIO ANEXO - BANHEIROS**

**EDIFÍCIO ANEXO - GUARITA**

AMBIENTES – TÉRREO	UNID	ÁREA
Guarita	m <sup>2</sup>	6,08 m <sup>2</sup>
ÁREA TOTAL	m <sup>2</sup>	6,08 m <sup>2</sup>



Estado do Rio de Janeiro  
Prefeitura Municipal de Saquarema  
Secretaria Municipal de Educação, Cultura, Inclusão, Ciência e Tecnologia.



PREFEITURA  
**SAQUAREMA**  
TRABALHO E RESPEITO

## **ARENA DE ESPORTES – ÁREAS GERAIS**



<b>AMBIENTES – TÉRREO</b>	<b>UNID</b>	<b>ÁREA</b>
Circulação	m <sup>2</sup>	706,06 m <sup>2</sup>
Área de esportes	m <sup>2</sup>	1056,00 m <sup>2</sup>
Banheiro Masculino	m <sup>2</sup>	14,06 m <sup>2</sup>
Banheiro Feminino	m <sup>2</sup>	14,06 m <sup>2</sup>
Copa	m <sup>2</sup>	17,06 m <sup>2</sup>
Sala Multiuso 1	m <sup>2</sup>	18,39 m <sup>2</sup>
Sala Multiuso 2	m <sup>2</sup>	26,77 m <sup>2</sup>
Sala Multiuso 3	m <sup>2</sup>	26,77 m <sup>2</sup>
Sala Multiuso 4	m <sup>2</sup>	26,02 m <sup>2</sup>
Vestiário Feminino	m <sup>2</sup>	32,24 m <sup>2</sup>
Vestiário Acessível (PCD) - Feminino	m <sup>2</sup>	10,71 m <sup>2</sup>
Vestiário Masculino	m <sup>2</sup>	32,24 m <sup>2</sup>
Vestiário Acessível (PCD) - Masculino	m <sup>2</sup>	10,71 m <sup>2</sup>
Sala de Enfermagem/ Primeiros Socorros	m <sup>2</sup>	26,02 m <sup>2</sup>
<b>AMBIENTES – 1º PAVIMENTO</b>	<b>UNID</b>	<b>ÁREA</b>
Circulação	m <sup>2</sup>	93,11 m <sup>2</sup>
Copa	m <sup>2</sup>	9,04 m <sup>2</sup>
Sala Multiuso 1	m <sup>2</sup>	18,39 m <sup>2</sup>
Sala Multiuso 2	m <sup>2</sup>	20,82 m <sup>2</sup>
Sala Multiuso 3	m <sup>2</sup>	20,82 m <sup>2</sup>
Sala Multiuso 4	m <sup>2</sup>	20,82 m <sup>2</sup>
Sala Multiuso 5	m <sup>2</sup>	20,82 m <sup>2</sup>
Sala Multiuso 6	m <sup>2</sup>	20,82 m <sup>2</sup>
Banheiro Masculino	m <sup>2</sup>	8,96 m <sup>2</sup>
Banheiro Feminino	m <sup>2</sup>	8,96 m <sup>2</sup>
Banheiro Masculino	m <sup>2</sup>	8,96 m <sup>2</sup>



Banheiro Feminino	m <sup>2</sup>	8,96 m <sup>2</sup>
<b>ÁREA TOTAL</b>	<b>m<sup>2</sup></b>	<b>2277,59 m<sup>2</sup></b>

<b>ANEXO 01 – COZINHA INDUSTRIAL</b>	
<b>AMBIENTE: SALA NUTRIÇÃO</b>	
FUNDAÇÃO	Radier / Estaqueamento/ Etc. - Prever fundação de acordo com solo.
ALVENARIA	Bloco de concreto - Vedação - E=14,0 CM - C=39,0 CM - 03,0 MPA ou Estrutura modular (Container)
LAJE	Laje treliçada com blocos cerâmicos ou EPS, preench. c/ concreto fck 20
COBERTURA	Estrutura metálica, com telhas de alumínio galvanizado, rufos e calhas.
PAREDE	Parede chapiscada, emboçada e rebocada. Emassada com massa acrílica PVA, lixada. E com pintura branco gelo – Tinta acrílica Coral ou Suvinil
PISO	Contrapiso nivelado em areia e cimento. Com revestimento cerâmico antiderrapante – alto tráfego - tipo A ou B, PEI 4-5, marca Elizabeth ou similar com dimensões aproximadas de 62,5x62,5cm.
REBAIXAMENTO/ FORRO	Forro em placa/ chapa de gesso inteiriço - Standard com estrutura em drywall. Dimensões: 1,20m x 1,80m x 1,25cm. Emassada com massa acrílica PVA, lixada. E com pintura branco gelo – Tinta acrílica Coral ou Suvinil
JANELA	A janela 1,50 x 1,50m em Alumínio e Vidro Transparente, de correr, em pintura eletrostática na cor Branco neve.
PORTA	Porta 0,90 x 2,10 em madeira semioca, de abrir, tratada e pintada com tinta Esmalte Sintético na cor Branco neve e ou revestida com melamínico branco. E conjunto de maçaneta e fechadura em aço inox escovado.
SOLEIRA	Soleira em pedra de granito preto São Gabriel ou mesmo piso cerâmico instalado. (1,00m x 0,15m)
RODAPE	Rodapé cerâmico, mesmo do piso 5 cm de altura.
<b>AMBIENTE: DEPÓSITO</b>	
FUNDAÇÃO	Radier / Estaqueamento/ Etc. - Prever fundação de acordo com solo.
ALVENARIA	Bloco de concreto - Vedação - E=14,0 CM - C=39,0 CM - 03,0 MPA ou Estrutura modular (Container)



LAJE	Laje treliçada com blocos cerâmicos ou EPS, preenchr. c/ concreto fck 20
COBERTURA	Estrutura metálica, com telhas de alumínio galvanizado, rufos e calhas.
PAREDE	Parede chapiscada e emboçada. Com Revestimento cerâmico retangular de 30x60cm, cor branco da linha Clássico branco fosco, Tipo A ou B, PEI 4-5, marca Pointer ou similar.
PISO	Contrapiso nivelado em areia e cimento. Com revestimento cerâmico antiderrapante – alto tráfego - tipo A ou B, PEI 4-5, marca Elizabeth ou similar com dimensões aproximadas de 62,5x62,5cm.
REBAIXAMENTO/ FORRO	Forro em placa/ chapa de gesso inteiriço - Standard com estrutura em drywall. Dimensões: 1,20m x 1,80m x 1,25cm. Emassada com massa acrílica PVA, lixada. E com pintura branco gelo – Tinta acrílica Coral ou Suvinil
JANELA	A janela 0,60 x 1,20m, Maxim AR com pintura eletrostática na cor Branco neve.
PORTA	Porta 0,90 x 2,10 em madeira semioca, de abrir, tratada e pintada com tinta Esmalte Sintético na cor Branco neve e ou revestida com melamínico branco. E conjunto de maçaneta e fechadura em aço inox escovado.
SOLEIRA	Soleira em pedra de granito preto São Gabriel ou mesmo piso cerâmico instalado. (1,00m x 0,15m)
<b>AMBIENTE: CIRCULAÇÃO</b>	
FUNDAÇÃO	Radier / Estaqueamento/ Etc. - Prever fundação de acordo com solo.
ALVENARIA	Bloco de concreto - Vedação - E=14,0 CM - C=39,0 CM - 03,0 MPA ou Estrutura modular (Container)
LAJE	Laje treliçada com blocos cerâmicos ou EPS, preenchr. c/ concreto fck 20
COBERTURA	Estrutura metálica, com telhas de alumínio galvanizado, rufos e calhas.
PAREDE	Parede chapiscada e emboçada. Com Revestimento cerâmico retangular de 30x60cm, cor branco da linha Clássico branco fosco, Tipo A ou B, PEI 4-5, marca Pointer ou similar.
PISO	Contrapiso nivelado em areia e cimento. Com revestimento cerâmico antiderrapante – alto tráfego - tipo A ou B, PEI 4-5, marca Elizabeth ou similar com dimensões aproximadas de 62,5x62,5cm.
REBAIXAMENTO/ FORRO	Forro em placa/ chapa de gesso inteiriço - Standard com estrutura em drywall. Dimensões: 1,20m x 1,80m x 1,25cm. Emassada com massa acrílica PVA, lixada. E com pintura branco gelo – Tinta acrílica Coral ou Suvinil
PORTA	Porta 0,90 x 2,10 em madeira semioca, de abrir, tratada e pintada com tinta Esmalte Sintético na cor Branco neve e ou revestida





	com melamínico branco. E conjunto de maçaneta e fechadura em aço inox escovado.
SOLEIRA	Soleira em pedra de granito preto São Gabriel ou mesmo piso cerâmico instalado. (1,00m x 0,15m)
<b>AMBIENTE: COCCÃO VER. E CEREAIS</b>	
FUNDAÇÃO	Radier / Estaqueamento/ Etc. - Prever fundação de acordo com solo.
ALVENARIA	Bloco de concreto - Vedação - E=14,0 CM - C=39,0 CM - 03,0 MPA
LAJE	Laje treliçada com blocos cerâmicos ou EPS, preench. c/ concreto fck 20
COBERTURA	Estrutura metálica, com telhas de alumínio galvanizado, rufos e calhas.
PAREDE	Parede chapiscada e emboçada. Com Revestimento cerâmico retangular de 30x60cm, cor branco da linha Clássico branco fosco, Tipo A ou B, PEI 4-5, marca Pointer ou similar.
PISO	Contrapiso nivelado em areia e cimento. Com revestimento cerâmico antiderrapante – alto tráfego - tipo A ou B, PEI 4-5, marca Elizabeth ou similar com dimensões aproximadas de 62,5x62,5cm.
REBAIXAMENTO/ FORRO	Forro em placa/ chapa de gesso inteiriço - Standard com estrutura em drywall. Dimensões: 1,20m x 1,80m x 1,25cm. Emassada com massa acrílica PVA, lixada. E com pintura branco gelo – Tinta acrílica Coral ou Suvinil
JANELA	02 janelas de 0,60 x 1,20m, Maxim AR com pintura eletrostática na cor Branco neve.
PORTA	Porta 0,90 x 2,10 em madeira semioca, de abrir, tratada e pintada com tinta Esmalte Sintético na cor Branco neve e ou revestida com melamínico branco. E conjunto de maçaneta e fechadura em aço inox escovado.
MOBILIÁRIO	Bancadas com cubas (40 x 60 x 40cm) - Aço inox - 3,00 x 0,60 x 0,90m
SOLEIRA	Soleira em pedra de granito preto São Gabriel ou mesmo piso cerâmico instalado. (1,00m x 0,15m)
METAIS	01 Torneira monocomando de aço com Mangueira Extensora Spray
<b>AMBIENTE: COCCÃO CARNES</b>	
FUNDAÇÃO	Radier / Estaqueamento/ Etc. - Prever fundação de acordo com solo.
ALVENARIA	Bloco de concreto - Vedação - E=14,0 CM - C=39,0 CM - 03,0 MPA ou Estrutura modular (Container)
LAJE	Laje treliçada com blocos cerâmicos ou EPS, preench. c/ concreto fck 20



COBERTURA	Estrutura metálica, com telhas de alumínio galvanizado, rufos e calhas.
PAREDE	Parede chapiscada e emboçada. Com Revestimento cerâmico retangular de 30x60cm, cor branco da linha Clássico branco fosco, Tipo A ou B, PEI 4-5, marca Pointer ou similar.
PISO	Contrapiso nivelado em areia e cimento. Com revestimento cerâmico antiderrapante – alto tráfego - tipo A ou B, PEI 4-5, marca Elizabeth ou similar com dimensões aproximadas de 62,5x62,5cm.
REBAIXAMENTO/ FORRO	Forro em placa/ chapa de gesso inteiriço - Standard com estrutura em drywall. Dimensões: 1,20m x 1,80m x 1,25cm. Emassada com massa acrílica PVA, lixada. E com pintura branco gelo – Tinta acrílica Coral ou Suvinil
JANELA	02 janelas de 0,60 x 1,20m, Maxim AR com pintura eletrostática na cor Branco neve.
PORTA	Porta 0,90 x 2,10 em madeira semioca, de abrir, tratada e pintada com tinta Esmalte Sintético na cor Branco neve e ou revestida com melamínico branco. E conjunto de maçaneta e fechadura em aço inox escovado.
MOBILIÁRIO	Bancadas com cubas (40 x 60 x 40cm) - Aço inox - 3,00 x 0,60 x 0,90m
SOLEIRA	Soleira em pedra de granito preto São Gabriel ou mesmo piso cerâmico instalado. (1,00m x 0,15m)
METAIS	01 Torneira monocomando de aço com Mangueira Extensora Spray
<b>AMBIENTE: PROPORCIONAMENTO</b>	
FUNDAÇÃO	Radier / Estaqueamento/ Etc. - Prever fundação de acordo com solo.
ALVENARIA	Bloco de concreto - Vedação - E=14,0 CM - C=39,0 CM - 03,0 MPA
LAJE	Laje treliçada com blocos cerâmicos ou EPS, preench. c/ concreto fck 20
COBERTURA	Estrutura metálica, com telhas de alumínio galvanizado, rufos e calhas.
PAREDE	Parede chapiscada e emboçada. Com Revestimento cerâmico retangular de 30x60cm, cor branco da linha Clássico branco fosco, Tipo A ou B, PEI 4-5, marca Pointer ou similar.
PISO	Contrapiso nivelado em areia e cimento. Com revestimento cerâmico antiderrapante – alto tráfego - tipo A ou B, PEI 4-5, marca Elizabeth ou similar com dimensões aproximadas de 62,5x62,5cm.
REBAIXAMENTO/ FORRO	Forro em placa/ chapa de gesso inteiriço - Standard com estrutura em drywall. Dimensões: 1,20m x 1,80m x 1,25cm. Emassada com massa acrílica PVA, lixada. E com pintura branco gelo – Tinta acrílica Coral ou Suvinil



JANELA	02 janelas de 0,60 x 1,20m, Maxim AR com pintura eletrostática na cor Branco neve. 01 janela passador 0,80 x 1,00m – Guilhotina com pintura eletrostática na cor Branco neve.
PASSADOR	Passador em pedra de granito preto - São Gabriel – 1,5cm x 0,50cm x 100cm
PORTA	Porta 0,90 x 2,10 em madeira semioca, de abrir, tratada e pintada com tinta Esmalte Sintético na cor Branco neve e ou revestida com melamínico branco. E conjunto de maçaneta e fechadura em aço inox escovado.
SOLEIRA	Soleira em pedra de granito preto São Gabriel ou mesmo piso cerâmico instalado. (1,00m x 0,15m)
MOBILIÁRIO	Buffet em aço inox - aquecido.
<b>AMBIENTE: LAVAGEM</b>	
FUNDAÇÃO	Radier / Estaqueamento/ Etc. - Prever fundação de acordo com solo.
ALVENARIA	Bloco de concreto - Vedação - E=14,0 CM - C=39,0 CM - 03,0 MPA ou Estrutura modular (Container)
LAJE	Laje treliçada com blocos cerâmicos ou EPS, preench. c/ concreto fck 20
COBERTURA	Estrutura metálica, com telhas de alumínio galvanizado, rufos e calhas.
PAREDE	Parede chapiscada e emboçada. Com Revestimento cerâmico retangular de 30x60cm, cor branco da linha Clássico branco fosco, Tipo A ou B, PEI 4-5, marca Pointer ou similar.
PISO	Contrapiso nivelado em areia e cimento. Com revestimento cerâmico antiderrapante – alto tráfego - tipo A ou B, PEI 4-5, marca Elizabeth ou similar com dimensões aproximadas de 62,5x62,5cm.
REBAIXAMENTO/ FORRO	Forro em placa/ chapa de gesso inteiriço - Standard com estrutura em drywall. Dimensões: 1,20m x 1,80m x 1,25cm. Emassada com massa acrílica PVA, lixada. E com pintura branco gelo – Tinta acrílica Coral ou Suvinil
JANELA	01 janela passador 0,80 x 1,00m – Guilhotina com pintura eletrostática na cor Branco neve. 01 janela passador 0,80 x 0,80m – Guilhotina com pintura eletrostática na cor branco neve.
PASSADOR	01 Passador em pedra de granito preto - São Gabriel – 1,5cm x 0,50cm x 100cm 01 passador em pedra de granito preto – São Gabriel – 1,5cm X 0,50cm x 0,80cm
PORTA	Porta 0,90 x 2,10 em madeira semioca, de abrir, tratada e pintada com tinta Esmalte Sintético na cor Branco neve e ou revestida com melamínico branco. E conjunto de maçaneta e fechadura em aço inox escovado.



MOBILIÁRIO	Bancadas com cubas (40 x 60 x 40cm) - Aço inox - 2,00 x 0,60 x 0,90m
SOLEIRA	Soleira em pedra de granito preto São Gabriel ou mesmo piso cerâmico instalado. (1,00m x 0,15m)
METAIS	01 Torneira monocomando de aço com Mangueira Extensora Spray
<b>AMBIENTE: ABRIGO GÁS</b>	
FUNDAÇÃO	Radier / Estaqueamento/ Etc. - Prever fundação de acordo com solo.
ALVENARIA	Bloco de concreto - Vedação - E=14,0 CM - C=39,0 CM - 03,0 MPA ou Estrutura modular (Container)
COBERTURA	Estrutura metálica, com telhas de alumínio galvanizado, rufos e calhas.
PAREDE	Parede chapiscada, emboçada e rebocada. Emassada com massa acrílica PVA, lixada. E com pintura branco gelo – Tinta acrílica Coral ou Suvinil
PISO	Contrapiso nivelado em areia e cimento. Com piso em cerâmica retificada Nevada Out – PEI 5 – Embramaco 60 x 60 cm ou similar.
PORTA	Porta 1,60 x 2,10 em grade vazada (malha) – de abrir – para ventilar
<b>AMBIENTE: FACHADAS E ÁREA EXTERNA</b>	
CORRIMÃO	Corrimão tubular de 2,85m x 1,10m para rampa de acesso.
PAREDE	Parede chapiscada, emboçada e rebocada. E com pintura Externa na cor Palha – Tinta acrílica Coral ou Suvinil
<b>ANEXO 2 – BANHEIROS ANEXO</b>	
<b>AMBIENTE: BANHEIRO MASCULINO</b>	
FUNDAÇÃO	Radier / Estaqueamento/ Etc. - Prever fundação de acordo com solo.
ALVENARIA	Bloco de concreto - Vedação - E=14,0 CM - C=39,0 CM - 03,0 MPA ou Estrutura modular (Container)
LAJE	Laje treliçada com blocos cerâmicos ou EPS, preench. c/ concreto fck 20
COBERTURA	Estrutura metálica, com telhas de alumínio galvanizado, rufos e calhas.
PAREDE	Parede chapiscada e emboçada. Com Revestimento cerâmico retangular de 30x60cm, cor branco da linha Clássico branco fosco, Tipo A ou B, PEI 4-5, marca Pointer ou similar.
PISO	Contrapiso nivelado em areia e cimento. Com revestimento cerâmico antiderrapante – alto tráfego - tipo A ou B, PEI 4-5, marca Elizabeth ou similar com dimensões aproximadas de 62,5x62,5cm.





REBAIXAMENTO/ FORRO	Forro em placa/ chapa de gesso inteiriço - Standard com estrutura em drywall. Dimensões: 1,20m x 1,80m x 1,25cm. Emassada com massa acrílica PVA, lixada. E com pintura branco gelo – Tinta acrílica Coral ou Suvinil
JANELA	03 janelas de 0,60 x 1,20m, Maxim AR com pintura eletrostática na cor Branco neve.
PORTA	01 Porta 0,90 x 2,10 em madeira semioca, de abrir, tratada e pintada com tinta Esmalte Sintético na cor Branco neve e ou revestida com melamínico branco. E conjunto de maçaneta e fechadura em aço inox escovado. 02 Portas de vestiários 0,60 x 1,80m – Com fechadura banheiro.
SOLEIRA	Soleira em pedra de granito preto São Gabriel ou mesmo piso cerâmico instalado. (1,00m x 0,15m)
LOUÇAS	3 Pias de sobrepor em louça branca 0,50x0,40. 2 Mictórios de louça branca. 2 Bacias sanitária de caixa acoplada
MOBILIÁRIO	1 Bancada de 0,60x2,47 de granito preto São Gabriel (verificar front.:10cm e saia 2,47x0,20)
METAIS	3 Torneiras monocomando de aço p/ pia de sobrepor
DIVISÓRIAS (BOX)	Divisórias de 4 Box do banheiro em pedra de granito preto São Gabriel – 12,00 m²
<b>AMBIENTE: BANHEIRO FEMININO</b>	
FUNDAÇÃO	Radier / Estaqueamento/ Etc. - Prever fundação de acordo com solo.
ALVENARIA	Bloco de concreto - Vedação - E=14,0 CM - C=39,0 CM - 03,0 MPA ou Estrutura modular (Container)
LAJE	Laje treliçada com blocos cerâmicos ou EPS, preench. c/ concreto fck 20
COBERTURA	Estrutura metálica, com telhas de alumínio galvanizado, rufos e calhas.
PAREDE	Parede chapiscada e emboçada. Com Revestimento cerâmico retangular de 30x60cm, cor branco da linha Clássico branco fosco, Tipo A ou B, PEI 4-5, marca Pointer ou similar.
PISO	Contrapiso nivelado em areia e cimento. Com revestimento cerâmico antiderrapante – alto tráfego - tipo A ou B, PEI 4-5, marca Elizabeth ou similar com dimensões aproximadas de 62,5x62,5cm.
REBAIXAMENTO/ FORRO	Forro em placa/ chapa de gesso inteiriço - Standard com estrutura em drywall. Dimensões: 1,20m x 1,80m x 1,25cm. Emassada com massa acrílica PVA, lixada. E com pintura branco gelo – Tinta acrílica Coral ou Suvinil
JANELA	03 janelas de 0,60 x 1,20m, Maxim AR com pintura eletrostática na cor Branco neve.
PORTA	01 Porta 0,90 x 2,10 em madeira semioca, de abrir, tratada e pintada com tinta Esmalte Sintético na cor Branco neve e ou



	revestida com melamínico branco. E conjunto de maçaneta e fechadura em aço inox escovado. 04 Portas de vestiários 0,60 x 1,80m – Com fechadura banheiro.
SOLEIRA	Soleira em pedra de granito preto São Gabriel ou mesmo piso cerâmico instalado. (1,00m x 0,15m)
LOUÇAS	3 Pias de sobrepor em louça branca 0,50x0,40. 4 Bacias sanitária de caixa acoplada
MOBILIÁRIO	1 Bancada de 0,60x2,47 de granito preto São Gabriel (verificar front.:10cm e saia 2,47x0,20)
METAIS	3 Torneiras monocomando de aço p/ pia de sobrepor
DIVISÓRIAS (BOX)	Divisórias de 4 Box do banheiro em pedra de granito preto São Gabriel – 12,00 m²
<b>AMBIENTE: FACHADAS E ÁREA EXTERNA</b>	
CORRIMÃO	2 Corrimões tubular de 2,85m x 1,60 X 1,10m para rampas de acesso.
PAREDE	Parede chapiscada, emboçada e rebocada. E com pintura Externa na cor Palha – Tinta acrílica Coral ou Suvinil
<b>ANEXO 3 – ANEXO ARENA DE LUTAS</b>	
<b>AMBIENTE: BANHEIRO MASCULINO</b>	
FUNDAÇÃO	Radier / Estaqueamento/ Etc. - Prever fundação de acordo com solo.
ALVENARIA	Bloco de concreto - Vedação - E=14,0 CM - C=39,0 CM - 03,0 MPA ou Estrutura modular (Container)
LAJE	Laje treliçada com blocos cerâmicos ou EPS, preench. c/ concreto fck 20
COBERTURA	Estrutura metálica, com telhas de alumínio galvanizado, rufos e calhas.
PAREDE	Parede chapiscada e emboçada. Com Revestimento cerâmico retangular de 30x60cm, cor branco da linha Clássico branco fosco, Tipo A ou B, PEI 4-5, marca Pointer ou similar.
PISO	Contrapiso nivelado em areia e cimento. Com revestimento cerâmico antiderrapante – alto tráfego - tipo A ou B, PEI 4-5, marca Elizabeth ou similar com dimensões aproximadas de 62,5x62,5cm.
REBAIXAMENTO/ FORRO	Forro em placa/ chapa de gesso inteiriço - Standard com estrutura em drywall. Dimensões: 1,20m x 1,80m x 1,25cm. Emassada com massa acrílica PVA, lixada. E com pintura branco gelo – Tinta acrílica Coral ou Suvinil
JANELA	01 janelas de 0,60 x 1,20m, Maxim AR com pintura eletrostática na cor Branco neve.
PORTA	01 Porta 0,90 x 2,10 em madeira semioca, de abrir, tratada e pintada com tinta Esmalte Sintético na cor Branco neve e ou revestida com melamínico branco. E conjunto de maçaneta e





	fechadura em aço inox escovado. 02 Portas de vestiários 0,60 x 1,80m – Com fechadura banheiro.
SOLEIRA	Soleira em pedra de granito preto São Gabriel ou mesmo piso cerâmico instalado. (1,00m x 0,15m)
LOUÇAS	2 Pias de sobrepor em louça branca 0,50x0,40. 2 Bacias sanitária de caixa acoplada
MOBILIÁRIO	1 Bancada de 0,60x2,03 de granito preto São Gabriel (verificar front.:10cm e saia 2,03x0,20)
METAIS	2 Torneiras monocomando de aço p/ pia de sobrepor
DIVISÓRIAS (BOX)	Divisórias de 2 Box do banheiro em pedra de granito preto São Gabriel – 7,00 m²
<b>AMBIENTE: BANHEIRO FEMININO</b>	
FUNDAÇÃO	Radier / Estaqueamento/ Etc. - Prever fundação de acordo com solo.
ALVENARIA	Bloco de concreto - Vedação - E=14,0 CM - C=39,0 CM - 03,0 MPA ou Estrutura modular (Container)
LAJE	Laje treliçada com blocos cerâmicos ou EPS, preench. c/ concreto fck 20
COBERTURA	Estrutura metálica, com telhas de alumínio galvanizado, rufos e calhas.
PAREDE	Parede chapiscada e emboçada. Com Revestimento cerâmico retangular de 30x60cm, cor branco da linha Clássico branco fosco, Tipo A ou B, PEI 4-5, marca Pointer ou similar.
PISO	Contrapiso nivelado em areia e cimento. Com revestimento cerâmico antiderrapante – alto tráfego - tipo A ou B, PEI 4-5, marca Elizabeth ou similar com dimensões aproximadas de 62,5x62,5cm.
REBAIXAMENTO/ FORRO	Forro em placa/ chapa de gesso inteiriço - Standard com estrutura em drywall. Dimensões: 1,20m x 1,80m x 1,25cm. Emassada com massa acrílica PVA, lixada. E com pintura branco gelo – Tinta acrílica Coral ou Suvinil acrílica PVA, lixada. E com pintura branco gelo – Tinta acrílica Coral ou Suvinil
JANELA	01 janelas de 0,60 x 1,20m, Maxim AR com pintura eletrostática na cor Branco neve.
PORTA	01 Porta 0,90 x 2,10 em madeira semioca, de abrir, tratada e pintada com tinta Esmalte Sintético na cor Branco neve e ou revestida com melamínico branco. E conjunto de maçaneta e fechadura em aço inox escovado. 02 Portas de vestiários 0,60 x 1,80m – Com fechadura banheiro.
SOLEIRA	Soleira em pedra de granito preto São Gabriel ou mesmo piso cerâmico instalado. (1,00m x 0,15m)
LOUÇAS	2 Pias de sobrepor em louça branca 0,50x0,40. 2 Bacias sanitária de caixa acoplada
MOBILIÁRIO	1 Bancada de 0,60x2,03 de granito preto São Gabriel (verificar front.:10cm e saia 2,03x0,20)



METAIS	2 Torneiras monocomando de aço p/ pia de sobrepor
DIVISÓRIAS (BOX)	Divisórias de 2 Box do banheiro em pedra de granito preto São Gabriel – 7,00 m²
<b>AMBIENTE: SALA ENF. PRIMEIROS SOCORROS</b>	
FUNDAÇÃO	Radier / Estaqueamento/ Etc. - Prever fundação de acordo com solo.
ALVENARIA	Bloco de concreto - Vedação - E=14,0 CM - C=39,0 CM - 03,0 MPA ou Estrutura modular (Container)
LAJE	Laje treliçada com blocos cerâmicos ou EPS, preench. c/ concreto fck 20
COBERTURA	Estrutura metálica, com telhas de alumínio galvanizado, rufos e calhas.
PAREDE	Parede chapiscada, emboçada e rebocada. Emassada com massa acrílica PVA, lixada. E com pintura branco gelo – Tinta acrílica Coral ou Suvinil
PISO	Contrapiso nivelado em areia e cimento. Com piso em cerâmica retificada Nevada Out – PEI 5 – Embramaco 60 x 60 cm ou similar.
REBAIXAMENTO/ FORRO	Forro em placa/ chapa de gesso inteiriço - Standard com estrutura em drywall. Dimensões: 1,20m x 1,80m x 1,25cm. Emassada com massa acrílica PVA, lixada. E com pintura branco gelo – Tinta acrílica Coral ou Suvinil
JANELA	01 janelas de 0,60 x 1,80m, Maxim AR com pintura eletrostática na cor Branco neve.
PORTA	Porta 0,90 x 2,10 em madeira semioca, de abrir, tratada e pintada com tinta Esmalte Sintético na cor Branco neve e ou revestida com melamínico branco. E conjunto de maçaneta e fechadura em aço inox escovado.
SOLEIRA	Soleira em pedra de granito preto São Gabriel ou mesmo piso cerâmico instalado. (1,00m x 0,15m)
RODAPÉ	Rodapé cerâmico, mesmo do piso 5 cm de altura.
<b>AMBIENTE: SALA MULTIUSO 1</b>	
FUNDAÇÃO	Radier / Estaqueamento/ Etc. - Prever fundação de acordo com solo.
ALVENARIA	Bloco de concreto - Vedação - E=14,0 CM - C=39,0 CM - 03,0 MPA ou Estrutura modular (Container)
LAJE	Laje treliçada com blocos cerâmicos ou EPS, preench. c/ concreto fck 20
COBERTURA	Estrutura metálica, com telhas de alumínio galvanizado, rufos e calhas.
PAREDE	Parede chapiscada, emboçada e rebocada. Emassada com massa acrílica PVA, lixada. E com pintura branco gelo – Tinta acrílica Coral ou Suvinil



PISO	Contrapiso nivelado em areia e cimento. Com piso em cerâmica retificada Nevada Out – PEI 5 – Embramac 60 x 60 cm ou similar.
REBAIXAMENTO/ FORRO	Forro em placa/ chapa de gesso inteiriço - Standard com estrutura em drywall. Dimensões: 1,20m x 1,80m x 1,25cm. Emassada com massa acrílica PVA, lixada. E com pintura branco gelo – Tinta acrílica Coral ou Suvinil
JANELA	01 janelas de 0,60 x 1,80m, Maxim AR com pintura eletrostática na cor Branco neve.
PORTA	Porta 0,90 x 2,10 em madeira semioca, de abrir, tratada e pintada com tinta Esmalte Sintético na cor Branco neve e ou revestida com melamínico branco. E conjunto de maçaneta e fechadura em aço inox escovado.
SOLEIRA	Soleira em pedra de granito preto São Gabriel ou mesmo piso cerâmico instalado. (1,00m x 0,15m)
RODAPÉ	Rodapé cerâmico, mesmo do piso 5 cm de altura.
<b>AMBIENTE: SALA MULTIUSO 2</b>	
FUNDAÇÃO	Radier / Estaqueamento/ Etc. - Prever fundação de acordo com solo.
ALVENARIA	Bloco de concreto - Vedação - E=14,0 CM - C=39,0 CM - 03,0 MPA ou Estrutura modular (Container)
LAJE	Laje treliçada com blocos cerâmicos ou EPS, preench. c/ concreto fck 20
COBERTURA	Estrutura metálica, com telhas de alumínio galvanizado, rufos e calhas.
PAREDE	Parede chapiscada, emboçada e rebocada. Emassada com massa acrílica PVA, lixada. E com pintura branco gelo – Tinta acrílica Coral ou Suvinil
PISO	Contrapiso nivelado em areia e cimento. Com piso em cerâmica retificada Nevada Out – PEI 5 – Embramac 60 x 60 cm ou similar.
REBAIXAMENTO/ FORRO	Forro em placa/ chapa de gesso inteiriço - Standard com estrutura em drywall. Dimensões: 1,20m x 1,80m x 1,25cm. Emassada com massa acrílica PVA, lixada. E com pintura branco gelo – Tinta acrílica Coral ou Suvinil
JANELA	01 janelas de 0,60 x 1,80m, Maxim AR com pintura eletrostática na cor Branco neve.
PORTA	Porta 0,90 x 2,10 em madeira semioca, de abrir, tratada e pintada com tinta Esmalte Sintético na cor Branco neve e ou revestida com melamínico branco. E conjunto de maçaneta e fechadura em aço inox escovado.
SOLEIRA	Soleira em pedra de granito preto São Gabriel ou mesmo piso cerâmico instalado. (1,00m x 0,15m)
RODAPÉ	Rodapé cerâmico, mesmo do piso 5 cm de altura.



<b>AMBIENTE: FACHADAS E ÁREA EXTERNA</b>	
PAREDE	Parede chapiscada, emboçada e rebocada. E com pintura Externa na cor Palha – Tinta acrílica Coral ou Suvinil
<b>ANEXO 4 – EDIFÍCIO ARENA GINÁSTICA - TÉRREO</b>	
<b>AMBIENTE: VESTIÁRIO MASCULINO</b>	
FUNDAÇÃO	Radier / Estaqueamento/ Etc. - Prever fundação de acordo com solo.
ALVENARIA	Bloco de concreto - Vedação - E=14,0 CM - C=39,0 CM - 03,0 MPA ou Estrutura modular (Container)
LAJE	Laje treliçada com blocos cerâmicos ou EPS, preench. c/ concreto fck 20
PAREDE	Parede chapiscada e emboçada. Com Revestimento cerâmico retangular de 30x60cm, cor branco da linha Clássico branco fosco, Tipo A ou B, PEI 4-5, marca Pointer ou similar.
PISO	Contrapiso nivelado em areia e cimento. Com revestimento cerâmico antiderrapante – alto tráfego - tipo A ou B, PEI 4-5, marca Elizabeth ou similar com dimensões aproximadas de 62,5x62,5cm.
REBAIXAMENTO/ FORRO	Forro em placa/ chapa de gesso inteiriço - Standard com estrutura em drywall. Dimensões: 1,20m x 1,80m x 1,25cm. Emassada com massa acrílica PVA, lixada. E com pintura branco gelo – Tinta acrílica Coral ou Suvinil
JANELA	05 janelas de 0,60 x 1,80m, Maxim AR com pintura eletrostática na cor Branco neve.
PORTA	01 Porta 0,90 x 2,10 em madeira semioca, de abrir, tratada e pintada com tinta Esmalte Sintético na cor Branco neve e ou revestida com melamínico branco. E conjunto de maçaneta e fechadura em aço inox escovado. 06 Portas de vestiários 0,60 x 1,80m – Com fechadura banheiro.
SOLEIRA	Soleira em pedra de granito preto São Gabriel ou mesmo piso cerâmico instalado. (1,00m x 0,15m)
LOUÇAS	4 Pias de sobrepor em louça branca 0,50x0,40. 2 Bacias sanitária de caixa acoplada. 2 mictórios em louça branca.
MOBILIÁRIO	1 Bancada de 0,60x3,34 de granito preto São Gabriel (verificar front.:10cm e saia 3,34x0,20)
METAIS	4 Torneiras monocomando de aço p/ pia de sobrepor 4 Duchas de parede com acionador monocomando em Metal.
DIVISÓRIAS (BOX)	Divisórias de 8 Box do banheiro em pedra de granito preto São Gabriel – 30,00 m²
<b>AMBIENTE: VESTIÁRIO FEMININO</b>	





FUNDAÇÃO	Radier / Estaqueamento/ Etc. - Prever fundação de acordo com solo.
ALVENARIA	Bloco de concreto - Vedação - E=14,0 CM - C=39,0 CM - 03,0 MPA ou Estrutura modular (Container)
LAJE	Laje treliçada com blocos cerâmicos ou EPS, preench. c/ concreto fck 20
PAREDE	Parede chapiscada e emboçada. Com Revestimento cerâmico retangular de 30x60cm, cor branco da linha Clássico branco fosco, Tipo A ou B, PEI 4-5, marca Pointer ou similar.
PISO	Contrapiso nivelado em areia e cimento. Com revestimento cerâmico antiderrapante – alto tráfego - tipo A ou B, PEI 4-5, marca Elizabeth ou similar com dimensões aproximadas de 62,5x62,5cm.
REBAIXAMENTO/ FORRO	Forro em placa/ chapa de gesso inteiriço - Standard com estrutura em drywall. Dimensões: 1,20m x 1,80m x 1,25cm. Emassada com massa acrílica PVA, lixada. E com pintura branco gelo – Tinta acrílica Coral ou Suvinil
JANELA	05 janelas de 0,60 x 1,80m, Maxim AR com pintura eletrostática na cor Branco neve.
PORTA	01 Porta 0,90 x 2,10 em madeira semioca, de abrir, tratada e pintada com tinta Esmalte Sintético na cor Branco neve e ou revestida com melamínico branco. E conjunto de maçaneta e fechadura em aço inox escovado. 06 Portas de vestiários 0,60 x 1,80m – Com fechadura banheiro.
SOLEIRA	Soleira em pedra de granito preto São Gabriel ou mesmo piso cerâmico instalado. (1,00m x 0,15m)
LOUÇAS	4 Pias de sobrepor em louça branca 0,50x0,40. 4 Bacias sanitária de caixa acoplada.
MOBILIÁRIO	1 Bancada de 0,60x3,34 de granito preto São Gabriel (verificar front.:10cm e saia 3,34x0,20)
METAIS	4 Torneiras monocomando de aço p/ pia de sobrepor 4 Duchas de parede com acionador monocomando em Metal.
DIVISÓRIAS (BOX)	Divisórias de 8 Box do banheiro em pedra de granito preto São Gabriel – 30,00 m²
<b>AMBIENTE: VESTIÁRIO PCD MASCULINO</b>	
FUNDAÇÃO	Radier / Estaqueamento/ Etc. - Prever fundação de acordo com solo.
ALVENARIA	Bloco de concreto - Vedação - E=14,0 CM - C=39,0 CM - 03,0 MPA ou Estrutura modular (Container)
LAJE	Laje treliçada com blocos cerâmicos ou EPS, preench. c/ concreto fck 20
PAREDE	Parede chapiscada e emboçada. Com Revestimento cerâmico retangular de 30x60cm, cor branco da linha Clássico branco fosco, Tipo A ou B, PEI 4-5, marca Pointer ou similar.



PISO	Contrapiso nivelado em areia e cimento. Com revestimento cerâmico antiderrapante – alto tráfego - tipo A ou B, PEI 4-5, marca Elizabeth ou similar com dimensões aproximadas de 62,5x62,5cm.
REBAIXAMENTO/ FORRO	Forro em placa/ chapa de gesso inteiriço - Standard com estrutura em drywall. Dimensões: 1,20m x 1,80m x 1,25cm. Emassada com massa acrílica PVA, lixada. E com pintura branco gelo – Tinta acrílica Coral ou Suvinil
JANELA	01 janelas de 0,60 x 1,80m, Maxim AR com pintura eletrostática na cor Branco neve.
PORTA	01 Porta 0,90 x 2,10 em madeira semioca, de abrir, tratada e pintada com tinta Esmalte Sintético na cor Branco neve e ou revestida com melamínico branco. E conjunto de maçaneta e fechadura em aço inox escovado. Com barras de apoio PCD.
SOLEIRA	Soleira em pedra de granito preto São Gabriel ou mesmo piso cerâmico instalado. (1,00m x 0,15m)
LOUÇAS	1 Pias de coluna em louça branca para PCD 1 Bacias sanitária de caixa acoplada para PCD.
MOBILIÁRIO	1 assento para banho PCD. 1 assento para troca de roupa PCD.
METAIS	1 Torneiras monocomando de aço p/ pia de coluna PCD. 7 barras de apoio em aço inox PCD (Pia, chuveiro, bacia e assentos.) 1 Ducha de parede com desviador manual. Com acionador monocomando em Metal.
DIVISÓRIAS (BOX)	Divisórias de 1 Box do banheiro em pedra de granito preto São Gabriel – 1,89 m²
<b>AMBIENTE: VESTIÁRIO PCD FEMININO</b>	
FUNDAÇÃO	Radier / Estaqueamento/ Etc. - Prever fundação de acordo com solo.
ALVENARIA	Bloco de concreto - Vedação - E=14,0 CM - C=39,0 CM - 03,0 MPA ou Estrutura modular (Container)
LAJE	Laje treliçada com blocos cerâmicos ou EPS, preench. c/ concreto fck 20
PAREDE	Parede chapiscada e emboçada. Com Revestimento cerâmico retangular de 30x60cm, cor branco da linha Clássico branco fosco, Tipo A ou B, PEI 4-5, marca Pointer ou similar.
PISO	Contrapiso nivelado em areia e cimento. Com revestimento cerâmico antiderrapante – alto tráfego - tipo A ou B, PEI 4-5, marca Elizabeth ou similar com dimensões aproximadas de 62,5x62,5cm.
REBAIXAMENTO/ FORRO	Forro em placa/ chapa de gesso inteiriço - Standard com estrutura em drywall. Dimensões: 1,20m x 1,80m x 1,25cm. Emassada com massa acrílica PVA, lixada. E com pintura branco gelo – Tinta acrílica Coral ou Suvinil





JANELA	01 janelas de 0,60 x 1,80m, Maxim AR com pintura eletrostática na cor Branco neve.
PORTA	01 Porta 0,90 x 2,10 em madeira semioca, de abrir, tratada e pintada com tinta Esmalte Sintético na cor Branco neve e ou revestida com melamínico branco. E conjunto de maçaneta e fechadura em aço inox escovado. Com barras de apoio PCD.
SOLEIRA	Soleira em pedra de granito preto São Gabriel ou mesmo piso cerâmico instalado. (1,00m x 0,15m)
LOUÇAS	1 Pias de coluna em louça branca para PCD 1 Bacias sanitária de caixa acoplada para PCD.
MOBILIÁRIO	1 assento para banho PCD. 1 assento para troca de roupa PCD.
METAIS	1 Torneiras monocomando de aço p/ pia de coluna PCD. 7 barras de apoio em aço inox PCD (Pia, chuveiro, bacia e assentos.) 1 Ducha de parede com desviador manual. Com acionador monocomando em Metal.
DIVISÓRIAS (BOX)	Divisórias de 1 Box do banheiro em pedra de granito preto São Gabriel – 1,89 m²
<b>ANEXO 4 – EDIFÍCIO ARENA GINÁSTICA – 1º PAVIMENTO</b>	
<b>AMBIENTE: CIRCULAÇÃO</b>	
ALVENARIA	Bloco de concreto - Vedação - E=14,0 CM - C=39,0 CM - 03,0 MPA
COBERTURA	Estrutura metálica, com telhas de alumínio galvanizado, rufos e calhas.
PAREDE	Parede chapiscada, emboçada e rebocada. E com pintura Externa na cor Palha – Tinta acrílica Coral ou Suvinil
PISO	Contrapiso nivelado em areia e cimento. Com piso em cerâmica retificada Nevada Out – PEI 5 – Embramaco 60 x 60 cm ou similar.
GUARDA CORPO	Em alvenaria de 1,10m - Parede chapiscada, emboçada e rebocada. E com pintura Externa na cor Palha – Tinta acrílica Coral ou Suvinil
ESCADA	Escada em concreto armado Térreo/ 1º pavimento com corrimão tubular dos dois lados. Acabamento em cimento queimado ou piso cerâmico.
<b>AMBIENTE: SALA MULTIUSO 1</b>	
FUNDAÇÃO	Radier / Estaqueamento/ Etc. - Prever fundação de acordo com solo.
ALVENARIA	Bloco de concreto - Vedação - E=14,0 CM - C=39,0 CM - 03,0 MPA ou Estrutura modular (Container)
COBERTURA	Estrutura metálica, com telhas de alumínio galvanizado, rufos e calhas.



PAREDE	Parede chapiscada, emboçada e rebocada. Emassada com massa acrílica PVA, lixada. E com pintura branco gelo – Tinta acrílica Coral ou Suvinil
PISO	Contrapiso nivelado em areia e cimento. Com piso em cerâmica retificada Nevada Out – PEI 5 – Embramaco 60 x 60 cm ou similar.
REBAIXAMENTO/ FORRO	Forro em placa/ chapa de gesso inteiriço - Standard com estrutura em drywall. Dimensões: 1,20m x 1,80m x 1,25cm. Emassada com massa acrílica PVA, lixada. E com pintura branco gelo – Tinta acrílica Coral ou Suvinil
JANELA	01 janela em fita/ visor – 3,00 x 1,50 m com pintura eletrostática na cor Branco neve.
PORTA	Porta 0,90 x 2,10 em madeira semioca, de abrir, tratada e pintada com tinta Esmalte Sintético na cor Branco neve e ou revestida com melamínico branco. E conjunto de maçaneta e fechadura em aço inox escovado.
<b>AMBIENTE: SALA MULTIUSO 2</b>	
FUNDAÇÃO	Radier / Estaqueamento/ Etc. - Prever fundação de acordo com solo.
ALVENARIA	Bloco de concreto - Vedação - E=14,0 CM - C=39,0 CM - 03,0 MPA ou Estrutura modular (Container)
COBERTURA	Estrutura metálica, com telhas de alumínio galvanizado, rufos e calhas.
PAREDE	Parede chapiscada, emboçada e rebocada. Emassada com massa acrílica PVA, lixada. E com pintura branco gelo – Tinta acrílica Coral ou Suvinil
PISO	Contrapiso nivelado em areia e cimento. Com piso em cerâmica retificada Nevada Out – PEI 5 – Embramaco 60 x 60 cm ou similar.
REBAIXAMENTO/ FORRO	Forro em placa/ chapa de gesso inteiriço - Standard com estrutura em drywall. Dimensões: 1,20m x 1,80m x 1,25cm. Emassada com massa acrílica PVA, lixada. E com pintura branco gelo – Tinta acrílica Coral ou Suvinil
JANELA	01 janela em fita/ visor – 3,00 x 1,50 m com pintura eletrostática na cor Branco neve.
PORTA	Porta 0,90 x 2,10 em madeira semioca, de abrir, tratada e pintada com tinta Esmalte Sintético na cor Branco neve e ou revestida com melamínico branco. E conjunto de maçaneta e fechadura em aço inox escovado.
FUNDAÇÃO	Radier / Estaqueamento/ Etc. - Prever fundação de acordo com solo.
<b>AMBIENTE: COPA</b>	
FUNDAÇÃO	Radier / Estaqueamento/ Etc. - Prever fundação de acordo com solo.



ALVENARIA	Bloco de concreto - Vedação - E=14,0 CM - C=39,0 CM - 03,0 MPA
COBERTURA	Estrutura metálica, com telhas de alumínio galvanizado, rufos e calhas.
PAREDE	Parede chapiscada e emboçada. Com Revestimento cerâmico retangular de 30x60cm, cor branco da linha Clássico branco fosco, Tipo A ou B, PEI 4-5, marca Pointer ou similar.
PISO	Contrapiso nivelado em areia e cimento. Com revestimento cerâmico antiderrapante – alto tráfego - tipo A ou B, PEI 4-5, marca Elizabeth ou similar com dimensões aproximadas de 62,5x62,5cm.
REBAIXAMENTO/ FORRO	Forro em placa/ chapa de gesso inteiriço - Standard com estrutura em drywall. Dimensões: 1,20m x 1,80m x 1,25cm. Emassada com massa acrílica PVA, lixada. E com pintura branco gelo – Tinta acrílica Coral ou Suvinil
JANELA	01 janelas de 0,60 x 1,80m, Maxim AR com pintura eletrostática na cor Branco neve.
PORTA	Porta 0,90 x 2,10 em madeira semioca, de abrir, tratada e pintada com tinta Esmalte Sintético na cor Branco neve e ou revestida com melamínico branco. E conjunto de maçaneta e fechadura em aço inox escovado.
MOBILIÁRIO	Bancadas com cubas (40 x 60 x 40cm) - Aço inox - 2,33 x 0,60 x 0,90m
SOLEIRA	Soleira em pedra de granito preto São Gabriel ou mesmo piso cerâmico instalado. (1,00m x 0,15m)
METAIS	01 Torneira monocomando de aço com Mangueira Extensora Spray
<b>AMBIENTE: BANHEIRO MASCULINO</b>	
FUNDAÇÃO	Radier / Estaqueamento/ Etc. - Prever fundação de acordo com solo.
ALVENARIA	Bloco de concreto - Vedação - E=14,0 CM - C=39,0 CM - 03,0 MPA ou Estrutura modular (Container)
COBERTURA	Estrutura metálica, com telhas de alumínio galvanizado, rufos e calhas.
PAREDE	Parede chapiscada e emboçada. Com Revestimento cerâmico retangular de 30x60cm, cor branco da linha Clássico branco fosco, Tipo A ou B, PEI 4-5, marca Pointer ou similar.
PISO	Contrapiso nivelado em areia e cimento. Com revestimento cerâmico antiderrapante – alto tráfego - tipo A ou B, PEI 4-5, marca Elizabeth ou similar com dimensões aproximadas de 62,5x62,5cm.
REBAIXAMENTO/ FORRO	Forro em placa/ chapa de gesso inteiriço - Standard com estrutura em drywall. Dimensões: 1,20m x 1,80m x 1,25cm. Emassada com massa acrílica PVA, lixada. E com pintura branco gelo – Tinta acrílica Coral ou Suvinil



JANELA	01 janelas de 0,60 x 1,80m, Maxim AR com pintura eletrostática na cor Branco neve.
PORTA	01 Porta 0,90 x 2,10 em madeira semioca, de abrir, tratada e pintada com tinta Esmalte Sintético na cor Branco neve e ou revestida com melamínico branco. E conjunto de maçaneta e fechadura em aço inox escovado. 02 Portas de vestiários 0,60 x 1,80m – Com fechadura banheiro.
SOLEIRA	Soleira em pedra de granito preto São Gabriel ou mesmo piso cerâmico instalado. (1,00m x 0,15m)
LOUÇAS	2 Pias de sobrepor em louça branca 0,50x0,40. 2 Bacias sanitária de caixa acoplada
MOBILIÁRIO	1 Bancada de 0,60x1,95 de granito preto São Gabriel (verificar front.:10cm e saia 1,95x0,20)
METAIS	2 Torneiras monocomando de aço p/ pia de sobrepor
DIVISÓRIAS (BOX)	Divisórias de 2 Box do banheiro em pedra de granito preto São Gabriel – 7,00 m²
<b>AMBIENTE: BANHEIRO FEMININO</b>	
FUNDAÇÃO	Radier / Estaqueamento/ Etc. - Prever fundação de acordo com solo.
ALVENARIA	Bloco de concreto - Vedação - E=14,0 CM - C=39,0 CM - 03,0 MPA ou Estrutura modular (Container)
COBERTURA	Estrutura metálica, com telhas de alumínio galvanizado, rufos e calhas.
PAREDE	Parede chapiscada e emboçada. Com Revestimento cerâmico retangular de 30x60cm, cor branco da linha Clássico branco fosco, Tipo A ou B, PEI 4-5, marca Pointer ou similar.
PISO	Contrapiso nivelado em areia e cimento. Com revestimento cerâmico antiderrapante – alto tráfego - tipo A ou B, PEI 4-5, marca Elizabeth ou similar com dimensões aproximadas de 62,5x62,5cm.
REBAIXAMENTO/ FORRO	Forro em placa/ chapa de gesso inteiriço - Standard com estrutura em drywall. Dimensões: 1,20m x 1,80m x 1,25cm. Emassada com massa acrílica PVA, lixada. E com pintura branco gelo – Tinta acrílica Coral ou Suvinil
JANELA	01 janelas de 0,60 x 1,80m, Maxim AR com pintura eletrostática na cor Branco neve.
PORTA	01 Porta 0,90 x 2,10 em madeira semioca, de abrir, tratada e pintada com tinta Esmalte Sintético na cor Branco neve e ou revestida com melamínico branco. E conjunto de maçaneta e fechadura em aço inox escovado. 02 Portas de vestiários 0,60 x 1,80m – Com fechadura banheiro.
SOLEIRA	Soleira em pedra de granito preto São Gabriel ou mesmo piso cerâmico instalado. (1,00m x 0,15m)
LOUÇAS	2 Pias de sobrepor em louça branca 0,50x0,40. 2 Bacias sanitária de caixa acoplada





MOBILIÁRIO	1 Bancada de 0,60x1,95 de granito preto São Gabriel (verificar front.:10cm e saia 1,95x0,20)
METAIS	2 Torneiras monocomando de aço p/ pia de sobrepor
DIVISÓRIAS (BOX)	Divisórias de 2 Box do banheiro em pedra de granito preto São Gabriel – 7,00 m²
<b>AMBIENTE: FACHADAS E ÁREA EXTERNA</b>	
PAREDE	Parede chapiscada, emboçada e rebocada. E com pintura Externa na cor Palha – Tinta acrílica Coral ou Suvinil
<b>ANEXO 4 – ARENA GINÁSTICA</b>	
<b>ARENA GINÁSTICA</b>	
FUNDAÇÃO	Radier / Estaqueamento/ Etc. - Prever fundação de acordo com solo.
ALVENARIA	Bloco de concreto - Vedação - E=14,0 CM - C=39,0 CM - 03,0 MPA ou Estrutura modular (Container)
COBERTURA	Domo.
PAREDE	Parede chapiscada, emboçada e rebocada. Emassada com massa acrílica PVA, lixada. E com pintura – Tinta acrílica Coral ou Suvinil – cor a definir.
PISO	Contrapiso nivelado em areia e cimento. Com piso em cimento queimado nas áreas de circulação e pintura epóxi azul a definir, na demarcação da área de ginástica.
PORTA	3 Portas de emergência 2,00 x 2,10 em metal com barras antipânico. Com pintura eletroestática de acordo com corpo de bombeiros.
MOBILIÁRIO	1 Arquibancada para 196 pessoas (aprox. 88,56m² - 3 fileiras)
<b>ANEXO 5 – EDIFÍCIO 1 ARENA DE LUTAS</b>	
<b>AMBIENTE: VESTIÁRIO MASCULINO</b>	
FUNDAÇÃO	Radier / Estaqueamento/ Etc. - Prever fundação de acordo com solo.
ALVENARIA	Bloco de concreto - Vedação - E=14,0 CM - C=39,0 CM - 03,0 MPA ou Estrutura modular (Container)
COBERTURA	Estrutura metálica, com telhas de alumínio galvanizado, rufos e calhas.
PAREDE	Parede chapiscada e emboçada. Com Revestimento cerâmico retangular de 30x60cm, cor branco da linha Clássico branco fosco, Tipo A ou B, PEI 4-5, marca Pointer ou similar.
PISO	Contrapiso nivelado em areia e cimento. Com revestimento cerâmico antiderrapante – alto tráfego - tipo A ou B, PEI 4-5, marca Elizabeth ou similar com dimensões aproximadas de 62,5x62,5cm.
REBAIXAMENTO/ FORRO	Forro em placa/ chapa de gesso inteiriço - Standard com estrutura em drywall. Dimensões: 1,20m x 1,80m x 1,25cm. Emassada



	com massa acrílica PVA, lixada. E com pintura branco gelo – Tinta acrílica Coral ou Suvinil
JANELA	04 janelas de 0,60 x 1,80m, Maxim AR com pintura eletrostática na cor Branco neve.
PORTA	01 Porta 0,90 x 2,10 em madeira semioca, de abrir, tratada e pintada com tinta Esmalte Sintético na cor Branco neve e ou revestida com melamínico branco. E conjunto de maçaneta e fechadura em aço inox escovado. 06 Portas de vestiários 0,60 x 1,80m – Com fechadura banheiro.
SOLEIRA	Soleira em pedra de granito preto São Gabriel ou mesmo piso cerâmico instalado. (1,00m x 0,15m)
LOUÇAS	4 Pias de sobrepor em louça branca 0,50x0,40. 2 Bacias sanitária de caixa acoplada. 2 mictórios em louça branca.
MOBILIÁRIO	1 Bancada de 0,60x3,34 de granito preto São Gabriel (verificar front.:10cm e saia 3,34x0,20)
METAIS	4 Torneiras monocomando de aço p/ pia de sobrepor 4 Duchas de parede com acionador monocomando em Metal.
DIVISÓRIAS (BOX)	Divisórias de 8 Box do banheiro em pedra de granito preto São Gabriel – 30,00 m <sup>2</sup>
<b>AMBIENTE: VESTIÁRIO FEMININO</b>	
FUNDAÇÃO	Radier / Estaqueamento/ Etc. - Prever fundação de acordo com solo.
ALVENARIA	Bloco de concreto - Vedação - E=14,0 CM - C=39,0 CM - 03,0 MPA ou Estrutura modular (Container)
COBERTURA	Estrutura metálica, com telhas de alumínio galvanizado, rufos e calhas.
PAREDE	Parede chapiscada e emboçada. Com Revestimento cerâmico retangular de 30x60cm, cor branco da linha Clássico branco fosco, Tipo A ou B, PEI 4-5, marca Pointer ou similar.
PISO	Contrapiso nivelado em areia e cimento. Com revestimento cerâmico antiderrapante – alto tráfego - tipo A ou B, PEI 4-5, marca Elizabeth ou similar com dimensões aproximadas de 62,5x62,5cm.
REBAIXAMENTO/ FORRO	Forro em placa/ chapa de gesso inteiriço - Standard com estrutura em drywall. Dimensões: 1,20m x 1,80m x 1,25cm. Emassada com massa acrílica PVA, lixada. E com pintura branco gelo – Tinta acrílica Coral ou Suvinil
JANELA	04 janelas de 0,60 x 1,80m, Maxim AR com pintura eletrostática na cor Branco neve. 01 janelas de 0,60 x 0,80m, Maxim AR com pintura eletrostática na cor Branco neve.
PORTA	01 Porta 0,90 x 2,10 em madeira semioca, de abrir, tratada e pintada com tinta Esmalte Sintético na cor Branco neve e ou revestida com melamínico branco. E conjunto de maçaneta e





	fechadura em aço inox escovado. 06 Portas de vestiários 0,60 x 1,80m – Com fechadura banheiro.
SOLEIRA	Soleira em pedra de granito preto São Gabriel ou mesmo piso cerâmico instalado. (1,00m x 0,15m)
LOUÇAS	4 Pias de sobrepor em louça branca 0,50x0,40. 4 Bacias sanitária de caixa acoplada.
MOBILIÁRIO	1 Bancada de 0,60x3,34 de granito preto São Gabriel (verificar front.:10cm e saia 3,34x0,20)
METAIS	4 Torneiras monocomando de aço p/ pia de sobrepor 4 Duchas de parede com acionador monocomando em Metal.
DIVISÓRIAS (BOX)	Divisórias de 8 Box do banheiro em pedra de granito preto São Gabriel – 30,00 m²
<b>AMBIENTE: VESTIÁRIO PCD MASCULINO</b>	
FUNDAÇÃO	Radier / Estaqueamento/ Etc. - Prever fundação de acordo com solo.
ALVENARIA	Bloco de concreto - Vedação - E=14,0 CM - C=39,0 CM - 03,0 MPA ou Estrutura modular (Container)
COBERTURA	Estrutura metálica, com telhas de alumínio galvanizado, rufos e calhas.
PAREDE	Parede chapiscada e emboçada. Com Revestimento cerâmico retangular de 30x60cm, cor branco da linha Clássico branco fosco, Tipo A ou B, PEI 4-5, marca Pointer ou similar.
PISO	Contrapiso nivelado em areia e cimento. Com revestimento cerâmico antiderrapante – alto tráfego - tipo A ou B, PEI 4-5, marca Elizabeth ou similar com dimensões aproximadas de 62,5x62,5cm.
REBAIXAMENTO/ FORRO	Forro em placa/ chapa de gesso inteiriço - Standard com estrutura em drywall. Dimensões: 1,20m x 1,80m x 1,25cm. Emassada com massa acrílica PVA, lixada. E com pintura branco gelo – Tinta acrílica Coral ou Suvinil
JANELA	02 janelas de 0,60 x 0,80m, Maxim AR com pintura eletrostática na cor Branco neve.
PORTA	01 Porta 0,90 x 2,10 em madeira semioca, de abrir, tratada e pintada com tinta Esmalte Sintético na cor Branco neve e ou revestida com melamínico branco. E conjunto de maçaneta e fechadura em aço inox escovado. Com barras de apoio PCD.
SOLEIRA	Soleira em pedra de granito preto São Gabriel ou mesmo piso cerâmico instalado. (1,00m x 0,15m)
LOUÇAS	1 Pias de coluna em louça branca para PCD 1 Bacias sanitária de caixa acoplada para PCD.
MOBILIÁRIO	1 assento para banho PCD. 1 assento para troca de roupa PCD.
METAIS	1 Torneiras monocomando de aço p/ pia de coluna PCD. 7 barras de apoio em aço inox PCD (Pia, chuveiro, bacia e assentos.)



	1 Ducha de parede com desviador manual. Com acionador monocomando em Metal.
DIVISÓRIAS (BOX)	Divisórias de 1 Box do banheiro em pedra de granito preto São Gabriel – 1,89 m <sup>2</sup>
<b>AMBIENTE: VESTIÁRIO PCD FEMININO</b>	
FUNDAÇÃO	Radier / Estaqueamento/ Etc. - Prever fundação de acordo com solo.
ALVENARIA	Bloco de concreto - Vedação - E=14,0 CM - C=39,0 CM - 03,0 MPA ou Estrutura modular (Container)
COBERTURA	Estrutura metálica, com telhas de alumínio galvanizado, rufos e calhas.
PAREDE	Parede chapiscada e emboçada. Com Revestimento cerâmico retangular de 30x60cm, cor branco da linha Clássico branco fosco, Tipo A ou B, PEI 4-5, marca Pointer ou similar.
PISO	Contrapiso nivelado em areia e cimento. Com revestimento cerâmico antiderrapante – alto tráfego - tipo A ou B, PEI 4-5, marca Elizabeth ou similar com dimensões aproximadas de 62,5x62,5cm.
REBAIXAMENTO/ FORRO	Forro em placa/ chapa de gesso inteiriço - Standard com estrutura em drywall. Dimensões: 1,20m x 1,80m x 1,25cm. Emassada com massa acrílica PVA, lixada. E com pintura branco gelo – Tinta acrílica Coral ou Suvinil
JANELA	01 janelas de 0,60 x 1,80m, Maxim AR com pintura eletrostática na cor Branco neve. 01 janelas de 0,60 x 0,80m, Maxim AR com pintura eletrostática na cor Branco neve.
PORTA	01 Porta 0,90 x 2,10 em madeira semioca, de abrir, tratada e pintada com tinta Esmalte Sintético na cor Branco neve e ou revestida com melamínico branco. E conjunto de maçaneta e fechadura em aço inox escovado. Com barras de apoio PCD.
SOLEIRA	Soleira em pedra de granito preto São Gabriel ou mesmo piso cerâmico instalado. (1,00m x 0,15m)
LOUÇAS	1 Pias de coluna em louça branca para PCD 1 Bacias sanitária de caixa acoplada para PCD.
MOBILIÁRIO	1 assento para banho PCD. 1 assento para troca de roupa PCD.
METAIS	1 Torneiras monocomando de aço p/ pia de coluna PCD. 7 barras de apoio em aço inox PCD (Pia, chuveiro, bacia e assentos.) 1 Ducha de parede com desviador manual. Com acionador monocomando em Metal.
DIVISÓRIAS (BOX)	Divisórias de 1 Box do banheiro em pedra de granito preto São Gabriel – 1,89 m <sup>2</sup>
<b>AMBIENTE: SALA MULTIUSO 1</b>	



FUNDAÇÃO	Radier / Estaqueamento/ Etc. - Prever fundação de acordo com solo.
ALVENARIA	Bloco de concreto - Vedação - E=14,0 CM - C=39,0 CM - 03,0 MPA ou Estrutura modular (Container)
COBERTURA	Estrutura metálica, com telhas de alumínio galvanizado, rufos e calhas.
PAREDE	Parede chapiscada, emboçada e rebocada. Emassada com massa acrílica PVA, lixada. E com pintura branco gelo – Tinta acrílica Coral ou Suvinil
PISO	Contrapiso nivelado em areia e cimento. Com piso em cerâmica retificada Nevada Out – PEI 5 – Embramaco 60 x 60 cm ou similar.
REBAIXAMENTO/ FORRO	Forro em placa/ chapa de gesso inteiriço - Standard com estrutura em drywall. Dimensões: 1,20m x 1,80m x 1,25cm. Emassada com massa acrílica PVA, lixada. E com pintura branco gelo – Tinta acrílica Coral ou Suvinil
JANELA	02 janelas de 0,60 x 1,80m, Maxim AR com pintura eletrostática na cor Branco neve.
PORTA	Porta 0,90 x 2,10 em madeira semioca, de abrir, tratada e pintada com tinta Esmalte Sintético na cor Branco neve e ou revestida com melamínico branco. E conjunto de maçaneta e fechadura em aço inox escovado.

#### **ANEXO 5 – EDIFÍCIO 2 ARENA DE LUTAS**

##### **AMBIENTE: COPA**

FUNDAÇÃO	Radier / Estaqueamento/ Etc. - Prever fundação de acordo com solo.
ALVENARIA	Bloco de concreto - Vedação - E=14,0 CM - C=39,0 CM - 03,0 MPA ou Estrutura modular (Container)
COBERTURA	Estrutura metálica, com telhas de alumínio galvanizado, rufos e calhas.
PAREDE	Parede chapiscada e emboçada. Com Revestimento cerâmico retangular de 30x60cm, cor branco da linha Clássico branco fosco, Tipo A ou B, PEI 4-5, marca Pointer ou similar.
PISO	Contrapiso nivelado em areia e cimento. Com revestimento cerâmico antiderrapante – alto tráfego - tipo A ou B, PEI 4-5, marca Elizabeth ou similar com dimensões aproximadas de 62,5x62,5cm.
REBAIXAMENTO/ FORRO	Forro em placa/ chapa de gesso inteiriço - Standard com estrutura em drywall. Dimensões: 1,20m x 1,80m x 1,25cm. Emassada com massa acrílica PVA, lixada. E com pintura branco gelo – Tinta acrílica Coral ou Suvinil
JANELA	02 janelas de 0,60 x 1,80m, Maxim AR com pintura eletrostática na cor Branco neve.
PORTA	Porta 0,90 x 2,10 em madeira semioca, de abrir, tratada e pintada com tinta Esmalte Sintético na cor Branco neve e ou revestida



	com melamínico branco. E conjunto de maçaneta e fechadura em aço inox escovado.
MOBILIÁRIO	Bancadas com cubas (40 x 60 x 40cm) - Aço inox - 2,33 x 0,60 x 0,90m
SOLEIRA	Soleira em pedra de granito preto São Gabriel ou mesmo piso cerâmico instalado. (1,00m x 0,15m)
METAIS	01 Torneira monocomando de aço com Mangueira Extensora Spray
<b>AMBIENTE: SALA ENF. PRIMEIROS SOCORROS</b>	
FUNDAÇÃO	Radier / Estaqueamento/ Etc. - Prever fundação de acordo com solo.
ALVENARIA	Bloco de concreto - Vedação - E=14,0 CM - C=39,0 CM - 03,0 MPA ou Estrutura modular (Container)
LAJE	Laje treliçada com blocos cerâmicos ou EPS, preench. c/ concreto fck 20
COBERTURA	Estrutura metálica, com telhas de alumínio galvanizado, rufos e calhas.
PAREDE	Parede chapiscada, emboçada e rebocada. Emassada com massa acrílica PVA, lixada. E com pintura branco gelo – Tinta acrílica Coral ou Suvinil
PISO	Contrapiso nivelado em areia e cimento. Com piso em cerâmica retificada Nevada Out – PEI 5 – Embramaco 60 x 60 cm ou similar.
REBAIXAMENTO/ FORRO	Forro em placa/ chapa de gesso inteiriço - Standard com estrutura em drywall. Dimensões: 1,20m x 1,80m x 1,25cm. Emassada com massa acrílica PVA, lixada. E com pintura branco gelo – Tinta acrílica Coral ou Suvinil
JANELA	02 janelas de 0,60 x 1,80m, Maxim AR com pintura eletrostática na cor Branco neve.
PORTA	Porta 0,90 x 2,10 em madeira semioca, de abrir, tratada e pintada com tinta Esmalte Sintético na cor Branco neve e ou revestida com melamínico branco. E conjunto de maçaneta e fechadura em aço inox escovado.
SOLEIRA	Soleira em pedra de granito preto São Gabriel ou mesmo piso cerâmico instalado. (1,00m x 0,15m)
RODAPÉ	Rodapé cerâmico, mesmo do piso 5 cm de altura.
<b>ANEXO 5 – ARENA DE LUTAS</b>	
<b>AMBIENTE: ARENA DE LUTAS</b>	
FUNDAÇÃO	Radier / Estaqueamento/ Etc. - Prever fundação de acordo com solo.
ALVENARIA	Bloco de concreto - Vedação - E=14,0 CM - C=39,0 CM - 03,0 MPA ou Estrutura modular (Container)





COBERTURA	Estrutura metálica, com telhas de alumínio galvanizado, rufos e calhas.
PAREDE	Parede chapiscada, emboçada e rebocada. Emassada com massa acrílica PVA, lixada. E com pintura – Tinta acrílica Coral ou Suvinil – cor a definir.
PISO	Contrapiso nivelado em areia e cimento. Com piso em cimento queimado nas áreas de circulação e pintura epóxi azul a definir, na demarcação da área de ginástica.
PORTA	2 Portas de emergência 2,00 x 2,10 em metal com barras antipânico. Com pintura eletroestática de acordo com corpo de bombeiros.
MOBILIÁRIO	1 Arquibancada para 130 pessoas - 6 fileiras 62m <sup>2</sup>
<b>ANEXO 6 – EDIFÍCIO 1 – ARENA DE ESPORTES - TÉRREO</b>	
<b>AMBIENTE: VESTIÁRIO MASCULINO</b>	
FUNDAÇÃO	Radier / Estaqueamento/ Etc. - Prever fundação de acordo com solo.
ALVENARIA	Bloco de concreto - Vedação - E=14,0 CM - C=39,0 CM - 03,0 MPA ou Estrutura modular (Container)
LAJE	Laje treliçada com blocos cerâmicos ou EPS, preench. c/ concreto fck 20
PAREDE	Parede chapiscada e emboçada. Com Revestimento cerâmico retangular de 30x60cm, cor branco da linha Clássico branco fosco, Tipo A ou B, PEI 4-5, marca Pointer ou similar.
PISO	Contrapiso nivelado em areia e cimento. Com revestimento cerâmico antiderrapante – alto tráfego - tipo A ou B, PEI 4-5, marca Elizabeth ou similar com dimensões aproximadas de 62,5x62,5cm.
REBAIXAMENTO/ FORRO	Forro em placa/ chapa de gesso inteiriço - Standard com estrutura em drywall. Dimensões: 1,20m x 1,80m x 1,25cm. Emassada com massa acrílica PVA, lixada. E com pintura branco gelo – Tinta acrílica Coral ou Suvinil
JANELA	05 janelas de 0,60 x 1,80m, Maxim AR com pintura eletrostática na cor Branco neve.
PORTA	01 Porta 0,90 x 2,10 em madeira semioca, de abrir, tratada e pintada com tinta Esmalte Sintético na cor Branco neve e ou revestida com melamínico branco. E conjunto de maçaneta e fechadura em aço inox escovado. 06 Portas de vestiários 0,60 x 1,80m – Com fechadura banheiro.
SOLEIRA	Soleira em pedra de granito preto São Gabriel ou mesmo piso cerâmico instalado. (1,00m x 0,15m)
LOUÇAS	4 Pias de sobrepor em louça branca 0,50x0,40. 2 Bacias sanitária de caixa acoplada. 2 mictórios em louça branca.
MOBILIÁRIO	1 Bancada de 0,60x3,34 de granito preto São Gabriel (verificar front.:10cm e saia 3,34x0,20)



METAIS	4 Torneiras monocomando de aço p/ pia de sobrepor 4 Duchas de parede com acionador monocomando em Metal.
DIVISÓRIAS (BOX)	Divisórias de 8 Box do banheiro em pedra de granito preto São Gabriel – 30,00 m²
<b>AMBIENTE: VESTIÁRIO FEMININO</b>	
FUNDAÇÃO	Radier / Estaqueamento/ Etc. - Prever fundação de acordo com solo.
ALVENARIA	Bloco de concreto - Vedação - E=14,0 CM - C=39,0 CM - 03,0 MPA ou Estrutura modular (Container)
LAJE	Laje treliçada com blocos cerâmicos ou EPS, preench. c/ concreto fck 20
PAREDE	Parede chapiscada e emboçada. Com Revestimento cerâmico retangular de 30x60cm, cor branco da linha Clássico branco fosco, Tipo A ou B, PEI 4-5, marca Pointer ou similar.
PISO	Contrapiso nivelado em areia e cimento. Com revestimento cerâmico antiderrapante – alto tráfego - tipo A ou B, PEI 4-5, marca Elizabeth ou similar com dimensões aproximadas de 62,5x62,5cm.
REBAIXAMENTO/ FORRO	Forro em placa/ chapa de gesso inteiriço - Standard com estrutura em drywall. Dimensões: 1,20m x 1,80m x 1,25cm. Emassada com massa acrílica PVA, lixada. E com pintura branco gelo – Tinta acrílica Coral ou Suvinil
JANELA	05 janelas de 0,60 x 1,80m, Maxim AR com pintura eletrostática na cor Branco neve.
PORTA	01 Porta 0,90 x 2,10 em madeira semioca, de abrir, tratada e pintada com tinta Esmalte Sintético na cor Branco neve e ou revestida com melamínico branco. E conjunto de maçaneta e fechadura em aço inox escovado. 06 Portas de vestiários 0,60 x 1,80m – Com fechadura banheiro.
SOLEIRA	Soleira em pedra de granito preto São Gabriel ou mesmo piso cerâmico instalado. (1,00m x 0,15m)
LOUÇAS	4 Pias de sobrepor em louça branca 0,50x0,40. 4 Bacias sanitária de caixa acoplada.
MOBILIÁRIO	1 Bancada de 0,60x3,34 de granito preto São Gabriel (verificar front.:10cm e saia 3,34x0,20)
METAIS	4 Torneiras monocomando de aço p/ pia de sobrepor 4 Duchas de parede com acionador monocomando em Metal.
DIVISÓRIAS (BOX)	Divisórias de 8 Box do banheiro em pedra de granito preto São Gabriel – 30,00 m²
<b>AMBIENTE: VESTIÁRIO PCD MASCULINO</b>	
FUNDAÇÃO	Radier / Estaqueamento/ Etc. - Prever fundação de acordo com solo.
ALVENARIA	Bloco de concreto - Vedação - E=14,0 CM - C=39,0 CM - 03,0 MPA ou Estrutura modular (Container)





LAJE	Laje treliçada com blocos cerâmicos ou EPS, preench. c/ concreto fck 20
PAREDE	Parede chapiscada e emboçada. Com Revestimento cerâmico retangular de 30x60cm, cor branco da linha Clássico branco fosco, Tipo A ou B, PEI 4-5, marca Pointer ou similar.
PISO	Contrapiso nivelado em areia e cimento. Com revestimento cerâmico antiderrapante – alto tráfego - tipo A ou B, PEI 4-5, marca Elizabeth ou similar com dimensões aproximadas de 62,5x62,5cm.
REBAIXAMENTO/ FORRO	Forro em placa/ chapa de gesso inteiriço - Standard com estrutura em drywall. Dimensões: 1,20m x 1,80m x 1,25cm. Emassada com massa acrílica PVA, lixada. E com pintura branco gelo – Tinta acrílica Coral ou Suvinil
JANELA	01 janela de 0,60 x 1,80m, Maxim AR com pintura eletrostática na cor Branco neve. 01 janela de 0,60 x 0,80m, Maxim AR com pintura eletrostática na cor Branco neve.
PORTA	01 Porta 0,90 x 2,10 em madeira semioca, de abrir, tratada e pintada com tinta Esmalte Sintético na cor Branco neve e ou revestida com melamínico branco. E conjunto de maçaneta e fechadura em aço inox escovado. Com barras de apoio PCD.
SOLEIRA	Soleira em pedra de granito preto São Gabriel ou mesmo piso cerâmico instalado. (1,00m x 0,15m)
LOUÇAS	1 Pias de coluna em louça branca para PCD 1 Bacias sanitária de caixa acoplada para PCD.
MOBILIÁRIO	1 assento para banho PCD. 1 assento para troca de roupa PCD.
METAIS	1 Torneiras monocomando de aço p/ pia de coluna PCD. 7 barras de apoio em aço inox PCD (Pia, chuveiro, bacia e assentos.) 1 Ducha de parede com desviador manual. Com acionador monocomando em Metal.
DIVISÓRIAS (BOX)	Divisórias de 1 Box do banheiro em pedra de granito preto São Gabriel – 1,89 m <sup>2</sup>
<b>AMBIENTE: VESTIÁRIO PCD FEMININO</b>	
FUNDAÇÃO	Radier / Estaqueamento/ Etc. - Prever fundação de acordo com solo.
ALVENARIA	Bloco de concreto - Vedação - E=14,0 CM - C=39,0 CM - 03,0 MPA ou Estrutura modular (Container)
LAJE	Laje treliçada com blocos cerâmicos ou EPS, preench. c/ concreto fck 20
PAREDE	Parede chapiscada e emboçada. Com Revestimento cerâmico retangular de 30x60cm, cor branco da linha Clássico branco fosco, Tipo A ou B, PEI 4-5, marca Pointer ou similar.



PISO	Contrapiso nivelado em areia e cimento. Com revestimento cerâmico antiderrapante – alto tráfego - tipo A ou B, PEI 4-5, marca Elizabeth ou similar com dimensões aproximadas de 62,5x62,5cm.
REBAIXAMENTO/ FORRO	Forro em placa/ chapa de gesso inteiriço - Standard com estrutura em drywall. Dimensões: 1,20m x 1,80m x 1,25cm. Emassada com massa acrílica PVA, lixada. E com pintura branco gelo – Tinta acrílica Coral ou Suvinil
JANELA	01 janela de 0,60 x 1,80m, Maxim AR com pintura eletrostática na cor Branco neve. 01 janela de 0,60 x 0,80m, Maxim AR com pintura eletrostática na cor Branco neve.
PORTA	01 Porta 0,90 x 2,10 em madeira semioca, de abrir, tratada e pintada com tinta Esmalte Sintético na cor Branco neve e ou revestida com melamínico branco. E conjunto de maçaneta e fechadura em aço inox escovado. Com barras de apoio PCD.
SOLEIRA	Soleira em pedra de granito preto São Gabriel ou mesmo piso cerâmico instalado. (1,00m x 0,15m)
LOUÇAS	1 Pias de coluna em louça branca para PCD 1 Bacias sanitária de caixa acoplada para PCD.
MOBILIÁRIO	1 assento para banho PCD. 1 assento para troca de roupa PCD.
METAIS	1 Torneiras monocomando de aço p/ pia de coluna PCD. 7 barras de apoio em aço inox PCD (Pia, chuveiro, bacia e assentos.) 1 Ducha de parede com desviador manual. Com acionador monocomando em Metal.
DIVISÓRIAS (BOX)	Divisórias de 1 Box do banheiro em pedra de granito preto São Gabriel – 1,89 m²
<b>AMBIENTE: SALA ENF. PRIMEIROS SOCORROS</b>	
FUNDAÇÃO	Radier / Estaqueamento/ Etc. - Prever fundação de acordo com solo.
ALVENARIA	Bloco de concreto - Vedação - E=14,0 CM - C=39,0 CM - 03,0 MPA ou Estrutura modular (Container)
LAJE	Laje treliçada com blocos cerâmicos ou EPS, preench. c/ concreto fck 20
COBERTURA	Estrutura metálica, com telhas de alumínio galvanizado, rufos e calhas.
PAREDE	Parede chapiscada, emboçada e rebocada. Emassada com massa acrílica PVA, lixada. E com pintura branco gelo – Tinta acrílica Coral ou Suvinil
PISO	Contrapiso nivelado em areia e cimento. Com piso em cerâmica retificada Nevada Out – PEI 5 – Embramaco 60 x 60 cm ou similar.



REBAIXAMENTO/ FORRO	Forro em placa/ chapa de gesso inteiriço - Standard com estrutura em drywall. Dimensões: 1,20m x 1,80m x 1,25cm. Emassada com massa acrílica PVA, lixada. E com pintura branco gelo – Tinta acrílica Coral ou Suvinil
JANELA	03 janelas de 0,60 x 1,80m, Maxim AR com pintura eletrostática na cor Branco neve.
PORTA	Porta 0,90 x 2,10 em madeira semioca, de abrir, tratada e pintada com tinta Esmalte Sintético na cor Branco neve e ou revestida com melamínico branco. E conjunto de maçaneta e fechadura em aço inox escovado.
LOUÇAS	1 Pias de coluna em louça branca.
METAIS	01 Torneira monocomando para pia de coluna;
SOLEIRA	Soleira em pedra de granito preto São Gabriel ou mesmo piso cerâmico instalado. (1,00m x 0,15m)
RODAPE	Rodapé cerâmico, mesmo do piso 5 cm de altura.
<b>AMBIENTE: SALA MULTIUSO 1</b>	
FUNDAÇÃO	Radier / Estaqueamento/ Etc. - Prever fundação de acordo com solo.
ALVENARIA	Bloco de concreto - Vedação - E=14,0 CM - C=39,0 CM - 03,0 MPA ou Estrutura modular (Container)
COBERTURA	Estrutura metálica, com telhas de alumínio galvanizado, rufos e calhas.
PAREDE	Parede chapiscada, emboçada e rebocada. Emassada com massa acrílica PVA, lixada. E com pintura branco gelo – Tinta acrílica Coral ou Suvinil
PISO	Contrapiso nivelado em areia e cimento. Com piso em cerâmica retificada Nevada Out – PEI 5 – Embramaco 60 x 60 cm ou similar.
REBAIXAMENTO/ FORRO	Forro em placa/ chapa de gesso inteiriço - Standard com estrutura em drywall. Dimensões: 1,20m x 1,80m x 1,25cm. Emassada com massa acrílica PVA, lixada. E com pintura branco gelo – Tinta acrílica Coral ou Suvinil
JANELA	02 janelas de 0,60 x 1,80m, Maxim AR com pintura eletrostática na cor Branco neve.
PORTA	Porta 0,90 x 2,10 em madeira semioca, de abrir, tratada e pintada com tinta Esmalte Sintético na cor Branco neve e ou revestida com melamínico branco. E conjunto de maçaneta e fechadura em aço inox escovado.
RODAPE	Rodapé cerâmico, mesmo do piso 5 cm de altura.
<b>AMBIENTE: SALA MULTIUSO 2</b>	
FUNDAÇÃO	Radier / Estaqueamento/ Etc. - Prever fundação de acordo com solo.



ALVENARIA	Bloco de concreto - Vedação - E=14,0 CM - C=39,0 CM - 03,0 MPA ou Estrutura modular (Container)
COBERTURA	Estrutura metálica, com telhas de alumínio galvanizado, rufos e calhas.
PAREDE	Parede chapiscada, emboçada e rebocada. Emassada com massa acrílica PVA, lixada. E com pintura branco gelo – Tinta acrílica Coral ou Suvinil
PISO	Contrapiso nivelado em areia e cimento. Com piso em cerâmica retificada Nevada Out – PEI 5 – Embramaco 60 x 60 cm ou similar.
REBAIXAMENTO/ FORRO	Forro em placa/ chapa de gesso inteiriço - Standard com estrutura em drywall. Dimensões: 1,20m x 1,80m x 1,25cm. Emassada com massa acrílica PVA, lixada. E com pintura branco gelo – Tinta acrílica Coral ou Suvinil
JANELA	03 janelas de 0,60 x 1,80m, Maxim AR com pintura eletrostática na cor Branco neve.
PORTA	Porta 0,90 x 2,10 em madeira semioca, de abrir, tratada e pintada com tinta Esmalte Sintético na cor Branco neve e ou revestida com melamínico branco. E conjunto de maçaneta e fechadura em aço inox escovado.
RODAPE	Rodapé cerâmico, mesmo do piso 5 cm de altura.
<b>AMBIENTE: SALA MULTIUSO 3</b>	
FUNDAÇÃO	Radier / Estaqueamento/ Etc. - Prever fundação de acordo com solo.
ALVENARIA	Bloco de concreto - Vedação - E=14,0 CM - C=39,0 CM - 03,0 MPA ou Estrutura modular (Container)
COBERTURA	Estrutura metálica, com telhas de alumínio galvanizado, rufos e calhas.
PAREDE	Parede chapiscada, emboçada e rebocada. Emassada com massa acrílica PVA, lixada. E com pintura branco gelo – Tinta acrílica Coral ou Suvinil
PISO	Contrapiso nivelado em areia e cimento. Com piso em cerâmica retificada Nevada Out – PEI 5 – Embramaco 60 x 60 cm ou similar.
REBAIXAMENTO/ FORRO	Forro em placa/ chapa de gesso inteiriço - Standard com estrutura em drywall. Dimensões: 1,20m x 1,80m x 1,25cm. Emassada com massa acrílica PVA, lixada. E com pintura branco gelo – Tinta acrílica Coral ou Suvinil
JANELA	02 janelas de 0,60 x 1,80m, Maxim AR com pintura eletrostática na cor Branco neve.
PORTA	Porta 0,90 x 2,10 em madeira semioca, de abrir, tratada e pintada com tinta Esmalte Sintético na cor Branco neve e ou revestida com melamínico branco. E conjunto de maçaneta e fechadura em aço inox escovado.





RODAPÉ	Rodapé cerâmico, mesmo do piso 5 cm de altura.
<b>AMBIENTE: SALA MULTIUSO 4</b>	
FUNDAÇÃO	Radier / Estaqueamento/ Etc. - Prever fundação de acordo com solo.
ALVENARIA	Bloco de concreto - Vedação - E=14,0 CM - C=39,0 CM - 03,0 MPA ou Estrutura modular (Container)
COBERTURA	Estrutura metálica, com telhas de alumínio galvanizado, rufos e calhas.
PAREDE	Parede chapiscada, emboçada e rebocada. Emassada com massa acrílica PVA, lixada. E com pintura branco gelo – Tinta acrílica Coral ou Suvinil
PISO	Contrapiso nivelado em areia e cimento. Com piso em cerâmica retificada Nevada Out – PEI 5 – Embramac 60 x 60 cm ou similar.
REBAIXAMENTO/ FORRO	Forro em placa/ chapa de gesso inteiriço - Standard com estrutura em drywall. Dimensões: 1,20m x 1,80m x 1,25cm. Emassada com massa acrílica PVA, lixada. E com pintura branco gelo – Tinta acrílica Coral ou Suvinil
JANELA	02 janelas de 0,60 x 1,80m, Maxim AR com pintura eletrostática na cor Branco neve.
PORTA	Porta 0,90 x 2,10 em madeira semioca, de abrir, tratada e pintada com tinta Esmalte Sintético na cor Branco neve e ou revestida com melamínico branco. E conjunto de maçaneta e fechadura em aço inox escovado.
RODAPÉ	Rodapé cerâmico, mesmo do piso 5 cm de altura.
<b>AMBIENTE: COPA</b>	
FUNDAÇÃO	Radier / Estaqueamento/ Etc. - Prever fundação de acordo com solo.
ALVENARIA	Bloco de concreto - Vedação - E=14,0 CM - C=39,0 CM - 03,0 MPA ou Estrutura modular (Container)
PAREDE	Parede chapiscada e emboçada. Com Revestimento cerâmico retangular de 30x60cm, cor branco da linha Clássico branco fosco, Tipo A ou B, PEI 4-5, marca Pointer ou similar.
PISO	Contrapiso nivelado em areia e cimento. Com revestimento cerâmico antiderrapante – alto tráfego - tipo A ou B, PEI 4-5, marca Elizabeth ou similar com dimensões aproximadas de 62,5x62,5cm.
REBAIXAMENTO/ FORRO	Forro em placa/ chapa de gesso inteiriço - Standard com estrutura em drywall. Dimensões: 1,20m x 1,80m x 1,25cm. Emassada com massa acrílica PVA, lixada. E com pintura branco gelo – Tinta acrílica Coral.





JANELA	01 janela de 0,60 x 1,80m, Maxim AR com pintura eletrostática na cor Branco neve.
PORTA	Porta 0,90 x 2,10 em madeira semioca, de abrir, tratada e pintada com tinta Esmalte Sintético na cor Branco neve e ou revestida com melamínico branco. E conjunto de maçaneta e fechadura em aço inox escovado.
MOBILIÁRIO	Bancadas com cubas (40 x 60 x 40cm) - Aço inox - 2,20 x 0,60 x 0,90m
SOLEIRA	Soleira em pedra de granito preto São Gabriel ou mesmo piso cerâmico instalado. (1,00m x 0,15m)
METAIS	01 Torneira monocomando de aço com Mangueira Extensora Spray
<b>ANEXO 6 – EDIFÍCIO 1 – ARENA DE ESPORTES – 1º PAVIMENTO</b>	
<b>AMBIENTE: SALA MULTIUSO 1 / CAMAROTE</b>	
FUNDAÇÃO	Radier / Estaqueamento/ Etc. - Prever fundação de acordo com solo.
ALVENARIA	Bloco de concreto - Vedação - E=14,0 CM - C=39,0 CM - 03,0 MPA ou Estrutura modular (Container)
COBERTURA	Estrutura metálica, com telhas de alumínio galvanizado, rufos e calhas.
PAREDE	Parede chapiscada, emboçada e rebocada. Emassada com massa acrílica PVA, lixada. E com pintura branco gelo – Tinta acrílica Coral ou Suvinil
PISO	Contrapiso nivelado em areia e cimento. Com piso em cerâmica retificada Nevada Out – PEI 5 – Embramac 60 x 60 cm ou similar.
REBAIXAMENTO/ FORRO	Forro em placa/ chapa de gesso inteiriço - Standard com estrutura em drywall. Dimensões: 1,20m x 1,80m x 1,25cm. Emassada com massa acrílica PVA, lixada. E com pintura branco gelo – Tinta acrílica Coral ou Suvinil
JANELA	01 janelas de 0,60 x 1,80m, Maxim AR com pintura eletrostática na cor Branco neve. 01 janela em fita/ visor – 4,00 m x 1,50 m com pintura eletrostática na cor Branco neve.
PORTA	Porta 0,90 x 2,10 em madeira semioca, de abrir, tratada e pintada com tinta Esmalte Sintético na cor Branco neve e ou revestida com melamínico branco. E conjunto de maçaneta e fechadura em aço inox escovado.
RODAPE	Rodapé cerâmico, mesmo do piso 5 cm de altura.
<b>AMBIENTE: SALA MULTIUSO 2 / CAMAROTE</b>	
FUNDAÇÃO	Radier / Estaqueamento/ Etc. - Prever fundação de acordo com solo.



ALVENARIA	Bloco de concreto - Vedação - E=14,0 CM - C=39,0 CM - 03,0 MPA ou Estrutura modular (Container)
COBERTURA	Estrutura metálica, com telhas de alumínio galvanizado, rufos e calhas.
PAREDE	Parede chapiscada, emboçada e rebocada. Emassada com massa acrílica PVA, lixada. E com pintura branco gelo – Tinta acrílica Coral ou Suvinil
PISO	Contrapiso nivelado em areia e cimento. Com piso em cerâmica retificada Nevada Out – PEI 5 – Embramaco 60 x 60 cm ou similar.
REBAIXAMENTO/ FORRO	Forro em placa/ chapa de gesso inteiriço - Standard com estrutura em drywall. Dimensões: 1,20m x 1,80m x 1,25cm. Emassada com massa acrílica PVA, lixada. E com pintura branco gelo – Tinta acrílica Coral ou Suvinil
JANELA	01 janelas de 0,60 x 1,80m, Maxim AR com pintura eletrostática na cor Branco neve. 01 janela em fita/ visor – 4,00 m x 1,50 m com pintura eletrostática na cor Branco neve.
PORTA	Porta 0,90 x 2,10 em madeira semioca, de abrir, tratada e pintada com tinta Esmalte Sintético na cor Branco neve e ou revestida com melamínico branco. E conjunto de maçaneta e fechadura em aço inox escovado.
RODAPÉ	Rodapé cerâmico, mesmo do piso 5 cm de altura.
<b>AMBIENTE: SALA MULTIUSO 3 / CAMAROTE</b>	
FUNDAÇÃO	Radier / Estaqueamento/ Etc. - Prever fundação de acordo com solo.
ALVENARIA	Bloco de concreto - Vedação - E=14,0 CM - C=39,0 CM - 03,0 MPA ou Estrutura modular (Container)
COBERTURA	Estrutura metálica, com telhas de alumínio galvanizado, rufos e calhas.
PAREDE	Parede chapiscada, emboçada e rebocada. Emassada com massa acrílica PVA, lixada. E com pintura branco gelo – Tinta acrílica Coral ou Suvinil
PISO	Contrapiso nivelado em areia e cimento. Com piso em cerâmica retificada Nevada Out – PEI 5 – Embramaco 60 x 60 cm ou similar.
REBAIXAMENTO/ FORRO	Forro em placa/ chapa de gesso inteiriço - Standard com estrutura em drywall. Dimensões: 1,20m x 1,80m x 1,25cm. Emassada com massa acrílica PVA, lixada. E com pintura branco gelo – Tinta acrílica Coral ou Suvinil
JANELA	01 janelas de 0,60 x 1,80m, Maxim AR com pintura eletrostática na cor Branco neve. 01 janela em fita/ visor – 4,00 m x 1,50 m com pintura eletrostática na cor Branco neve.



PORTA	Porta 0,90 x 2,10 em madeira semioca, de abrir, tratada e pintada com tinta Esmalte Sintético na cor Branco neve e ou revestida com melamínico branco. E conjunto de maçaneta e fechadura em aço inox escovado.
RODAPÉ	Rodapé cerâmico, mesmo do piso 5 cm de altura.
<b>AMBIENTE: SALA MULTIUSO 4 / CAMAROTE</b>	
FUNDAÇÃO	Radier / Estaqueamento/ Etc. - Prever fundação de acordo com solo.
ALVENARIA	Bloco de concreto - Vedação - E=14,0 CM - C=39,0 CM - 03,0 MPA ou Estrutura modular (Container)
COBERTURA	Estrutura metálica, com telhas de alumínio galvanizado, rufos e calhas.
PAREDE	Parede chapiscada, emboçada e rebocada. Emassada com massa acrílica PVA, lixada. E com pintura branco gelo – Tinta acrílica Coral ou Suvinil
PISO	Contrapiso nivelado em areia e cimento. Com piso em cerâmica retificada Nevada Out – PEI 5 – Embramaco 60 x 60 cm ou similar.
REBAIXAMENTO/ FORRO	Forro em placa/ chapa de gesso inteiriço - Standard com estrutura em drywall. Dimensões: 1,20m x 1,80m x 1,25cm. Emassada com massa acrílica PVA, lixada. E com pintura branco gelo – Tinta acrílica Coral ou Suvinil
JANELA	01 janelas de 0,60 x 1,80m, Maxim AR com pintura eletrostática na cor Branco neve. 01 janela em fita/ visor – 4,00 m x 1,50 m com pintura eletrostática na cor Branco neve.
PORTA	Porta 0,90 x 2,10 em madeira semioca, de abrir, tratada e pintada com tinta Esmalte Sintético na cor Branco neve e ou revestida com melamínico branco. E conjunto de maçaneta e fechadura em aço inox escovado.
RODAPÉ	Rodapé cerâmico, mesmo do piso 5 cm de altura.
<b>AMBIENTE: SALA MULTIUSO 5 / CAMAROTE</b>	
FUNDAÇÃO	Radier / Estaqueamento/ Etc. - Prever fundação de acordo com solo.
ALVENARIA	Bloco de concreto - Vedação - E=14,0 CM - C=39,0 CM - 03,0 MPA ou Estrutura modular (Container)
COBERTURA	Estrutura metálica, com telhas de alumínio galvanizado, rufos e calhas.
PAREDE	Parede chapiscada, emboçada e rebocada. Emassada com massa acrílica PVA, lixada. E com pintura branco gelo – Tinta acrílica Coral ou Suvinil



PISO	Contrapiso nivelado em areia e cimento. Com piso em cerâmica retificada Nevada Out – PEI 5 – Embramaco 60 x 60 cm ou similar.
REBAIXAMENTO/ FORRO	Forro em placa/ chapa de gesso inteiriço - Standard com estrutura em drywall. Dimensões: 1,20m x 1,80m x 1,25cm. Emassada com massa acrílica PVA, lixada. E com pintura branco gelo – Tinta acrílica Coral ou Suvinil
JANELA	01 janelas de 0,60 x 1,80m, Maxim AR com pintura eletrostática na cor Branco neve. 01 janela em fita/ visor – 4,00 m x 1,50 m com pintura eletrostática na cor Branco neve.
PORTA	Porta 0,90 x 2,10 em madeira semioca, de abrir, tratada e pintada com tinta Esmalte Sintético na cor Branco neve e ou revestida com melamínico branco. E conjunto de maçaneta e fechadura em aço inox escovado.
RODAPÉ	Rodapé cerâmico, mesmo do piso 5 cm de altura.
<b>AMBIENTE: SALA MULTIUSO 6 / CAMAROTE</b>	
FUNDAÇÃO	Radier / Estaqueamento/ Etc. - Prever fundação de acordo com solo.
ALVENARIA	Bloco de concreto - Vedação - E=14,0 CM - C=39,0 CM - 03,0 MPA ou Estrutura modular (Container)
COBERTURA	Estrutura metálica, com telhas de alumínio galvanizado, rufos e calhas.
PAREDE	Parede chapiscada, emboçada e rebocada. Emassada com massa acrílica PVA, lixada. E com pintura branco gelo – Tinta acrílica Coral ou Suvinil
PISO	Contrapiso nivelado em areia e cimento. Com piso em cerâmica retificada Nevada Out – PEI 5 – Embramaco 60 x 60 cm ou similar.
REBAIXAMENTO/ FORRO	Forro em placa/ chapa de gesso inteiriço - Standard com estrutura em drywall. Dimensões: 1,20m x 1,80m x 1,25cm. Emassada com massa acrílica PVA, lixada. E com pintura branco gelo – Tinta acrílica Coral ou Suvinil
JANELA	01 janelas de 0,60 x 1,80m, Maxim AR com pintura eletrostática na cor Branco neve. 01 janela em fita/ visor – 4,00 m x 1,50 m com pintura eletrostática na cor Branco neve.
PORTA	Porta 0,90 x 2,10 em madeira semioca, de abrir, tratada e pintada com tinta Esmalte Sintético na cor Branco neve e ou revestida com melamínico branco. E conjunto de maçaneta e fechadura em aço inox escovado.
RODAPÉ	Rodapé cerâmico, mesmo do piso 5 cm de altura.





<b>AMBIENTE: CIRCULAÇÃO</b>	
ALVENARIA	Bloco de concreto - Vedação - E=14,0 CM - C=39,0 CM - 03,0 MPA
COBERTURA	Estrutura metálica, com telhas de alumínio galvanizado, rufos e calhas.
PAREDE	Parede chapiscada, emboçada e rebocada. E com pintura Externa na cor Palha – Tinta acrílica Coral ou Suvinil
PISO	Contrapiso nivelado em areia e cimento. Com piso em cerâmica retificada Nevada Out – PEI 5 – Embramac 60 x 60 cm ou similar.
GUARDA CORPO	Em alvenaria de 1,10m - Parede chapiscada, emboçada e rebocada. E com pintura Externa na cor Palha – Tinta acrílica Coral ou Suvinil
ESCADA	Escada em concreto armado Térreo/ 1º pavimento com corrimão tubular dos dois lados. Acabamento em cimento queimado ou piso cerâmico.
<b>AMBIENTE: COPA</b>	
FUNDAÇÃO	Radier / Estaqueamento/ Etc. - Prever fundação de acordo com solo.
ALVENARIA	Bloco de concreto - Vedação - E=14,0 CM - C=39,0 CM - 03,0 MPA ou Estrutura modular (Container)
PAREDE	Parede chapiscada e emboçada. Com Revestimento cerâmico retangular de 30x60cm, cor branco da linha Clássico branco fosco, Tipo A ou B, PEI 4-5, marca Pointer ou similar.
PISO	Contrapiso nivelado em areia e cimento. Com revestimento cerâmico antiderrapante – alto tráfego - tipo A ou B, PEI 4-5, marca Elizabeth ou similar com dimensões aproximadas de 62,5x62,5cm.
REBAIXAMENTO/ FORRO	Forro em placa/ chapa de gesso inteiriço - Standard com estrutura em drywall. Dimensões: 1,20m x 1,80m x 1,25cm. Emassada com massa acrílica PVA, lixada. E com pintura branco gelo – Tinta acrílica Coral.
JANELA	01 janela de 0,60 x 1,80m, Maxim AR com pintura eletrostática na cor Branco neve.
PORTA	Porta 0,90 x 2,10 em madeira semioca, de abrir, tratada e pintada com tinta Esmalte Sintético na cor Branco neve e ou revestida com melamínico branco. E conjunto de maçaneta e fechadura em aço inox escovado.
MOBILIÁRIO	Bancadas com cubas (40 x 60 x 40cm) - Aço inox - 2,20 x 0,60 x 0,90m
SOLEIRA	Soleira em pedra de granito preto São Gabriel ou mesmo piso cerâmico instalado. (1,00m x 0,15m)
METAIS	01 Torneira monocomando de aço com Mangueira Extensora Spray





<b>AMBIENTE: BANHEIRO FEMININO</b>	
FUNDAÇÃO	Radier / Estaqueamento/ Etc. - Prever fundação de acordo com solo.
ALVENARIA	Bloco de concreto - Vedação - E=14,0 CM - C=39,0 CM - 03,0 MPA ou Estrutura modular (Container)
COBERTURA	Estrutura metálica, com telhas de alumínio galvanizado, rufos e calhas.
PAREDE	Parede chapiscada e emboçada. Com Revestimento cerâmico retangular de 30x60cm, cor branco da linha Clássico branco fosco, Tipo A ou B, PEI 4-5, marca Pointer ou similar.
PISO	Contrapiso nivelado em areia e cimento. Com revestimento cerâmico antiderrapante – alto tráfego - tipo A ou B, PEI 4-5, marca Elizabeth ou similar com dimensões aproximadas de 62,5x62,5cm.
REBAIXAMENTO/ FORRO	Forro em placa/ chapa de gesso inteiriço - Standard com estrutura em drywall. Dimensões: 1,20m x 1,80m x 1,25cm. Emassada com massa acrílica PVA, lixada. E com pintura branco gelo – Tinta acrílica Coral ou Suvinil
JANELA	01 janelas de 0,60 x 1,80m, Maxim AR com pintura eletrostática na cor Branco neve.
PORTA	01 Porta 0,90 x 2,10 em madeira semioca, de abrir, tratada e pintada com tinta Esmalte Sintético na cor Branco neve e ou revestida com melamínico branco. E conjunto de maçaneta e fechadura em aço inox escovado. 02 Portas de vestiários 0,60 x 1,80m – Com fechadura banheiro.
SOLEIRA	Soleira em pedra de granito preto São Gabriel ou mesmo piso cerâmico instalado. (1,00m x 0,15m)
LOUÇAS	2 Pias de sobrepor em louça branca 0,50x0,40. 2 Bacias sanitária de caixa acoplada
MOBILIÁRIO	1 Bancada de 0,60x1,95 de granito preto São Gabriel (verificar front.:10cm e saia 1,95x0,20)
METAIS	2 Torneiras monocomando de aço p/ pia de sobrepor
DIVISÓRIAS (BOX)	Divisórias de 2 Box do banheiro em pedra de granito preto São Gabriel – 7,00 m²
<b>AMBIENTE: BANHEIRO MASCULINO</b>	
FUNDAÇÃO	Radier / Estaqueamento/ Etc. - Prever fundação de acordo com solo.
ALVENARIA	Bloco de concreto - Vedação - E=14,0 CM - C=39,0 CM - 03,0 MPA ou Estrutura modular (Container)
COBERTURA	Estrutura metálica, com telhas de alumínio galvanizado, rufos e calhas.
PAREDE	Parede chapiscada e emboçada. Com Revestimento cerâmico retangular de 30x60cm, cor branco da linha Clássico branco fosco, Tipo A ou B, PEI 4-5, marca Pointer ou similar.



PISO	Contrapiso nivelado em areia e cimento. Com revestimento cerâmico antiderrapante – alto tráfego - tipo A ou B, PEI 4-5, marca Elizabeth ou similar com dimensões aproximadas de 62,5x62,5cm.
REBAIXAMENTO/ FORRO	Forro em placa/ chapa de gesso inteiriço - Standard com estrutura em drywall. Dimensões: 1,20m x 1,80m x 1,25cm. Emassada com massa acrílica PVA, lixada. E com pintura branco gelo – Tinta acrílica Coral ou Suvinil
JANELA	01 janelas de 0,60 x 1,80m, Maxim AR com pintura eletrostática na cor Branco neve.
PORTA	01 Porta 0,90 x 2,10 em madeira semioca, de abrir, tratada e pintada com tinta Esmalte Sintético na cor Branco neve e ou revestida com melamínico branco. E conjunto de maçaneta e fechadura em aço inox escovado. 02 Portas de vestiários 0,60 x 1,80m – Com fechadura banheiro.
SOLEIRA	Soleira em pedra de granito preto São Gabriel ou mesmo piso cerâmico instalado. (1,00m x 0,15m)
LOUÇAS	2 Pias de sobrepor em louça branca 0,50x0,40. 2 Bacias sanitária de caixa acoplada
MOBILIÁRIO	1 Bancada de 0,60x1,95 de granito preto São Gabriel (verificar front.:10cm e saia 1,95x0,20)
METAIS	2 Torneiras monocomando de aço p/ pia de sobrepor
DIVISÓRIAS (BOX)	Divisórias de 2 Box do banheiro em pedra de granito preto São Gabriel – 7,00 m²
<b>AMBIENTE: BANHEIRO FEMININO</b>	
FUNDAÇÃO	Radier / Estaqueamento/ Etc. - Prever fundação de acordo com solo.
ALVENARIA	Bloco de concreto - Vedação - E=14,0 CM - C=39,0 CM - 03,0 MPA ou Estrutura modular (Container)
COBERTURA	Estrutura metálica, com telhas de alumínio galvanizado, rufos e calhas.
PAREDE	Parede chapiscada e emboçada. Com Revestimento cerâmico retangular de 30x60cm, cor branco da linha Clássico branco fosco, Tipo A ou B, PEI 4-5, marca Pointer ou similar.
PISO	Contrapiso nivelado em areia e cimento. Com revestimento cerâmico antiderrapante – alto tráfego - tipo A ou B, PEI 4-5, marca Elizabeth ou similar com dimensões aproximadas de 62,5x62,5cm.
REBAIXAMENTO/ FORRO	Forro em placa/ chapa de gesso inteiriço - Standard com estrutura em drywall. Dimensões: 1,20m x 1,80m x 1,25cm. Emassada com massa acrílica PVA, lixada. E com pintura branco gelo – Tinta acrílica Coral ou Suvinil
JANELA	01 janelas de 0,60 x 1,80m, Maxim AR com pintura eletrostática na cor Branco neve.



PORTA	01 Porta 0,90 x 2,10 em madeira semioca, de abrir, tratada e pintada com tinta Esmalte Sintético na cor Branco neve e ou revestida com melamínico branco. E conjunto de maçaneta e fechadura em aço inox escovado. 02 Portas de vestiários 0,60 x 1,80m – Com fechadura banheiro.
SOLEIRA	Soleira em pedra de granito preto São Gabriel ou mesmo piso cerâmico instalado. (1,00m x 0,15m)
LOUÇAS	2 Pias de sobrepor em louça branca 0,50x0,40. 2 Bacias sanitária de caixa acoplada
MOBILIÁRIO	1 Bancada de 0,60x1,95 de granito preto São Gabriel (verificar front.:10cm e saia 1,95x0,20)
METAIS	2 Torneiras monocomando de aço p/ pia de sobrepor
DIVISÓRIAS (BOX)	Divisórias de 2 Box do banheiro em pedra de granito preto São Gabriel – 7,00 m <sup>2</sup>
<b>AMBIENTE: BANHEIRO MASCULINO</b>	
FUNDAÇÃO	Radier / Estaqueamento/ Etc. - Prever fundação de acordo com solo.
ALVENARIA	Bloco de concreto - Vedação - E=14,0 CM - C=39,0 CM - 03,0 MPA ou Estrutura modular (Container)
COBERTURA	Estrutura metálica, com telhas de alumínio galvanizado, rufos e calhas.
PAREDE	Parede chapiscada e emboçada. Com Revestimento cerâmico retangular de 30x60cm, cor branco da linha Clássico branco fosco, Tipo A ou B, PEI 4-5, marca Pointer ou similar.
PISO	Contrapiso nivelado em areia e cimento. Com revestimento cerâmico antiderrapante – alto tráfego - tipo A ou B, PEI 4-5, marca Elizabeth ou similar com dimensões aproximadas de 62,5x62,5cm.
REBAIXAMENTO/ FORRO	Forro em placa/ chapa de gesso inteiriço - Standard com estrutura em drywall. Dimensões: 1,20m x 1,80m x 1,25cm. Emassada com massa acrílica PVA, lixada. E com pintura branco gelo – Tinta acrílica Coral ou Suvinil
JANELA	01 janelas de 0,60 x 1,80m, Maxim AR com pintura eletrostática na cor Branco neve.
PORTA	01 Porta 0,90 x 2,10 em madeira semioca, de abrir, tratada e pintada com tinta Esmalte Sintético na cor Branco neve e ou revestida com melamínico branco. E conjunto de maçaneta e fechadura em aço inox escovado. 02 Portas de vestiários 0,60 x 1,80m – Com fechadura banheiro.
SOLEIRA	Soleira em pedra de granito preto São Gabriel ou mesmo piso cerâmico instalado. (1,00m x 0,15m)
LOUÇAS	2 Pias de sobrepor em louça branca 0,50x0,40. 2 Bacias sanitária de caixa acoplada
MOBILIÁRIO	1 Bancada de 0,60x1,95 de granito preto São Gabriel (verificar front.:10cm e saia 1,95x0,20)



METAIS	2 Torneiras monocomando de aço p/ pia de sobrepor
DIVISÓRIAS (BOX)	Divisórias de 2 Box do banheiro em pedra de granito preto São Gabriel – 7,00 m²
<b>ANEXO 6 – EDIFÍCIO 2 – ARENA DE ESPORTES - TÉRREO</b>	
<b>AMBIENTE: BANHEIRO MASCULINO</b>	
FUNDAÇÃO	Radier / Estaqueamento/ Etc. - Prever fundação de acordo com solo.
ALVENARIA	Bloco de concreto - Vedação - E=14,0 CM - C=39,0 CM - 03,0 MPA ou Estrutura modular (Container)
COBERTURA	Estrutura metálica, com telhas de alumínio galvanizado, rufos e calhas.
PAREDE	Parede chapiscada e emboçada. Com Revestimento cerâmico retangular de 30x60cm, cor branco da linha Clássico branco fosco, Tipo A ou B, PEI 4-5, marca Pointer ou similar.
PISO	Contrapiso nivelado em areia e cimento. Com revestimento cerâmico antiderrapante – alto tráfego - tipo A ou B, PEI 4-5, marca Elizabeth ou similar com dimensões aproximadas de 62,5x62,5cm.
REBAIXAMENTO/ FORRO	Forro em placa/ chapa de gesso inteiriço - Standard com estrutura em drywall. Dimensões: 1,20m x 1,80m x 1,25cm. Emassada com massa acrílica PVA, lixada. E com pintura branco gelo – Tinta acrílica Coral ou Suvinil
JANELA	02 janelas de 0,60 x 0,80m, Maxim AR com pintura eletrostática na cor Branco neve.
PORTA	01 Porta 0,90 x 2,10 em madeira semioca, de abrir, tratada e pintada com tinta Esmalte Sintético na cor Branco neve e ou revestida com melamínico branco. E conjunto de maçaneta e fechadura em aço inox escovado. 02 Portas de vestiários 0,60 x 1,80m – Com fechadura banheiro.
SOLEIRA	Soleira em pedra de granito preto São Gabriel ou mesmo piso cerâmico instalado. (1,00m x 0,15m)
LOUÇAS	3 Pias de sobrepor em louça branca 0,50x0,40. 2 Bacias sanitária de caixa acoplada 2 mictórios em louça branca.
MOBILIÁRIO	1 Bancada de 0,60x2,47 de granito preto São Gabriel (verificar front.:10cm e saia 2,47x0,20)
METAIS	3 Torneiras monocomando de aço p/ pia de sobrepor
DIVISÓRIAS (BOX)	Divisórias de 4 Box do banheiro em pedra de granito preto São Gabriel – 11,00 m²
<b>AMBIENTE: BANHEIRO FEMININO</b>	
FUNDAÇÃO	Radier / Estaqueamento/ Etc. - Prever fundação de acordo com solo.
ALVENARIA	Bloco de concreto - Vedação - E=14,0 CM - C=39,0 CM - 03,0 MPA ou Estrutura modular (Container)





COBERTURA	Estrutura metálica, com telhas de alumínio galvanizado, rufos e calhas.
PAREDE	Parede chapiscada e emboçada. Com Revestimento cerâmico retangular de 30x60cm, cor branco da linha Clássico branco fosco, Tipo A ou B, PEI 4-5, marca Pointer ou similar.
PISO	Contrapiso nivelado em areia e cimento. Com revestimento cerâmico antiderrapante – alto tráfego - tipo A ou B, PEI 4-5, marca Elizabeth ou similar com dimensões aproximadas de 62,5x62,5cm.
REBAIXAMENTO/ FORRO	Forro em placa/ chapa de gesso inteiriço - Standard com estrutura em drywall. Dimensões: 1,20m x 1,80m x 1,25cm. Emassada com massa acrílica PVA, lixada. E com pintura branco gelo – Tinta acrílica Coral ou Suvinil
JANELA	02 janelas de 0,60 x 0,80m, Maxim AR com pintura eletrostática na cor Branco neve.
PORTA	01 Porta 0,90 x 2,10 em madeira semioca, de abrir, tratada e pintada com tinta Esmalte Sintético na cor Branco neve e ou revestida com melamínico branco. E conjunto de maçaneta e fechadura em aço inox escovado. 02 Portas de vestiários 0,60 x 1,80m – Com fechadura banheiro.
SOLEIRA	Soleira em pedra de granito preto São Gabriel ou mesmo piso cerâmico instalado. (1,00m x 0,15m)
LOUÇAS	3 Pias de sobrepor em louça branca 0,50x0,40. 2 Bacias sanitária de caixa acoplada 2 mictórios em louça branca.
MOBILIÁRIO	1 Bancada de 0,60x2,47 de granito preto São Gabriel (verificar front.:10cm e saia 2,47x0,20)
METAIS	3 Torneiras monocomando de aço p/ pia de sobrepor
DIVISÓRIAS (BOX)	Divisórias de 4 Box do banheiro em pedra de granito preto São Gabriel – 11,00 m²
<b>ANEXO 6 - ARENA DE ESPORTES</b>	
<b>AMBIENTE: ARENA DE ESPORTES</b>	
FUNDAÇÃO	Radier / Estaqueamento/ Etc. - Prever fundação de acordo com solo.
ALVENARIA	Bloco de concreto - Vedação - E=14,0 CM - C=39,0 CM - 03,0 MPA ou Estrutura modular (Container)
COBERTURA	Domo.
PAREDE	Parede chapiscada, emboçada e rebocada. Emassada com massa acrílica PVA, lixada. E com pintura – Tinta acrílica Coral ou Suvinil – cor a definir.
PISO	Contrapiso nivelado em areia e cimento. Com piso em cimento queimado nas áreas de circulação e pintura epóxi a definir nas dimensões da quadra poliesportiva.





PORTA	3 Portas de emergência 2,00 x 2,10 em metal com barras antipânico. Com pintura eletroestática de acordo com corpo de bombeiros.
MOBILIÁRIO	1 Arquibancada para 232 pessoas - 7 fileiras 142,75m² 1 Arquibancada para 327 pessoas - 5 fileiras 159,16m²
<b>ANEXO 7 – GUARITA</b>	
<b>AMBIENTE: GUARITA</b>	
FUNDAÇÃO	Radier / Estaqueamento/ Etc. - Prever fundação de acordo com solo.
ALVENARIA	Bloco de concreto - Vedação - E=14,0 CM - C=39,0 CM - 03,0 MPA ou Estrutura modular (Container)
COBERTURA	Estrutura metálica, com telhas de alumínio galvanizado, rufos e calhas.
PAREDE	Parede chapiscada, emboçada e rebocada. Emassada com massa acrílica PVA, lixada. E com pintura branco gelo – Tinta acrílica Coral ou Suvinil
PISO	Contrapiso nivelado em areia e cimento. Com piso em cerâmica retificada Nevada Out – PEI 5 – Embramac 60 x 60 cm ou similar.
REBAIXAMENTO/ FORRO	Forro em placa/ chapa de gesso inteiriço - Standard com estrutura em drywall. Dimensões: 1,20m x 1,80m x 1,25cm. Emassada com massa acrílica PVA, lixada. E com pintura branco gelo – Tinta acrílica Coral ou Suvinil
JANELA	01 janelas de 0,60 x 0,80m, Maxim AR com pintura eletrostática na cor Branco neve.
PORTA	Porta 0,90 x 2,10 em madeira semioca, de abrir, tratada e pintada com tinta Esmalte Sintético na cor Branco neve e ou revestida com melamínico branco. E conjunto de maçaneta e fechadura em aço inox escovado.
SOLEIRA	Soleira em pedra de granito preto São Gabriel ou mesmo piso cerâmico instalado. (1,00m x 0,15m)
RODAPE	Rodapé cerâmico, mesmo do piso 5 cm de altura.
<b>ANEXO 8 – PARQUEAMENTO</b>	
<b>AMBIENTE: ÁREAS EXTERNAS</b>	
FUNDAÇÃO	Radier / Estaqueamento/ Etc. - Prever fundação de acordo com solo. Onde necessário.
ALVENARIA	Bloco de concreto - Vedação - E=14,0 CM - C=39,0 CM - 03,0 MPA onde necessário.
PAREDE	Parede chapiscada, emboçada e rebocada. Emassada com massa acrílica PVA, lixada. E com pintura cor a definir – Tinta acrílica Coral ou Suvinil
PISO	Intertravado de concreto 0,10 x 0,20 m. Passeios, circulação e estacionamento.



PORTÕES	Portões 5,00 x 3,00 em grade para entrada principal e estacionamento. Portões de abrir.
---------	---



**ANEXO II**

- PLANTAS DE IMPLANTAÇÃO**









## PROJETO - ÁRENAS ESPORTIVAS, GINÁSTICA E LUTAS SAQUAREMA - RJ









ARENAS SAQUAREMA

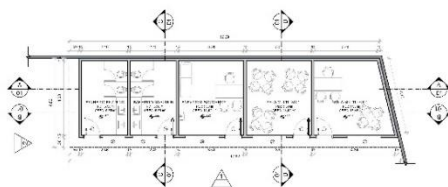


QUADRO DE ESQUADRIAS			
Idade	Esquadria	IBQ	Esquadria
1	J1	FORTA-ADIR	2,80 x 2,35
2	J1	JANFIA - BAXIMAR	1,75 x 0,82 X

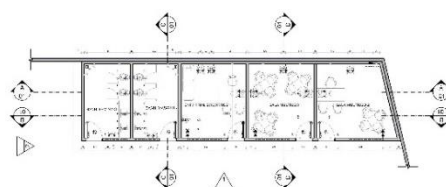
[illegible]



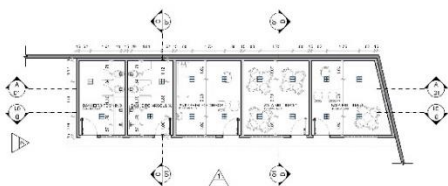
## ANEXO - ARENA DE LUTAS - COMPLEXO ESPORTIVO SAQUAREMA



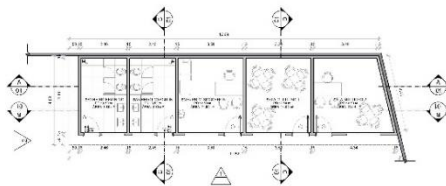
1 PLANTA BAIXA TÉRREO - ANEXO ARENA DE LUTAS  
ESC. 1/75



2 PLANTA DE PONTOS ELÉTRICOS/ HIDRÁULICOS E OUTROS  
ESC. 1/75



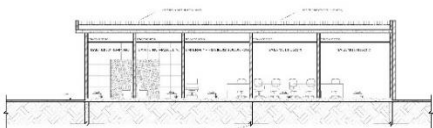
3 PLANTA DE FORRO E ILUMINAÇÃO  
ESC. 1/75



4 PAGINAÇÃO DE PISO - TÉRREO  
ESC. 1/75

LEGENDA PONTOS

ELÉTRICOS	
[Symbol]	INTERFONE
[Symbol]	REDE
[Symbol]	ILUMINAÇÃO
[Symbol]	GÁS
TV E INTERFONE	
[Symbol]	INTERFONE
REDE	
[Symbol]	REDE
HIDRÁULICOS	
[Symbol]	HIDRÁULICOS
[Symbol]	ILUMINAÇÃO
[Symbol]	GÁS



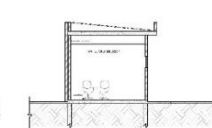
5 CORTE LONGITUDINAL AA  
ESC. 1/75



6 CORTE LONGITUDINAL BB  
ESC. 1/75



7 CORTE TRANSVERSAL CC  
ESC. 1/75



8 CORTE TRANSVERSAL DD  
ESC. 1/75



9 VISTA FRONTAL 1  
ESC. 1/75



10 VISTA LATERAL 2  
ESC. 1/75

QUADRO DE ÁREAS			
ITEM	ÁMBIENTE	ÁREA (m²)	OBS.
1	ÁMBIENTE	6,00	
2	ÁMBIENTE	6,00	
3	ÁMBIENTE	6,00	
4	ÁMBIENTE	6,00	
5	ÁMBIENTE	6,00	

QUADRO DE ESQUADRIAS			
ITEM	ESPECIFICAÇÃO	T.D.O.	QUANTIDADE
1	PORTA	2,00 x 2,00	01
2	JANELA	1,50 x 2,00	02
3	JANELA	1,50 x 2,00	02

### ARENAS SAQUAREMA



ANEXO ARENA DE LUTAS  
MOSCA - SEM ESCALA

PROJETO	ARQUITETO	PROJETO
PROJETO	PROJETO	PROJETO
PROJETO	PROJETO	PROJETO
PROJETO	PROJETO	PROJETO
PROJETO	PROJETO	PROJETO
PROJETO	PROJETO	PROJETO
PROJETO	PROJETO	PROJETO
PROJETO	PROJETO	PROJETO
PROJETO	PROJETO	PROJETO
PROJETO	PROJETO	PROJETO

01/01





N



1 PLANTA BAIXA TÉRREO - EDIFÍCIO ARENA DE GINÁSTICA  
EBC: 1/75

2 PLANTA DE PONTOS ELÉTRICOS/ HIDRÁULICOS E OUTROS  
ESC. 1/75



3 PLANTA DE FORRO E ILUMINAÇÃO  
EBC. 1/75

4 PAGINAÇÃO DE PISO - TÉRREO  
ESC. 1/75



5 CORTE LONGITUDINAL AA  
ESQ. 3726

6 CORTE LONGITUDINAL BB  
ESC 1/25



8 CORTE TRANSVERSAL DD  
EBC 1/75

TCE	AMBITO	ÁREA (m <sup>2</sup> )	Obs.
1	VIST. AMB. NO	34,28 m <sup>2</sup>	
2	VIST. AMBUL. NO	34,76 m <sup>2</sup>	
3	VIST. ACED. FCM	0,79 m <sup>2</sup>	
4	VIST. ACED. MTS.	0,79 m <sup>2</sup>	

Nº	Legenda	PO	MEDIDAS
1	P1	PORTA - ABRIR	0,80 X 2,10
2	P2	FOR. A. ABRIR	0,80 X 2,10
3	J1	JANELA - VAO ABRIR	1,75 X 2,10 X 1,40
4	J2	JANELA - VAO ABRIR	1,75 X 2,10 X 1,40

[illegible]







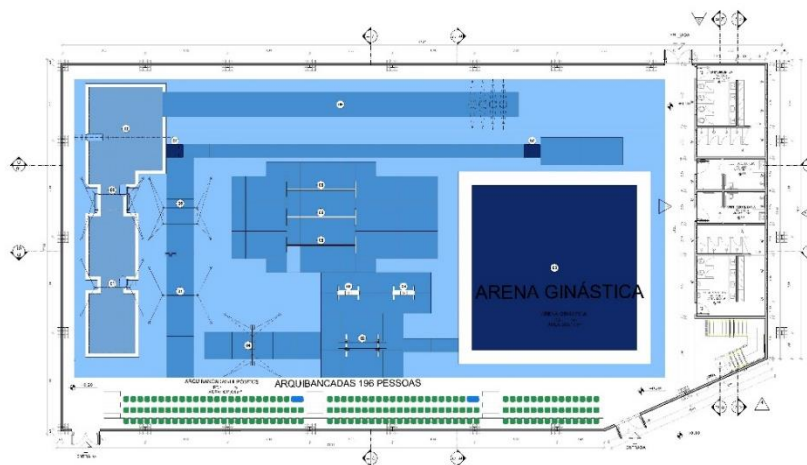
**N**



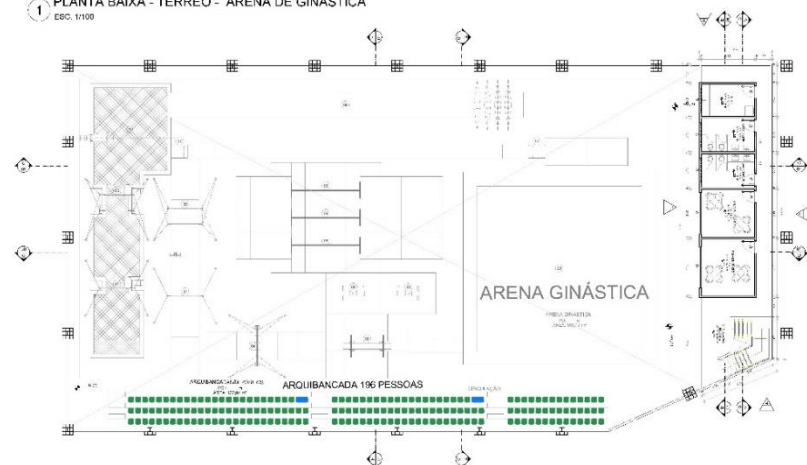
24				
25				
26				
27				
28				
29				
30				
31				
32				
33				
34				
35				
36				
37				
38				
39				
40				
41				
42				
43				
44				
45				
46				
47				
48				
49				
50				
51				
52				
53				
54				
55				
56				
57				
58				
59				
60				
61				
62				
63				
64				
65				
66				
67				
68				
69				
70				
71				
72				
73				
74				
75				
76				
77				
78				
79				
80				
81				
82				
83				
84				
85				
86				
87				
88				
89				
90				
91				
92				
93				
94				
95				
96				
97				
98				
99				
100				



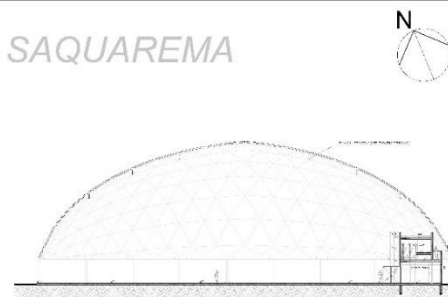
## ARENA GINÁSTICA - COMPLEXO ESPORTIVO SAQUAREMA



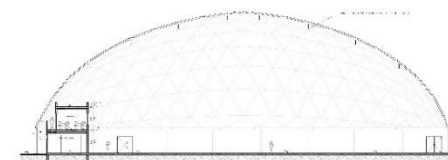
1 PLANTA BAIXA - TÉRREO - ARENA DE GINÁSTICA  
ESC. 1/100



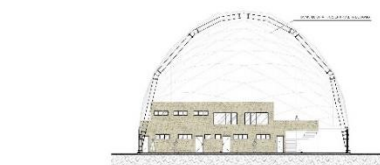
5 PLANTA BAIXA - 1º PAVIMENTO - ARENA DE GINÁSTICA  
ESC. 1/100



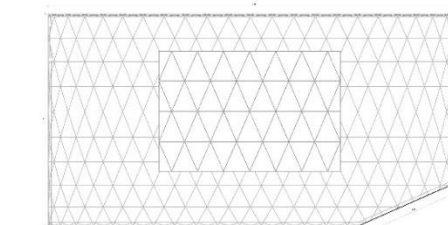
2 CORTE LONGITUDINAL CC  
ESC. 1/175



3 CORTE LONGITUDINAL DD  
ESC. 1/175



4 CORTE LONGITUDINAL EE  
ESC. 1/175



6 PLANTA COBERTURA - ARENA DE GINÁSTICA  
ESC. 1/175

### ARENAS SAQUAREMA



PROJETO	PROJETO DE ARQUITETURA	PROJETO DE ARQUITETURA	PROJETO DE ARQUITETURA
PROJETO	PROJETO DE ARQUITETURA	PROJETO DE ARQUITETURA	PROJETO DE ARQUITETURA
PROJETO	PROJETO DE ARQUITETURA	PROJETO DE ARQUITETURA	PROJETO DE ARQUITETURA
PROJETO	PROJETO DE ARQUITETURA	PROJETO DE ARQUITETURA	PROJETO DE ARQUITETURA
PROJETO	PROJETO DE ARQUITETURA	PROJETO DE ARQUITETURA	PROJETO DE ARQUITETURA
PROJETO	PROJETO DE ARQUITETURA	PROJETO DE ARQUITETURA	PROJETO DE ARQUITETURA
PROJETO	PROJETO DE ARQUITETURA	PROJETO DE ARQUITETURA	PROJETO DE ARQUITETURA
PROJETO	PROJETO DE ARQUITETURA	PROJETO DE ARQUITETURA	PROJETO DE ARQUITETURA
PROJETO	PROJETO DE ARQUITETURA	PROJETO DE ARQUITETURA	PROJETO DE ARQUITETURA
PROJETO	PROJETO DE ARQUITETURA	PROJETO DE ARQUITETURA	PROJETO DE ARQUITETURA



MOSCA - SEM ESCALA

ITEM	LEGENDA	TIPO	MED. QA
1	P1	PORTA - ALUMIN	0,90 X 2,10
2	P2	PORTA - ALUMIN	0,90 X 2,10
3	J1	JANELA - MAXI ALUMIN	1,75 X 0,60 X 0,60
4	J2	JANELA - MAXI ALUMIN	1,75 X 0,60 X 0,60

**QUESTÕES**

1. ( ) A função  $f(x) = 2x + 3$  é linear.

2. ( ) A função  $f(x) = x^2 + 1$  é quadrática.

3. ( ) A função  $f(x) = x^3 - 2x + 1$  é cúbica.

4. ( ) A função  $f(x) = \frac{1}{x}$  é racional.

5. ( ) A função  $f(x) = \sqrt{x}$  é irracional.

6. ( ) A função  $f(x) = \log(x)$  é logarítmica.

7. ( ) A função  $f(x) = e^x$  é exponencial.

8. ( ) A função  $f(x) = \sin(x)$  é trigonométrica.

9. ( ) A função  $f(x) = \cos(x)$  é trigonométrica.

10. ( ) A função  $f(x) = \tan(x)$  é trigonométrica.

**RESPOSTAS**

1. ( ) Verdadeira

2. ( ) Verdadeira

3. ( ) Verdadeira

4. ( ) Verdadeira

5. ( ) Verdadeira

6. ( ) Verdadeira

7. ( ) Verdadeira

8. ( ) Verdadeira

9. ( ) Verdadeira

10. ( ) Verdadeira

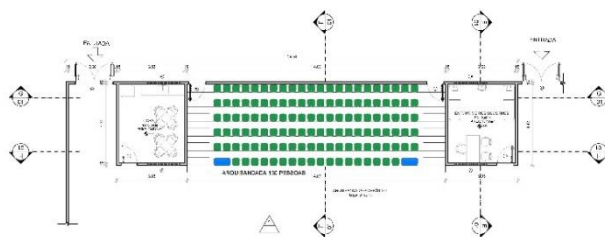
14		
15		
16		
17		
18	8.02	2000000

[illegible]

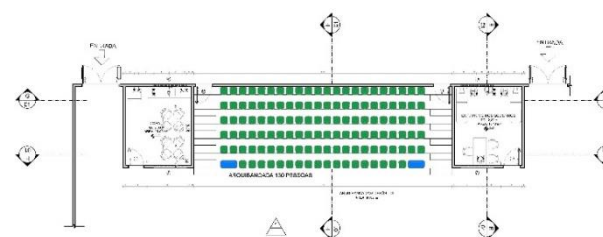




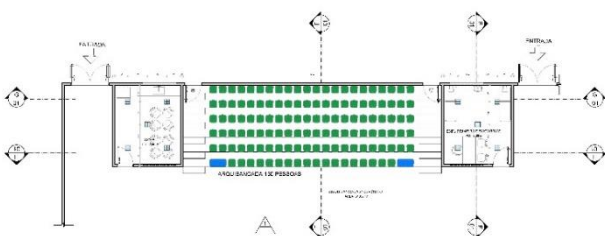
## EDIFIC. 2 - ARENA DE LUTAS - COMPLEXO ESPORTIVO SAQUAREMA



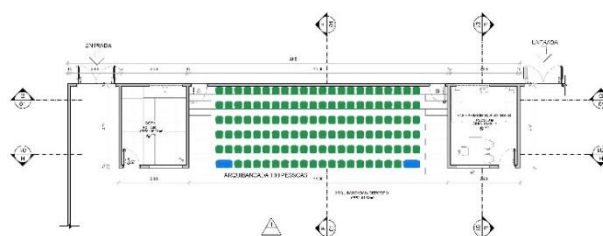
1 PLANTA BAIXA - TÉRREO - ARENA DE LUTAS  
ESC. 1/75



2 PLANTA DE PONTOS ELÉTRICOS/ HIDRÁULICOS E OUTROS  
ESC. 1/75



3 PLANTA DE FORRO E ILUMINAÇÃO  
ESC. 1/75



4 PAGINAÇÃO DE PISO - TÉRREO  
ESC. 1/75



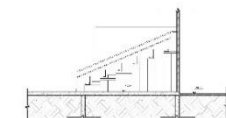
5 CORTE LONGITUDINAL GG  
ESC. 1/75



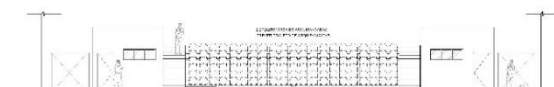
6 CORTE LONGITUDINAL HH  
ESC. 1/75



7 CORTE TRANSVERSAL EE  
ESC. 1/75

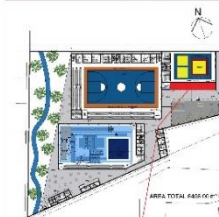


8 CORTE TRANSVERSAL FF  
ESC. 1/75



9 VISTA FRONTAL 1  
ESC. 1/75

### ARENAS SAQUAREMA



EDIF. 2 ARENA DE LUTAS

MOEDA - SEM ESCALA

QUADRO DE ÁREAS			
ITEM	ÁREA (m²)	ÁREA (m²)	USO
1	COPA	100,00	
2	CAFÉ / BOM. SOCOR.	87,50	
3	ÁREA S. DEPOS.	61,50	

QUADRO DE ESQUADRIAS			
ITEM	ÁREA (m²)	ÁREA (m²)	USO
1	75	PORTA-ABRIL	0,85 x 0,85
2	75	PORTA-JANELA	0,85 x 0,85
3	75	JANELA - BOM. SOC.	1,25 x 0,85 x 0,85

#### LEGENDA PONTOS

##### ELÉTRICOS

● PUNTO DE LUMINÁRIA

● PUNTO DE LUMINÁRIA

● PUNTO DE LUMINÁRIA

● PUNTO DE LUMINÁRIA

● PUNTO DE LUMINÁRIA

● PUNTO DE LUMINÁRIA

● PUNTO DE LUMINÁRIA

● PUNTO DE LUMINÁRIA

● PUNTO DE LUMINÁRIA

● PUNTO DE LUMINÁRIA

● PUNTO DE LUMINÁRIA

● PUNTO DE LUMINÁRIA

● PUNTO DE LUMINÁRIA

● PUNTO DE LUMINÁRIA

● PUNTO DE LUMINÁRIA

● PUNTO DE LUMINÁRIA

● PUNTO DE LUMINÁRIA

● PUNTO DE LUMINÁRIA

● PUNTO DE LUMINÁRIA

● PUNTO DE LUMINÁRIA

● PUNTO DE LUMINÁRIA

● PUNTO DE LUMINÁRIA

● PUNTO DE LUMINÁRIA

● PUNTO DE LUMINÁRIA

● PUNTO DE LUMINÁRIA

● PUNTO DE LUMINÁRIA

● PUNTO DE LUMINÁRIA

● PUNTO DE LUMINÁRIA

● PUNTO DE LUMINÁRIA

● PUNTO DE LUMINÁRIA

● PUNTO DE LUMINÁRIA

● PUNTO DE LUMINÁRIA

● PUNTO DE LUMINÁRIA

● PUNTO DE LUMINÁRIA

● PUNTO DE LUMINÁRIA

● PUNTO DE LUMINÁRIA

● PUNTO DE LUMINÁRIA

● PUNTO DE LUMINÁRIA

● PUNTO DE LUMINÁRIA

● PUNTO DE LUMINÁRIA

● PUNTO DE LUMINÁRIA

● PUNTO DE LUMINÁRIA

● PUNTO DE LUMINÁRIA

● PUNTO DE LUMINÁRIA

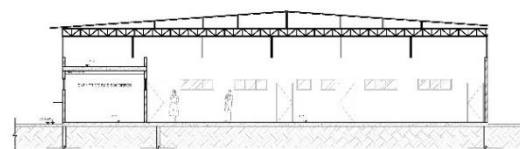
● PUNTO DE LUMINÁRIA

● PUNTO DE LUMINÁRIA

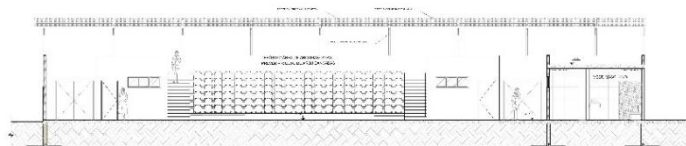
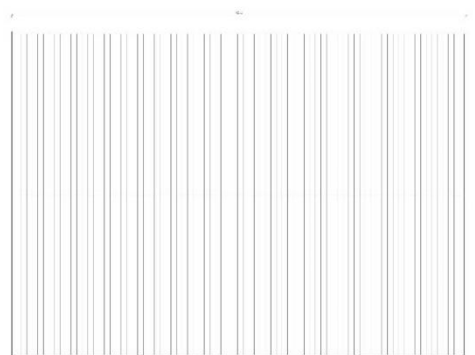


1 PLANTA BAIXA - TÉRREO - ARENA DE LUTAS  
ESC. 1/100

2 CORTE LONGITUDINAL CC  
ESC-175



**3** CORTE TRANSVERSAL EE  
ESC. 1775

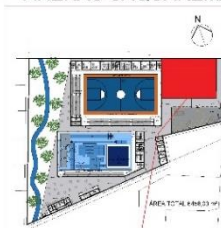


5 CORTE LONGITUDINAL DD  
ESC. 1/75



6 CORTE TRANSVERSAL EE  
ESC. 1/75

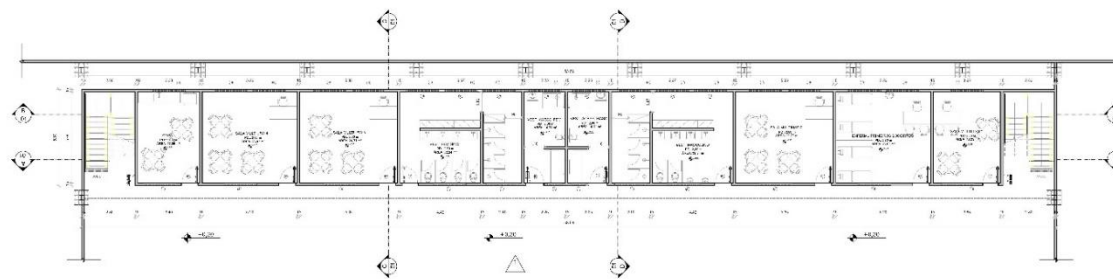
## ARENAS SAQUAREMA



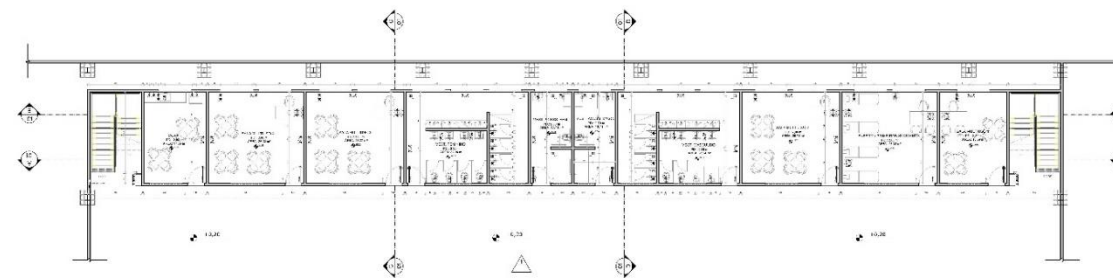
ARENA DE LUTAS —  
MOSCA - SEM ESCALA

[illegible]

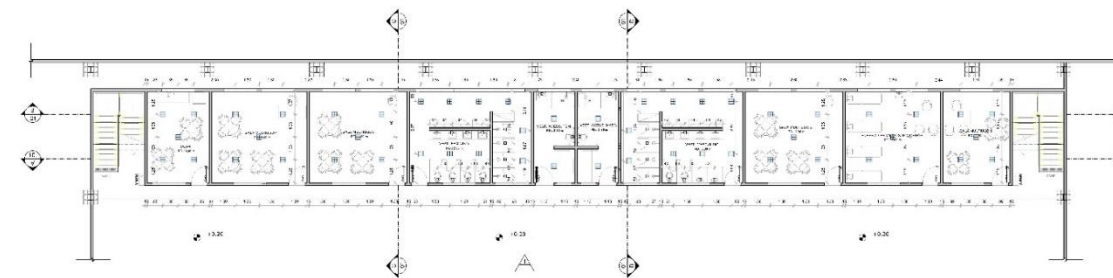




1 PLANTA BAIXA - TÉRREO - EDIFI.1 - ARENA ESPORTES  
ESC. 1/75



2 PLANTA DE PONTOS ELÉTRICOS/ HIDRÁULICOS E OUTROS  
ESC. 175



**3 PLANTA DE FORRO E ILUMINAÇÃO**  
ESC. 1/75

EDIFIC. 1 ARENA DE ESPORTES

MOSCA - SEM ESCALA

ÍTEM	Descrição	Área (m²)	DATA
1	SALA MULTIF. 1	18,93 m²	
2	SALA MULTIF. 2	25,77 m²	
3	SALA MULTIF. 3	28,77 m²	
4	SALA MULTIF. 4	25,22 m²	
5	VEST. MASCULINO	37,34 m²	
6	VEST. FEMININO	32,24 m²	
7	VEST. ACOP. FEM	10,71 m²	
8	VEST. ACOP. MASC.	10,71 m²	
9	COPIA	19,90 m²	
10	ÁREA DE SERVIÇO	35,50 m²	

TRM	LOCALIZA	TIPO	MEDIDA
1	P1	PORTA - ABRI	0,60 X 2,10
2	P2	PORTA - ABRI	0,90 X 2,10
3	J1	JANELA - BARRA A7	1,75 X 1,00 X 0,12
4	J2	JANELA - BARRA A7	1,75 X 1,00 X 0,12

— LEGENDA PONTOS

## ELECTRODES

- [illegible]

② 2009年

- HEDRA & JONES**

## LEVINSON

- 
[View All](#)

— 200 —

[illegible]

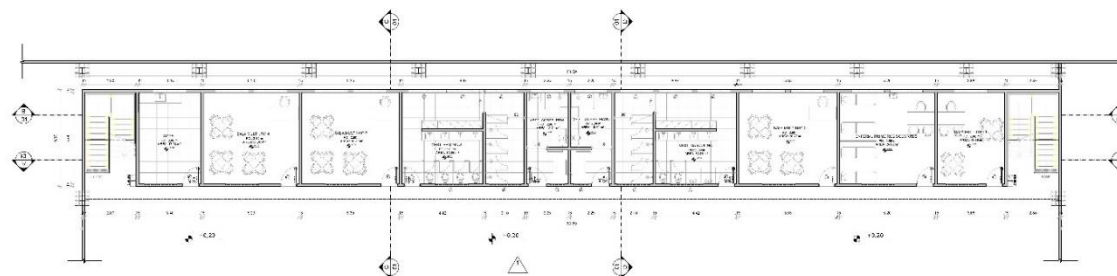
01/0

20

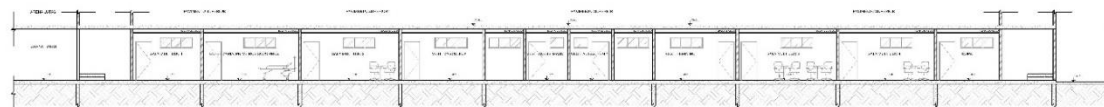




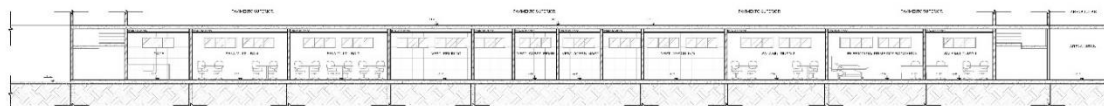
## EDIFIC. 1 - ARENA DE ESPORTES - COMPLEXO ESPORTIVO SAQUAREMA



1 PAGINAÇÃO DE PISO - TÉRREO  
ESC. 1/75



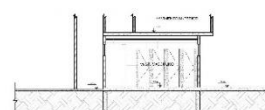
2 CORTE LONGITUDINAL AA  
ESC. 1/75



3 CORTE LONGITUDINAL BB  
ESC. 1/75

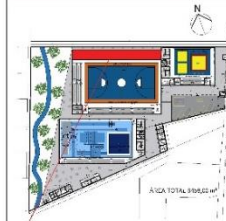


4 CORTE TRANSVERSAL CC  
ESC. 1/75



5 CORTE TRANSVERSAL DD  
ESC. 1/75

### ARENAS SAQUAREMA



—EDIFIC. 1 ARENA DE ESPORTES

MOSCA - SEM ESCALA

QUADRO DE ÁREAS			
ITEM	DESCRIÇÃO	ÁREA (m²)	TOTAL
1	SALA MULTI-USE	10.30 m²	
2	SALA MULTI-USE	10.30 m²	
3	SALA MULTI-USE	20.77 m²	
4	SALA MULTI-USE	20.77 m²	
5	VEST. MASCULINO	30.04 m²	
6	VEST. FEMININO	30.04 m²	
7	VEST. ACQU. MASC.	10.71 m²	
8	VEST. ACQU. FEM.	10.71 m²	
9	CORR.	17.23 m²	
10	ENTRADA PRINCIPAL	20.00 m²	

QUADRO DE ESQUADRIAS			
ITEM	ESPECIFICAÇÃO	QUANTIDADE	ÁREA (m²)
1	PORTA ALUMINUM	2.00 X 2.10	
2	PORTA ALUMINUM	2.00 X 2.10	
3	JANELA ALUMINUM	1.75 X 2.00 X 1.50	
4	JANELA ALUMINUM	1.75 X 2.00 X 1.50	

LEGENDA	
1	PORTA ALUMINUM
2	PORTA ALUMINUM
3	JANELA ALUMINUM
4	JANELA ALUMINUM
5	JANELA ALUMINUM
6	JANELA ALUMINUM
7	JANELA ALUMINUM
8	JANELA ALUMINUM
9	JANELA ALUMINUM
10	JANELA ALUMINUM
11	JANELA ALUMINUM
12	JANELA ALUMINUM
13	JANELA ALUMINUM
14	JANELA ALUMINUM
15	JANELA ALUMINUM
16	JANELA ALUMINUM
17	JANELA ALUMINUM
18	JANELA ALUMINUM
19	JANELA ALUMINUM
20	JANELA ALUMINUM
21	JANELA ALUMINUM
22	JANELA ALUMINUM
23	JANELA ALUMINUM
24	JANELA ALUMINUM
25	JANELA ALUMINUM
26	JANELA ALUMINUM
27	JANELA ALUMINUM
28	JANELA ALUMINUM
29	JANELA ALUMINUM
30	JANELA ALUMINUM
31	JANELA ALUMINUM
32	JANELA ALUMINUM
33	JANELA ALUMINUM
34	JANELA ALUMINUM
35	JANELA ALUMINUM
36	JANELA ALUMINUM
37	JANELA ALUMINUM
38	JANELA ALUMINUM
39	JANELA ALUMINUM
40	JANELA ALUMINUM
41	JANELA ALUMINUM
42	JANELA ALUMINUM
43	JANELA ALUMINUM
44	JANELA ALUMINUM
45	JANELA ALUMINUM
46	JANELA ALUMINUM
47	JANELA ALUMINUM
48	JANELA ALUMINUM
49	JANELA ALUMINUM
50	JANELA ALUMINUM
51	JANELA ALUMINUM
52	JANELA ALUMINUM
53	JANELA ALUMINUM
54	JANELA ALUMINUM
55	JANELA ALUMINUM
56	JANELA ALUMINUM
57	JANELA ALUMINUM
58	JANELA ALUMINUM
59	JANELA ALUMINUM
60	JANELA ALUMINUM
61	JANELA ALUMINUM
62	JANELA ALUMINUM
63	JANELA ALUMINUM
64	JANELA ALUMINUM
65	JANELA ALUMINUM
66	JANELA ALUMINUM
67	JANELA ALUMINUM
68	JANELA ALUMINUM
69	JANELA ALUMINUM
70	JANELA ALUMINUM
71	JANELA ALUMINUM
72	JANELA ALUMINUM
73	JANELA ALUMINUM
74	JANELA ALUMINUM
75	JANELA ALUMINUM
76	JANELA ALUMINUM
77	JANELA ALUMINUM
78	JANELA ALUMINUM
79	JANELA ALUMINUM
80	JANELA ALUMINUM
81	JANELA ALUMINUM
82	JANELA ALUMINUM
83	JANELA ALUMINUM
84	JANELA ALUMINUM
85	JANELA ALUMINUM
86	JANELA ALUMINUM
87	JANELA ALUMINUM
88	JANELA ALUMINUM
89	JANELA ALUMINUM
90	JANELA ALUMINUM
91	JANELA ALUMINUM
92	JANELA ALUMINUM
93	JANELA ALUMINUM
94	JANELA ALUMINUM
95	JANELA ALUMINUM
96	JANELA ALUMINUM
97	JANELA ALUMINUM
98	JANELA ALUMINUM
99	JANELA ALUMINUM
100	JANELA ALUMINUM

ITEM	ESPECIFICAÇÃO	QUANTIDADE	ÁREA (m²)
1	PORTA ALUMINUM	2.00 X 2.10	
2	PORTA ALUMINUM	2.00 X 2.10	
3	JANELA ALUMINUM	1.75 X 2.00 X 1.50	
4	JANELA ALUMINUM	1.75 X 2.00 X 1.50	

NOTA: O PROJETO DE ARQUITETURA É UM PROJETO DE REFERÊNCIA E NÃO DEVE SER UTILIZADO PARA CONSTRUÇÃO SEM A AUTORIZAÇÃO DA PREFEITURA MUNICIPAL DE SAQUAREMA.

PROJETO: ARQUITETURA

PROJETO: ARQUITETURA

PROJETO: ARQUITETURA

PROJETO: ARQUITETURA

PROJETO: ARQUITETURA

PROJETO: ARQUITETURA

PROJETO: ARQUITETURA

PROJETO: ARQUITETURA

PROJETO: ARQUITETURA

PROJETO: ARQUITETURA

PROJETO: ARQUITETURA

PROJETO: ARQUITETURA

PROJETO: ARQUITETURA

PROJETO: ARQUITETURA

PROJETO: ARQUITETURA

PROJETO: ARQUITETURA

PROJETO: ARQUITETURA

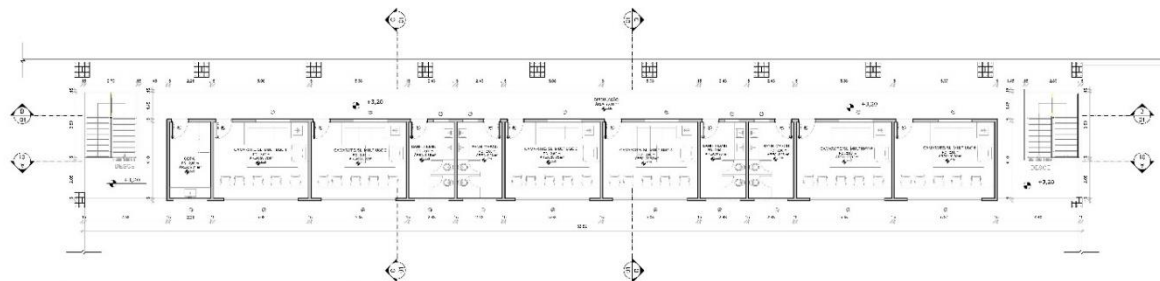
PROJETO: ARQUITETURA

PROJETO: ARQUITETURA

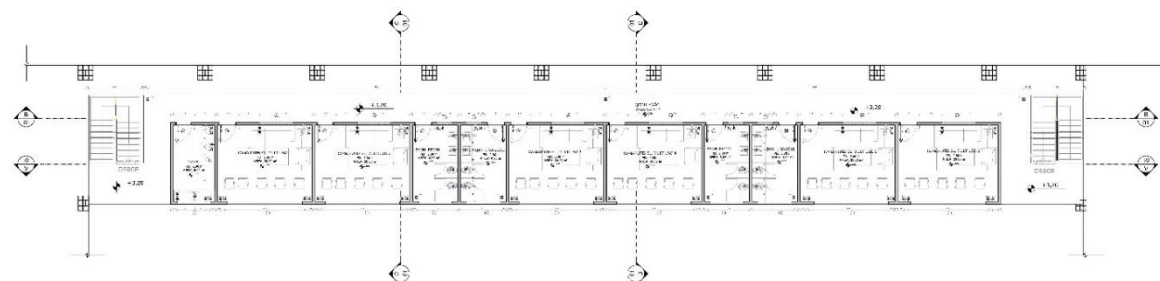
PROJETO: ARQUITETURA



## EDIFIC. 1 - ARENA DE ESPORTES - COMPLEXO ESPORTIVO SAQUAREMA

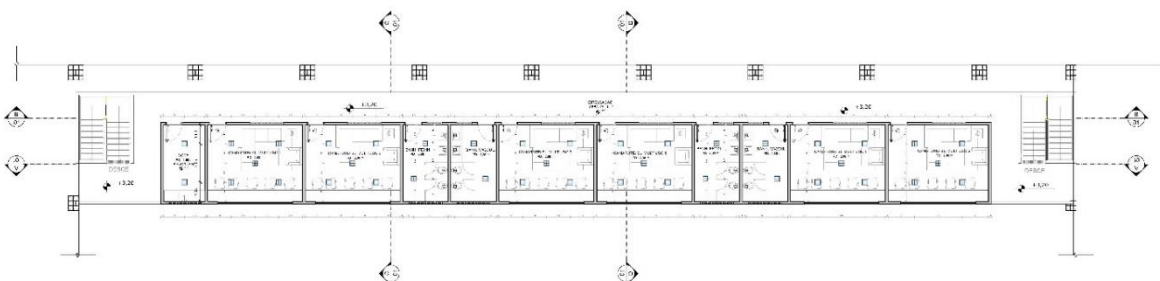


1 PLANTA BAIXA - 1º PAVIMENTO - EDIF.1 - ARENA ESPORTES  
ESC. 1/75



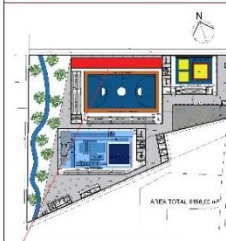
2 PLANTA DE PONTOS ELÉTRICOS/ HIDRÁULICOS E OUTROS  
ESC. 1/75

1º PAVIMENTO



3 PLANTA DE FORRO E ILUMINAÇÃO  
ESC. 1/75

### ARENAS SAQUAREMA



EDIF. 1 ARENA DE ESPORTES

#### MOSCA - SEM ESCALA

QUADRO DE ÁREAS			
ITEM	ÁREA (m²)	ÁREA (m²)	OBS.
1	SALA A. 1.1	70,87 m²	
2	SALA A. 1.2	20,82 m²	
3	SALA A. 1.3	70,87 m²	
4	SALA A. 1.4	20,82 m²	
5	SALA A. 1.5	70,87 m²	
6	SALA A. 1.6	70,87 m²	
7	CORR.	6,24 m²	
8	RECEPCION	7,36 m²	
9	RECEPCION	7,36 m²	
10	RECEPCION	7,36 m²	
11	SALA A. 1.7	6,84 m²	

#### QUADRO DE ESQUADRIAS

ITEM	ESPECIFICAÇÃO	QUANTIDADE	UNIDADE
1	ALUMINUM - 1200 X 2400	1	m²
2	ALUMINUM - 1200 X 2400	1	m²
3	ALUMINUM - 1200 X 2400	1	m²
4	ALUMINUM - 1200 X 2400	1	m²
5	ALUMINUM - 1200 X 2400	1	m²

#### LEGENDA "CORTES"

1. CORTES 1-2

2. CORTES 2-3

3. CORTES 3-4

4. CORTES 4-5

5. CORTES 5-6

6. CORTES 6-7

7. CORTES 7-8

8. CORTES 8-9

9. CORTES 9-10

10. CORTES 10-11

11. CORTES 11-12

12. CORTES 12-13

13. CORTES 13-14

14. CORTES 14-15

15. CORTES 15-16

16. CORTES 16-17

17. CORTES 17-18

18. CORTES 18-19

19. CORTES 19-20

20. CORTES 20-21

21. CORTES 21-22

22. CORTES 22-23

23. CORTES 23-24

24. CORTES 24-25

25. CORTES 25-26

26. CORTES 26-27

27. CORTES 27-28

28. CORTES 28-29

29. CORTES 29-30

30. CORTES 30-31

31. CORTES 31-32

32. CORTES 32-33

33. CORTES 33-34

34. CORTES 34-35

35. CORTES 35-36

36. CORTES 36-37

37. CORTES 37-38

38. CORTES 38-39

39. CORTES 39-40

40. CORTES 40-41

41. CORTES 41-42

42. CORTES 42-43

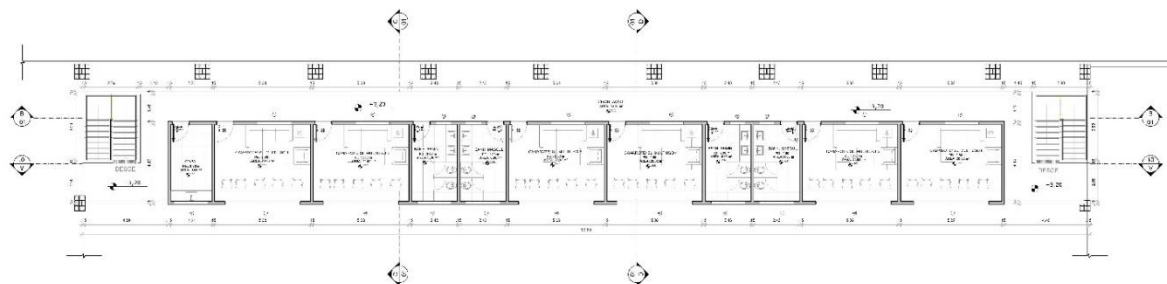
43. CORTES 43-44

44. CORTES 44-45

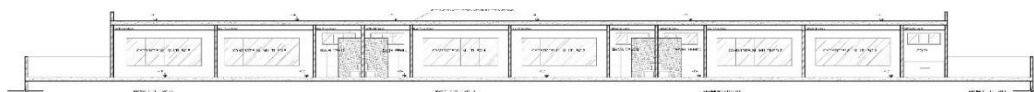




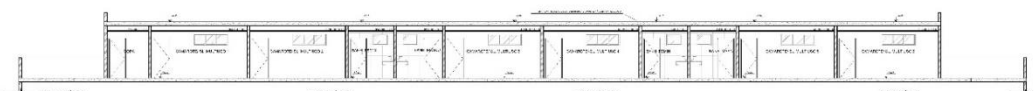
## EDIFIC. 1 - ARENA DE ESPORTES - COMPLEXO ESPORTIVO SAQUAREMA



1 PAGINAÇÃO DE PISO - 1º PAVIMENTO  
ESC. 1/75



2 CORTE LONGITUDINAL AA  
ESC. 1/75



3 CORTE LONGITUDINAL BB  
ESC. 1/75

1º PAVIMENTO

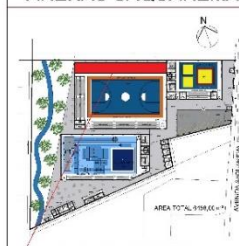


4 CORTE TRANSVERSAL CC  
ESC. 1/75



5 CORTE TRANSVERSAL DD  
ESC. 1/75

### ARENAS SAQUAREMA



EDIFIC. 1 ARENA DE ESPORTES

MOSCA - SEM ESCALA

QUADRO DE ÁREAS			
ITEM	ÁREA (m²)	ÁREA (m²)	DOBL.
1	SALA DE ATIV. 1	25,00 m²	
2	SALA DE ATIV. 2	25,00 m²	
3	SALA DE ATIV. 3	25,00 m²	
4	SALA DE ATIV. 4	25,00 m²	
5	SALA DE ATIV. 5	25,00 m²	
6	SALA DE ATIV. 6	25,00 m²	
7	CORR.	5,24 m²	
8	SAN. CIRCU. FEM. 1	8,00 m²	
9	SAN. CIRCU. FEM. 2	8,00 m²	
10	SAN. CIRCU. MASC. 1	8,00 m²	
11	SAN. CIRCU. MASC. 2	8,00 m²	

QUADRO DE ESQUADRIAS			
ITEM	ESPECIFICAÇÃO	TIPO	QUANTIDADE
1	PORTA ALUMINUM	6,00 x 2,10	
2	PORTA ALUMINUM	6,00 x 2,10	
3	JANELA ALUMINUM	1,20 x 0,80	
4	JANELA ALUMINUM	1,20 x 0,80	
5	JANELA ALUMINUM	0,80 x 1,20	

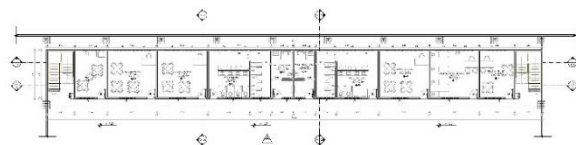
LEGENDA POR OS	
ELETROS	
1	CONDICIONADOR DE AR
2	CHUVEIRO
3	CHUVEIRO
4	CHUVEIRO
5	CHUVEIRO
6	CHUVEIRO
7	CHUVEIRO
8	CHUVEIRO
9	CHUVEIRO
10	CHUVEIRO
11	CHUVEIRO
TUB. E TUBERIAS	
1	CHUVEIRO
2	CHUVEIRO
3	CHUVEIRO
4	CHUVEIRO
5	CHUVEIRO
6	CHUVEIRO
7	CHUVEIRO
8	CHUVEIRO
9	CHUVEIRO
10	CHUVEIRO
11	CHUVEIRO
MATERIALS	
1	CHUVEIRO
2	CHUVEIRO
3	CHUVEIRO
4	CHUVEIRO
5	CHUVEIRO
6	CHUVEIRO
7	CHUVEIRO
8	CHUVEIRO
9	CHUVEIRO
10	CHUVEIRO
11	CHUVEIRO
LAVABO	
1	CHUVEIRO
2	CHUVEIRO
3	CHUVEIRO
4	CHUVEIRO
5	CHUVEIRO
6	CHUVEIRO
7	CHUVEIRO
8	CHUVEIRO
9	CHUVEIRO
10	CHUVEIRO
11	CHUVEIRO

1			
2			
3			
4			
5			
6			
7			
8			
9			
10			
11			
12			
13			
14			
15			
16			
17			
18			
19			
20			
21			
22			
23			
24			
25			
26			
27			
28			
29			
30			
31			
32			
33			
34			
35			
36			
37			
38			
39			
40			
41			
42			
43			
44			
45			
46			
47			
48			
49			
50			
51			
52			
53			
54			
55			
56			
57			
58			
59			
60			
61			
62			
63			
64			
65			
66			
67			
68			
69			
70			
71			
72			
73			
74			
75			
76			
77			
78			
79			
80			
81			
82			
83			
84			
85			
86			
87			
88			
89			
90			
91			
92			
93			
94			
95			
96			
97			
98			
99			
100			

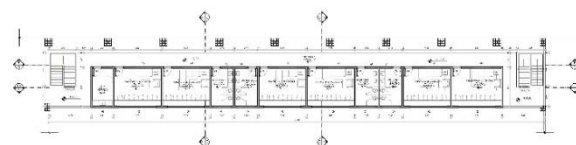




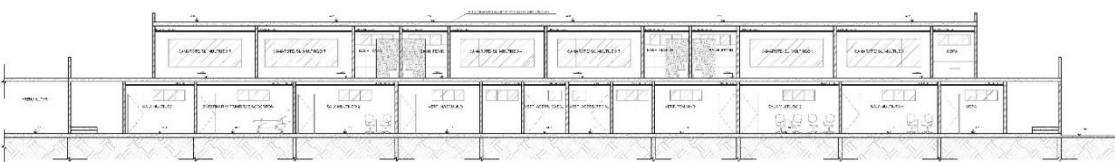
## EDIFIC. GERAL - ARENA DE ESPORTES - COMPLEXO ESPORTIVO SAQUAREMA



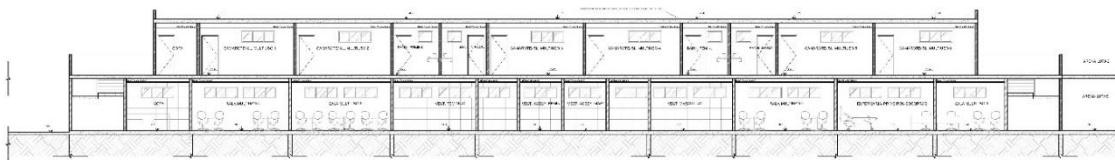
1 PLANTA BAIXA - TÉRREO - EDIF.1 - ARENA ESPORTES  
ESC. 1/150



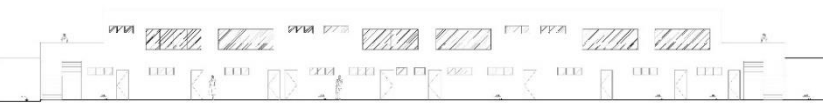
2 PLANTA BAIXA - 1º PAVIMENTO - EDIF.1 - ARENA ESPORTES  
ESC. 1/150



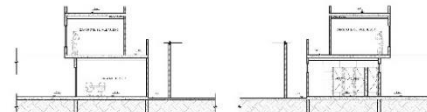
3 CORTE LONGITUDINAL AA  
ESC. 1/75



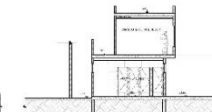
4 CORTE LONGITUDINAL BB  
ESC. 1/75



5 VISTA FRONTAL - ELEVACÃO 1  
ESC. 1/100



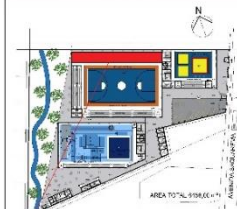
6 CORTE TRANSVERSAL CC  
ESC. 1/100



7 CORTE TRANSVERSAL DD  
ESC. 1/100

GERAL

## ARENAS SAQUAREMA



EDIFIC. 1 - ARENA DE ESPORTES

MOSCA - SEV ESCALA

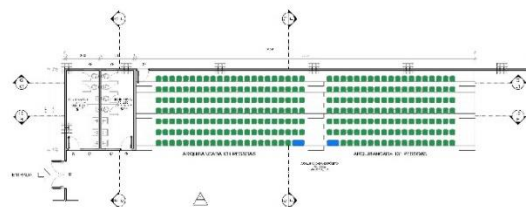
QUADRO DE ÁREAS - 1º PAV			
ITEM	ÁREA (m²)	ÁREA (m²)	DATA
1	SALA DE ALMOJOL. 1	70,80 m²	
2	SALA DE ALMOJOL. 2	20,00 m²	
3	SALA DE ALMOJOL. 3	20,00 m²	
4	SALA DE ALMOJOL. 4	20,00 m²	
5	SALA DE ALMOJOL. 5	20,00 m²	
6	SALA DE ALMOJOL. 6	20,00 m²	
7	COCOA	10,00 m²	
8	SALA DE ALMOJOL. 7	10,00 m²	
9	SALA DE ALMOJOL. 8	10,00 m²	
10	SALA DE ALMOJOL. 9	10,00 m²	
11	SALA DE ALMOJOL. 10	10,00 m²	

QUADRO DE ÁREAS - TÉRREO			
ITEM	ÁREA (m²)	ÁREA (m²)	DATA
1	SALA DE ALMOJOL. 1	10,00 m²	
2	SALA DE ALMOJOL. 2	10,00 m²	
3	SALA DE ALMOJOL. 3	10,00 m²	
4	SALA DE ALMOJOL. 4	10,00 m²	
5	SALA DE ALMOJOL. 5	10,00 m²	
6	SALA DE ALMOJOL. 6	10,00 m²	
7	SALA DE ALMOJOL. 7	10,00 m²	
8	SALA DE ALMOJOL. 8	10,00 m²	
9	SALA DE ALMOJOL. 9	10,00 m²	
10	SALA DE ALMOJOL. 10	10,00 m²	

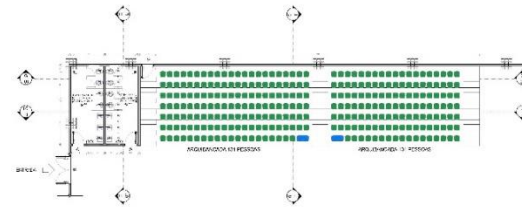
1	2	3	4	5	6	7	8	9	10	11	12	13	14	15	16	17	18	19	20	21	22	23	24	25	26	27	28	29	30	31	32	33	34	35	36	37	38	39	40	41	42	43	44	45	46	47	48	49	50	51	52	53	54	55	56	57	58	59	60	61	62	63	64	65	66	67	68	69	70	71	72	73	74	75	76	77	78	79	80	81	82	83	84	85	86	87	88	89	90	91	92	93	94	95	96	97	98	99	100
---	---	---	---	---	---	---	---	---	----	----	----	----	----	----	----	----	----	----	----	----	----	----	----	----	----	----	----	----	----	----	----	----	----	----	----	----	----	----	----	----	----	----	----	----	----	----	----	----	----	----	----	----	----	----	----	----	----	----	----	----	----	----	----	----	----	----	----	----	----	----	----	----	----	----	----	----	----	----	----	----	----	----	----	----	----	----	----	----	----	----	----	----	----	----	----	----	----	----	-----



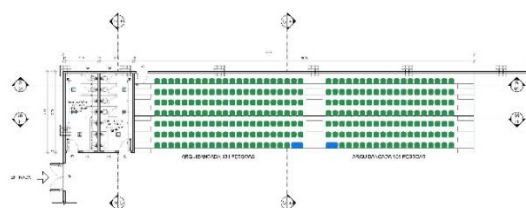
## EDIFIC. 2 - ARENA DE ESPORTES - COMPLEXO ESPORTIVO SAQUAREMA



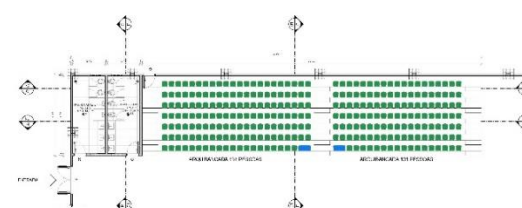
1 PLANTA BAIXA - EDIFIC. 2 - TÉRREO - ARENA ESPORTES  
ESC. 1/100



2 PLANTA DE PONTOS ELÉTRICOS/ HIDRÁULICOS  
ESC. 1/100



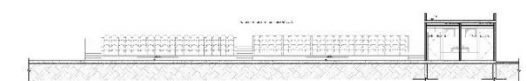
3 PLANTA DE FORRO E ILUMINAÇÃO  
ESC. 1/100



4 PAGINAÇÃO DE PISO - TÉRREO  
ESC. 1/100



5 CORTE LONGITUDINAL - GG  
ESC. 1/100

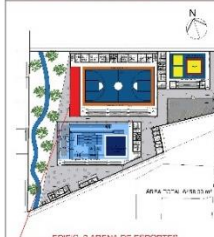


6 CORTE LONGITUDINAL - HH  
ESC. 1/100



VISTA FRONTAL - ELEVACÃO 1  
ESC. 1/100

### ARENAS SAQUAREMA



EDIFIC. 2 ARENA DE ESPORTES

MOSCA - SEM ESCALA

QUADRO DE ÁREAS			
ITEM	ÁREA (m²)	ÁREA (pys)	COM
1	ÁREA MOSCA	7.100 m²	0,00
2	ÁREA MOSCA	1.400 m²	0,00
3	ÁREA MOSCA	100,00 m²	0,00

QUADRO DE ESCADARIAS			
ITEM	LEGENDA	TIPO	MEDIDA
1	PS	PORTA-ASIN	3,00 x 2,10
2	TS	PORTA-ASIN	3,00 x 2,10
3	JS	LAJE A MAIOR AR	1,35 x 0,65 x 0,05

#### LEGENDA PONTOS

- REDES**
- EL - ELÉTRICO (100V/220V)
  - HC - HIDRÁULICO (100V/220V)
  - TE - TELEFONE (100V/220V)
  - ES - ELEVADOR (100V/220V)
  - ES - ELEVADOR (100V/220V)
  - ES - ELEVADOR (100V/220V)
  - ES - ELEVADOR (100V/220V)

- TELEFONIA**
- TE - TELEFONE (100V/220V)
  - TE - TELEFONE (100V/220V)
  - TE - TELEFONE (100V/220V)
  - TE - TELEFONE (100V/220V)

- ILUMINAÇÃO**
- IL - ILUMINAÇÃO (100V/220V)
  - IL - ILUMINAÇÃO (100V/220V)
  - IL - ILUMINAÇÃO (100V/220V)
  - IL - ILUMINAÇÃO (100V/220V)

- OUTROS**
- OT - OUTROS (100V/220V)
  - OT - OUTROS (100V/220V)
  - OT - OUTROS (100V/220V)
  - OT - OUTROS (100V/220V)

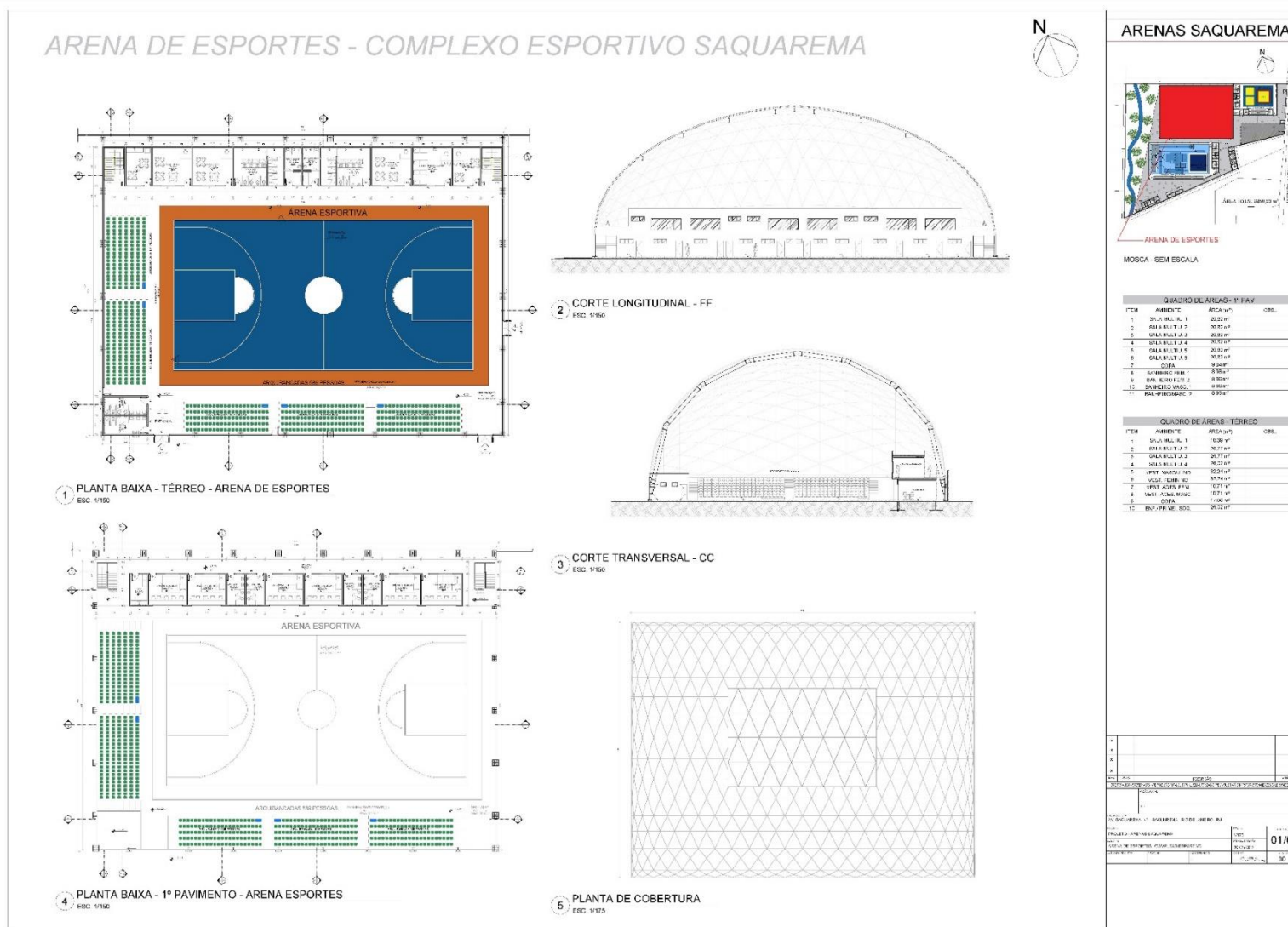
- LEGENDA**
- LA - LAJE (100V/220V)
  - LA - LAJE (100V/220V)
  - LA - LAJE (100V/220V)
  - LA - LAJE (100V/220V)

- LEGENDA**
- LA - LAJE (100V/220V)
  - LA - LAJE (100V/220V)
  - LA - LAJE (100V/220V)
  - LA - LAJE (100V/220V)

- LEGENDA**
- LA - LAJE (100V/220V)
  - LA - LAJE (100V/220V)
  - LA - LAJE (100V/220V)
  - LA - LAJE (100V/220V)

- LEGENDA**
- LA - LAJE (100V/220V)
  - LA - LAJE (100V/220V)
  - LA - LAJE (100V/220V)
  - LA - LAJE (100V/220V)

- LEGENDA**
- LA - LAJE (100V/220V)
  - LA - LAJE (100V/220V)
  - LA - LAJE (100V/220V)
  - LA - LAJE (100V/220V)







Observação:

As imagens em alta resolução poderão ser copiadas diretamente na  
Secretaria Municipal de Educação, Cultura, Inclusão, Ciência e  
Tecnologia mediante apresentação de pen drive, no endereço:

Av. Saquarema, 4299 - Porto da Roça II, Saquarema - RJ, 28990-000